

# AGIS SMS ČR

## *Zdravotní modul*

# Zdravotní modul

- Vychází z modulu COVID plus, který v éře COVID-19 informoval díky pravidelné aktualizaci dat z ÚZIS obce o epidemiologické situaci a její dynamice.



Situace COVID v obcích ČR

Vytvořeno ve spolupráci s ÚZIS

Pro více informací navštivte portál AGIS

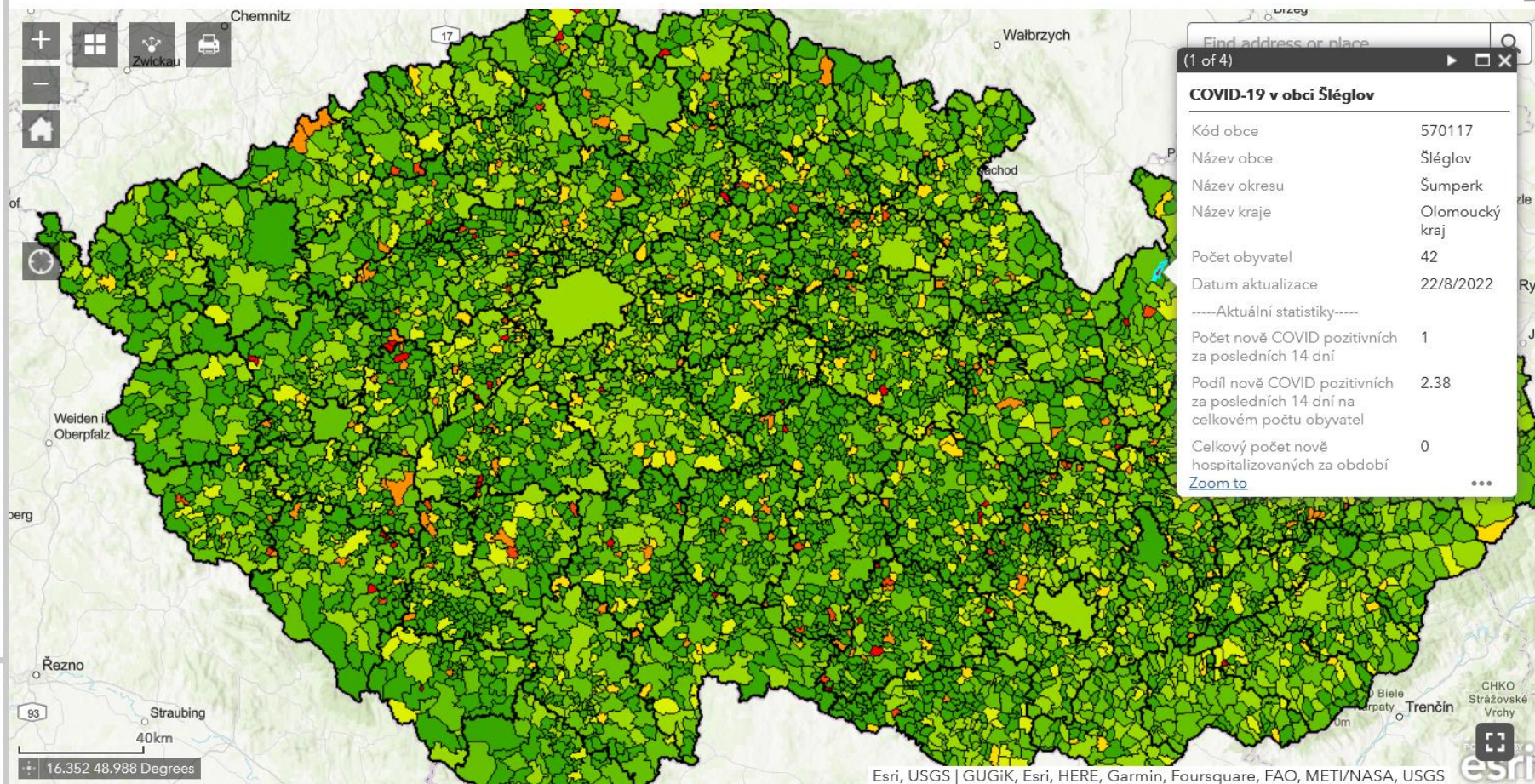
Vrstvy

Trend vývoje nákazy

- 50 % a více
- 25 % až 50 %
- 10 % až 25 %
- 0,01 % až 10 %
- 0 %
- 0,01 % až -10 %
- 10 % až -25 %
- 25 % až 50 %
- 50 % a méně

Počet nově COVID pozitivních za posledních 14 dní na celkovém počtu obyvatel

- 0 %
- 0,1 % až 0,2 %
- 0,21 % až 0,4 %
- 0,41 % až 0,6 %
- 0,61 % až 0,8 %
- 0,81 % až 1,2 %
- 1,21 % až 1,6 %
- více než 1,6 %



ÚZIS

SMSdata





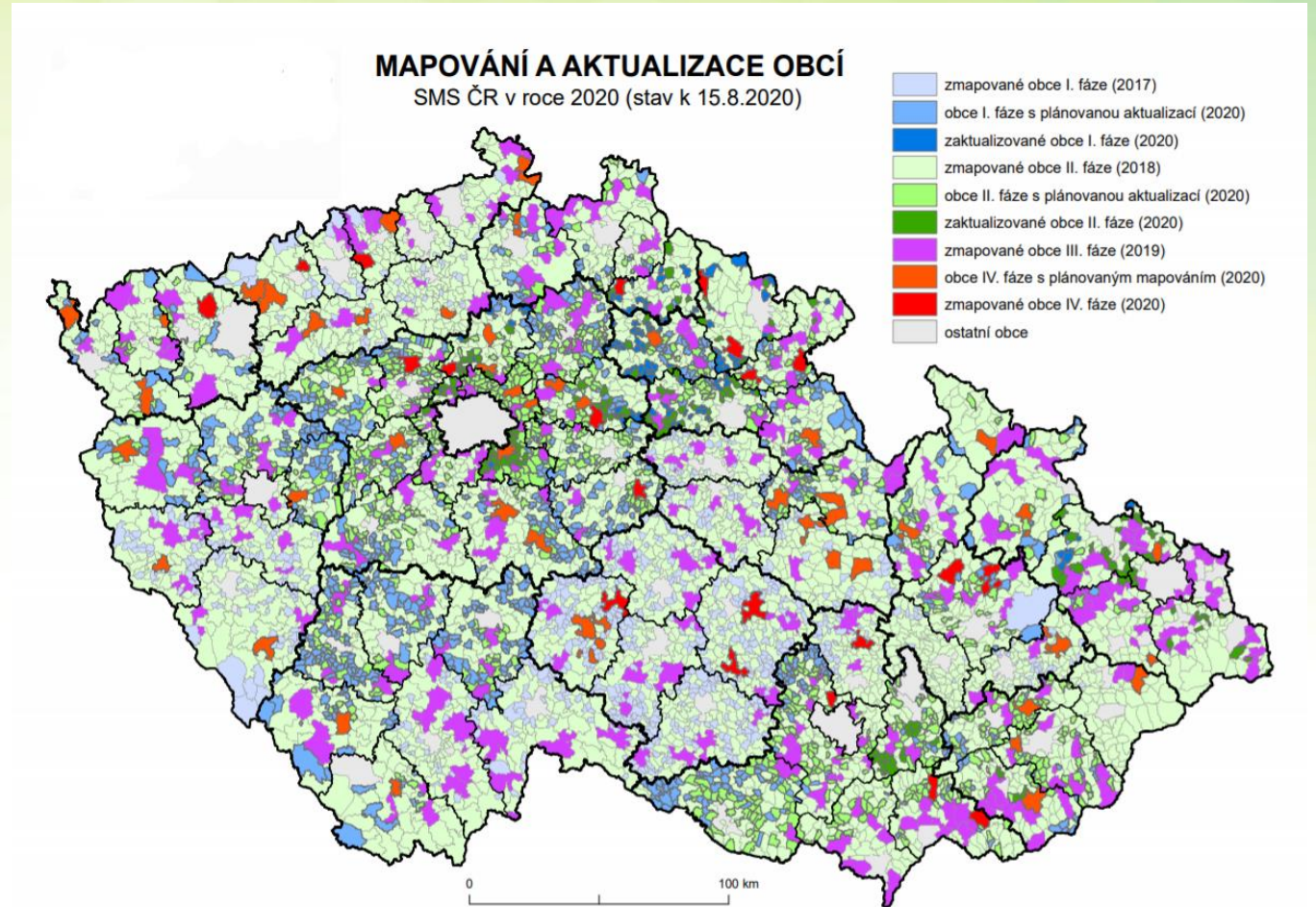
# Pravidelně aktualizovaná data pro projekt „obnovy venkova“

PROJEKT POKRÝVÁ:

99 % OBCÍ

58 % OBYVATELSTVA

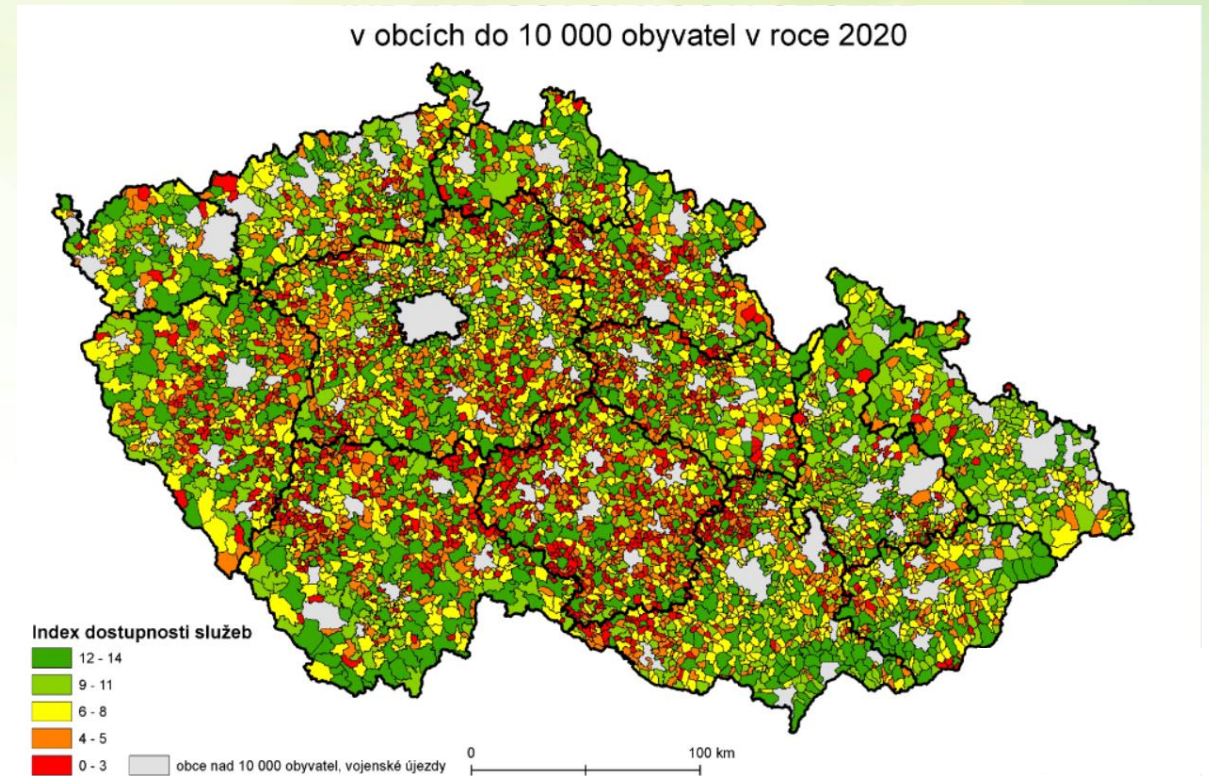
- terénní šetření v obcích do 20 000 obyvatel
- aktualizace ve čtyřletých cyklech



# Index dostupnosti služeb

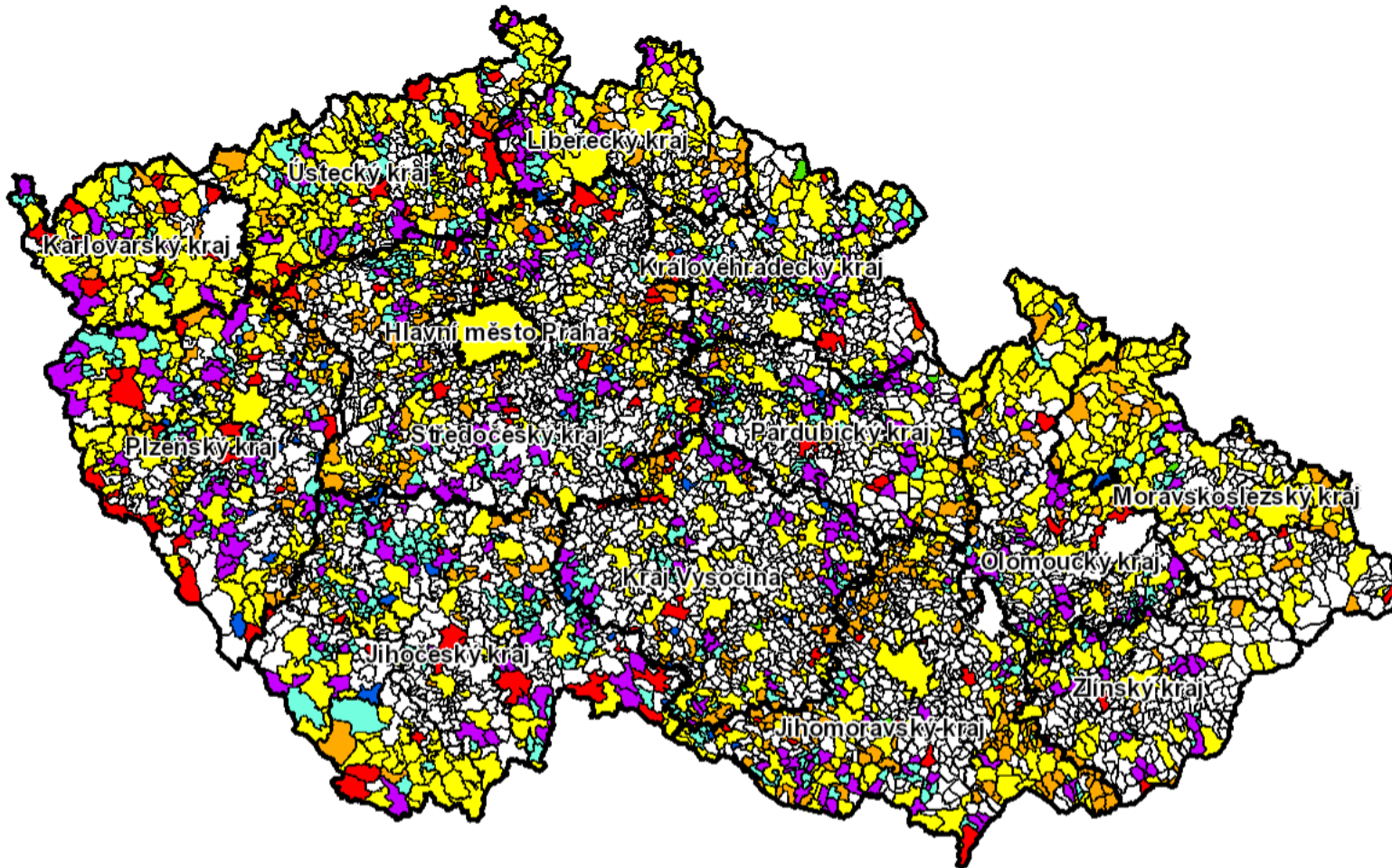
Index dostupnosti služeb :

- školství
  - lékaři, lékárny
  - kultura, restaurace
  - sportoviště
  - ČOV, vodovod
  - stav místních komunikací
- + rychlost internetu v obcích  
(dopravní obslužnost)





# Sociální modul



1 : 1935360

- ▶ Školství
- ▶ Sociálně vyloučené lokality
- ▶ Dluhové poradny, OOP a sociální bydlení
- ▼ Index sociálního vyloučení

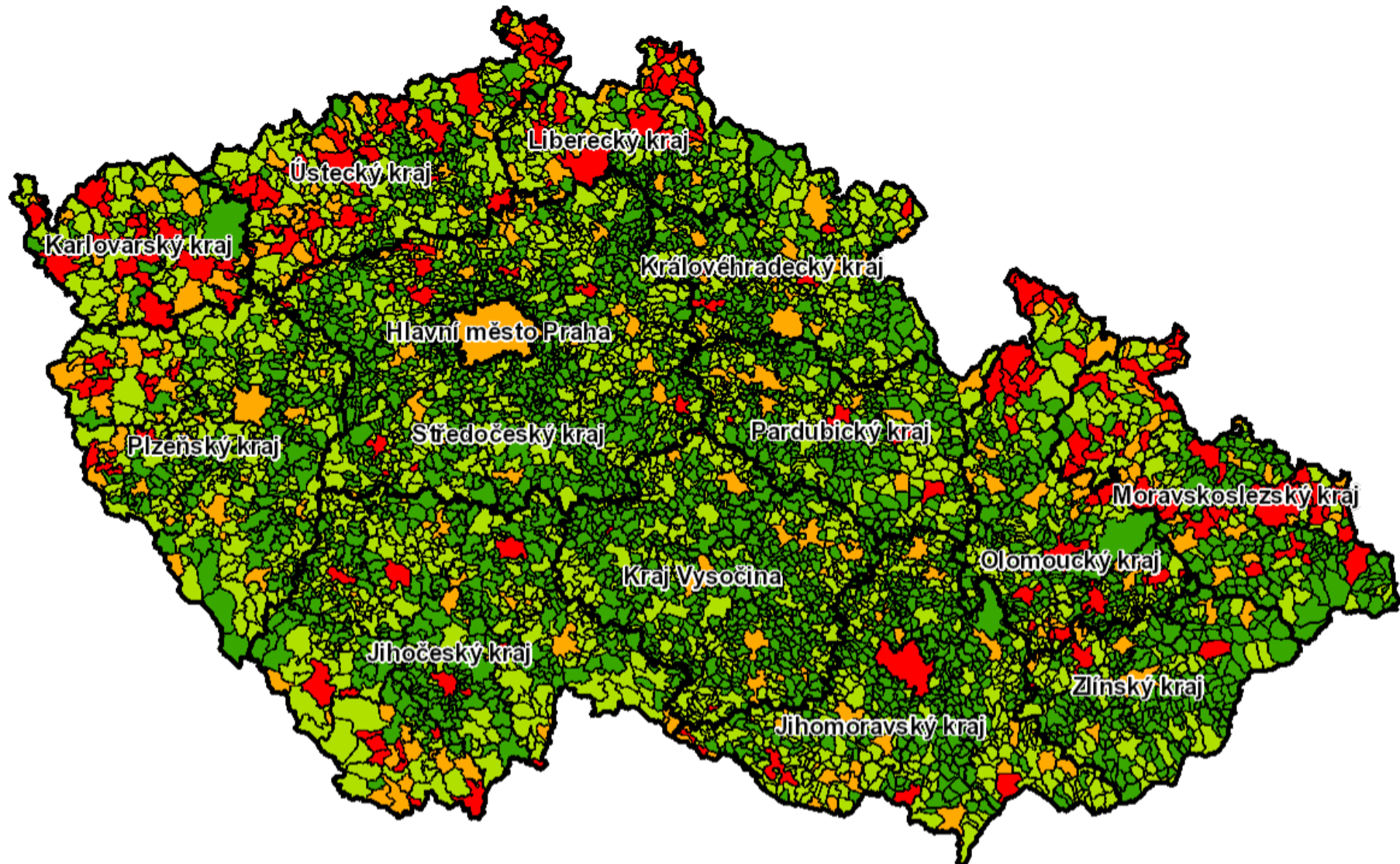
Index sociálního vyloučení v roce 2020

Typologie obcí podle indexu

	nízká hodnota ISV (0-1)
	žádný problém nepřesahuje 50 % exekuce
	príspevky na bydlení
	príspevky na živobytí
	dlouhodobá nezaměstnanost
	předčasné odchody (obec se školou)
	předčasné odchody (obec bez školy)

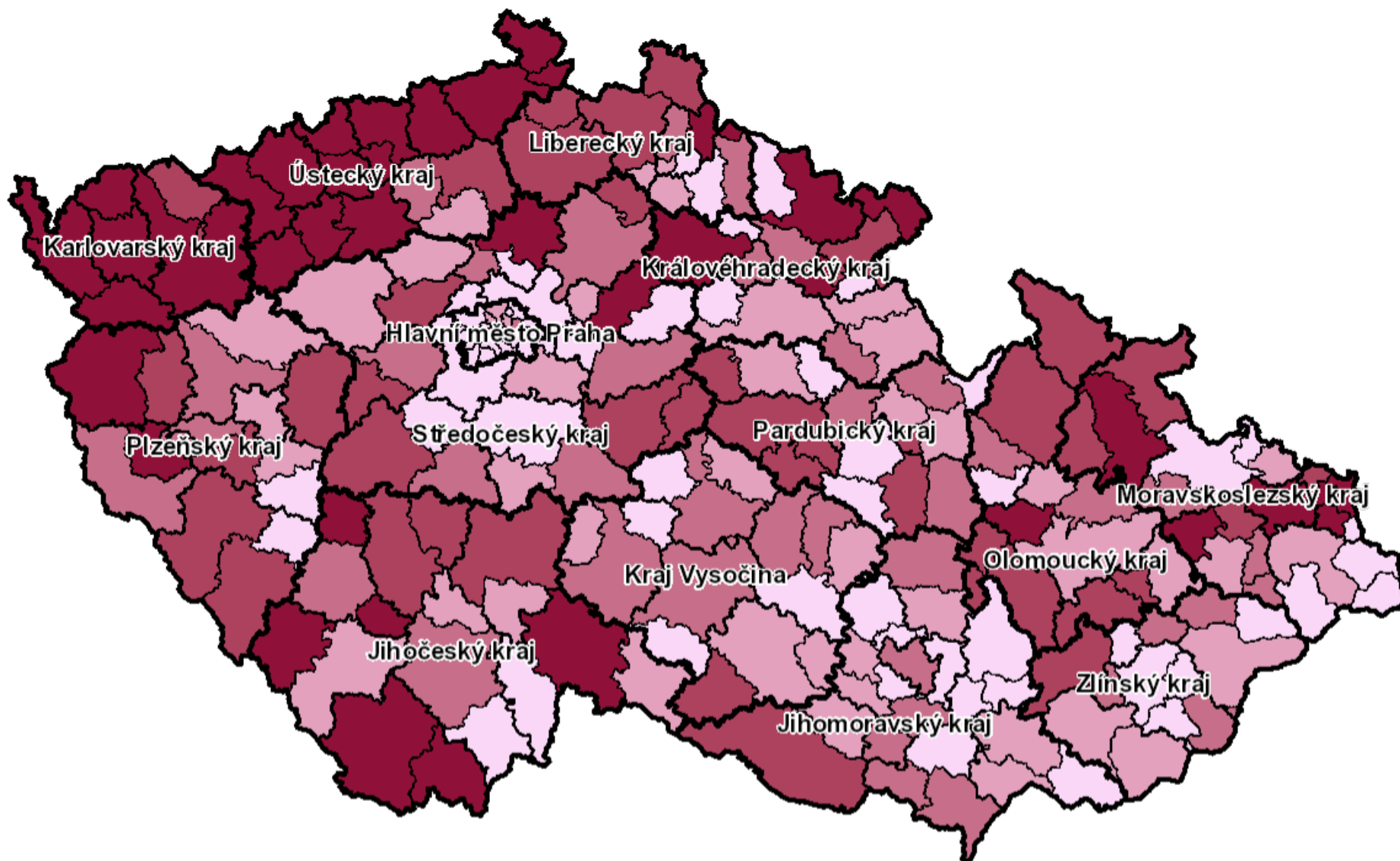
Měřítko: 1:10 000 000 - 1:1  
Zdroj: OSZ

# Sociální modul

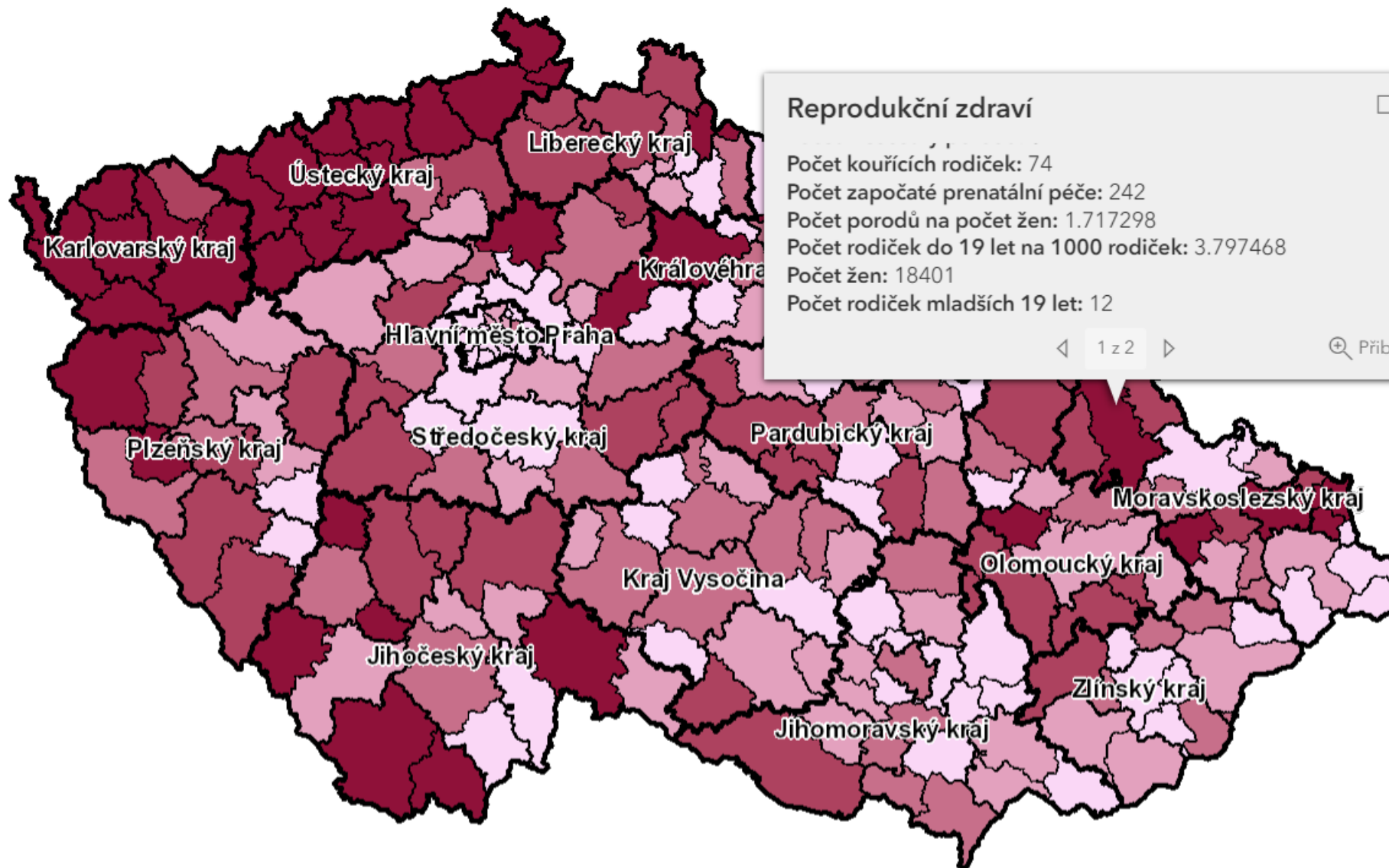




# Zdravotní modul

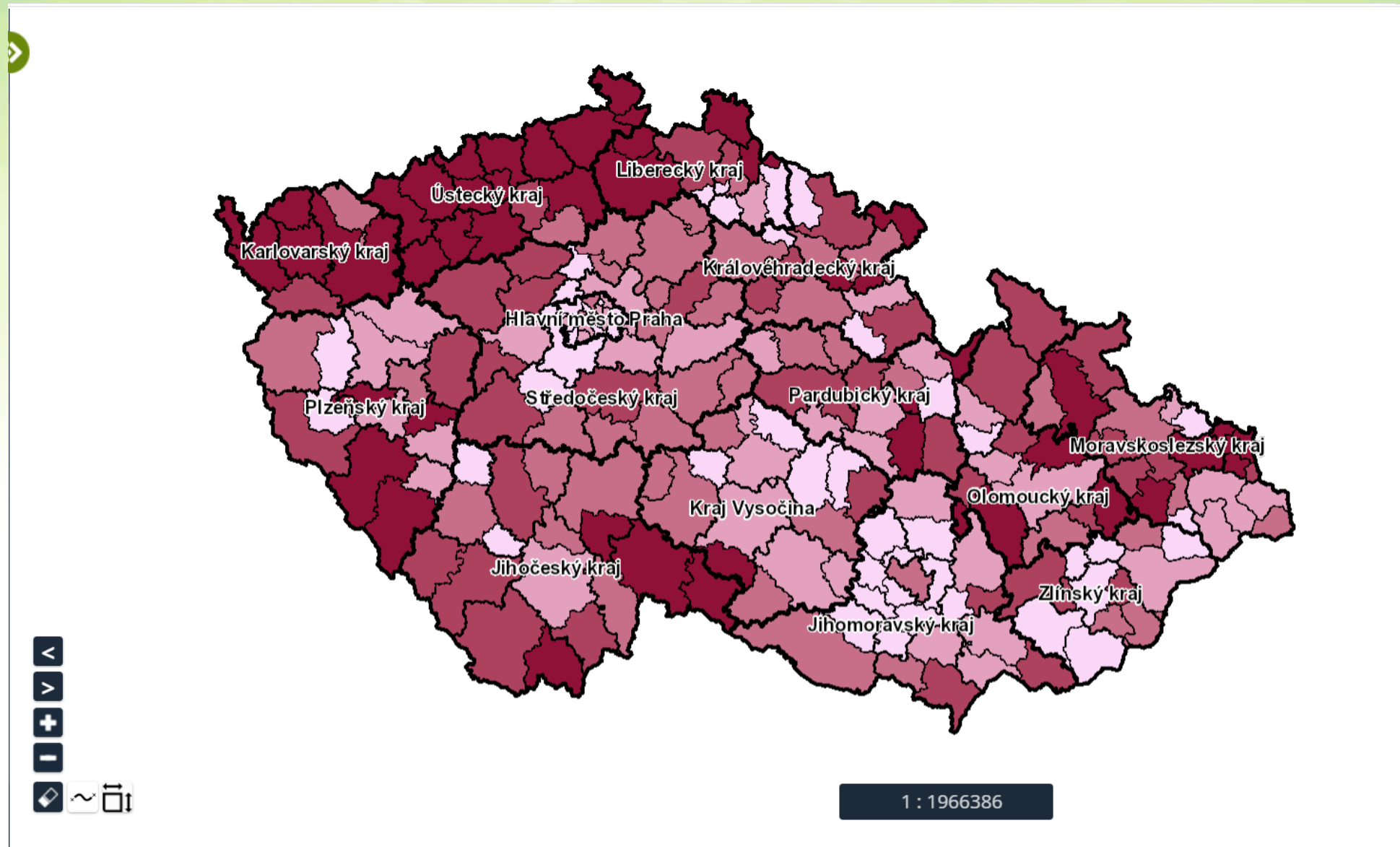


# Zdravotní modul

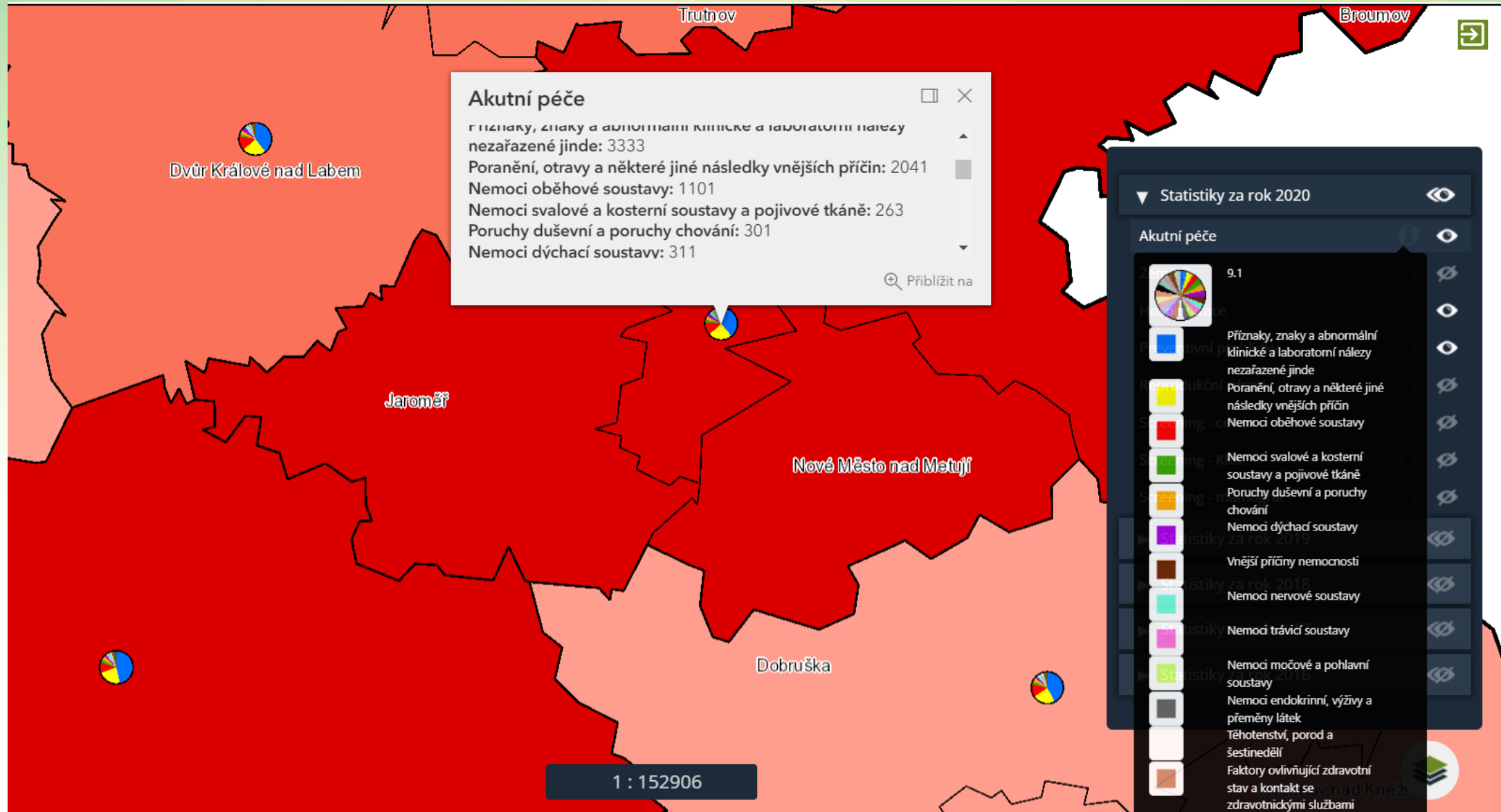




# Reprodukční zdraví 2020-2016

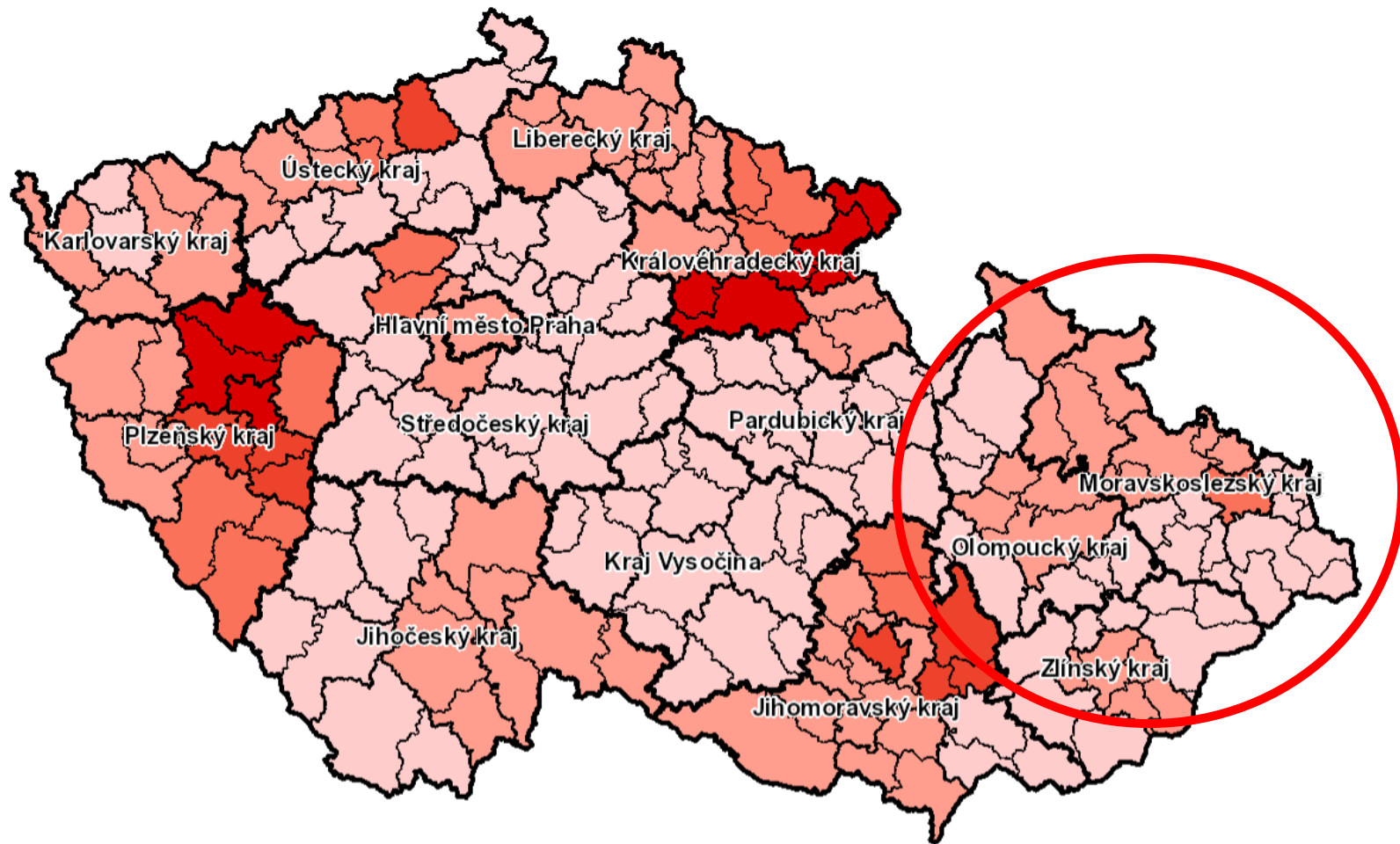


# Preventivní prohlídky, Dlouhodobá hospitalizace, Akutní péče





# Preventivní prohlídky x Dlouhodobá hospitalizace



▼ Statistika za rok 2020

- Akutní péče
- Zemřelí
- Hospitalizace
- Preventivní prohlídky
- Reprodukční zdraví
- Screening - cervix
- Screening - KRK
- Screening - mamograf

► Statistika za rok 2019

► Statistika za rok 2018

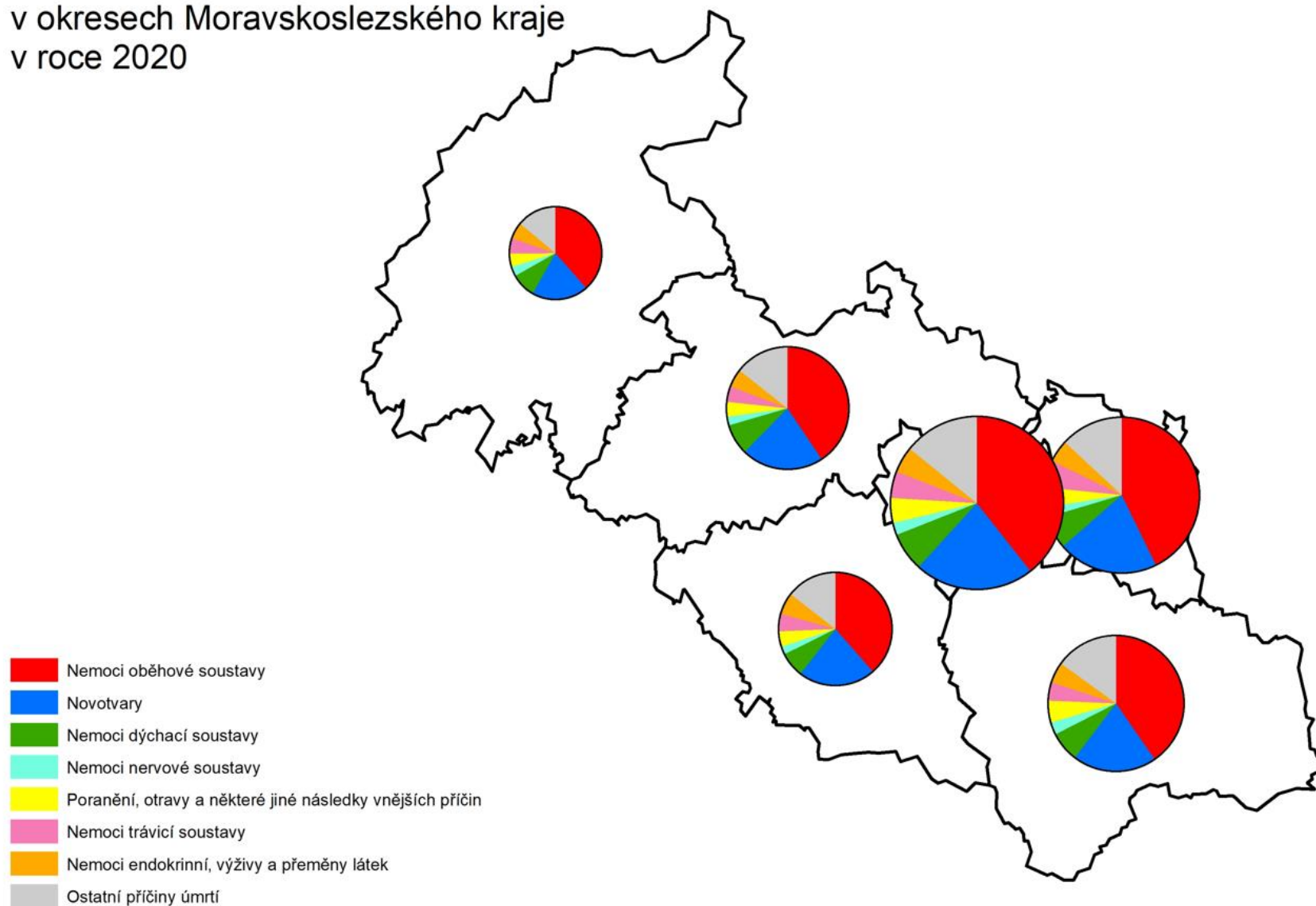
► Statistika za rok 2017

► Statistika za rok 2016

# Příčiny úmrtí

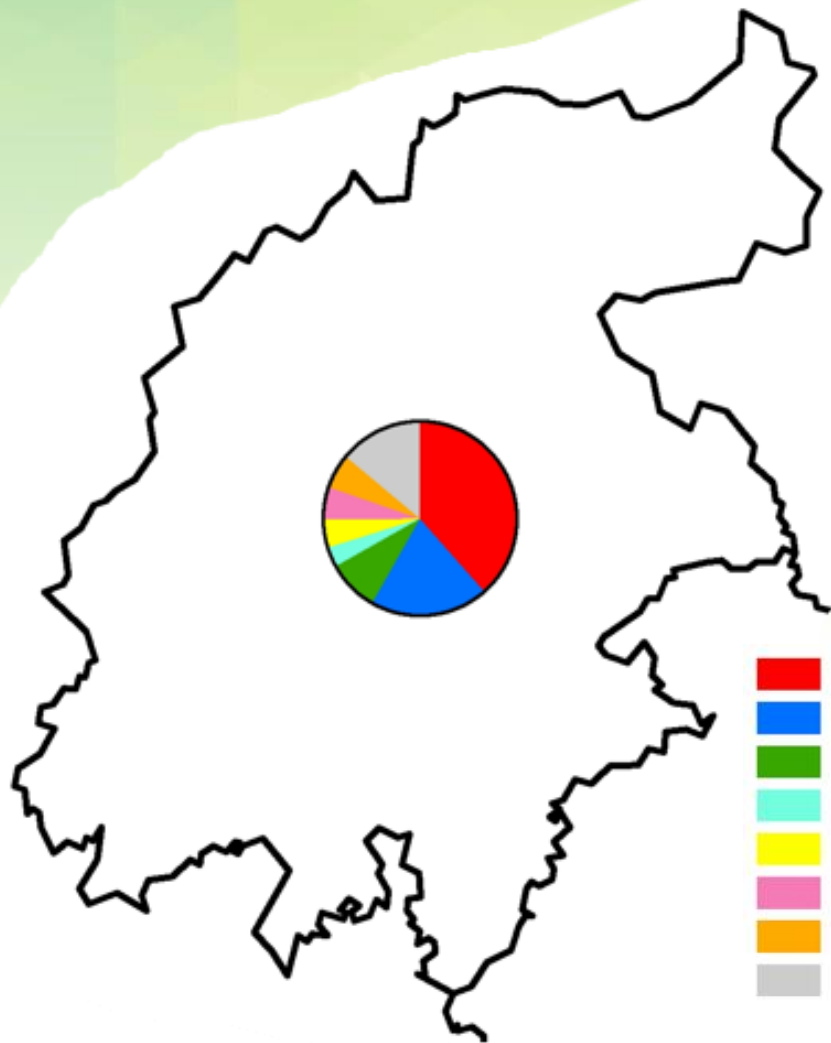
## PŘÍČINY ÚMRTÍ

v okresech Moravskoslezského kraje  
v roce 2020

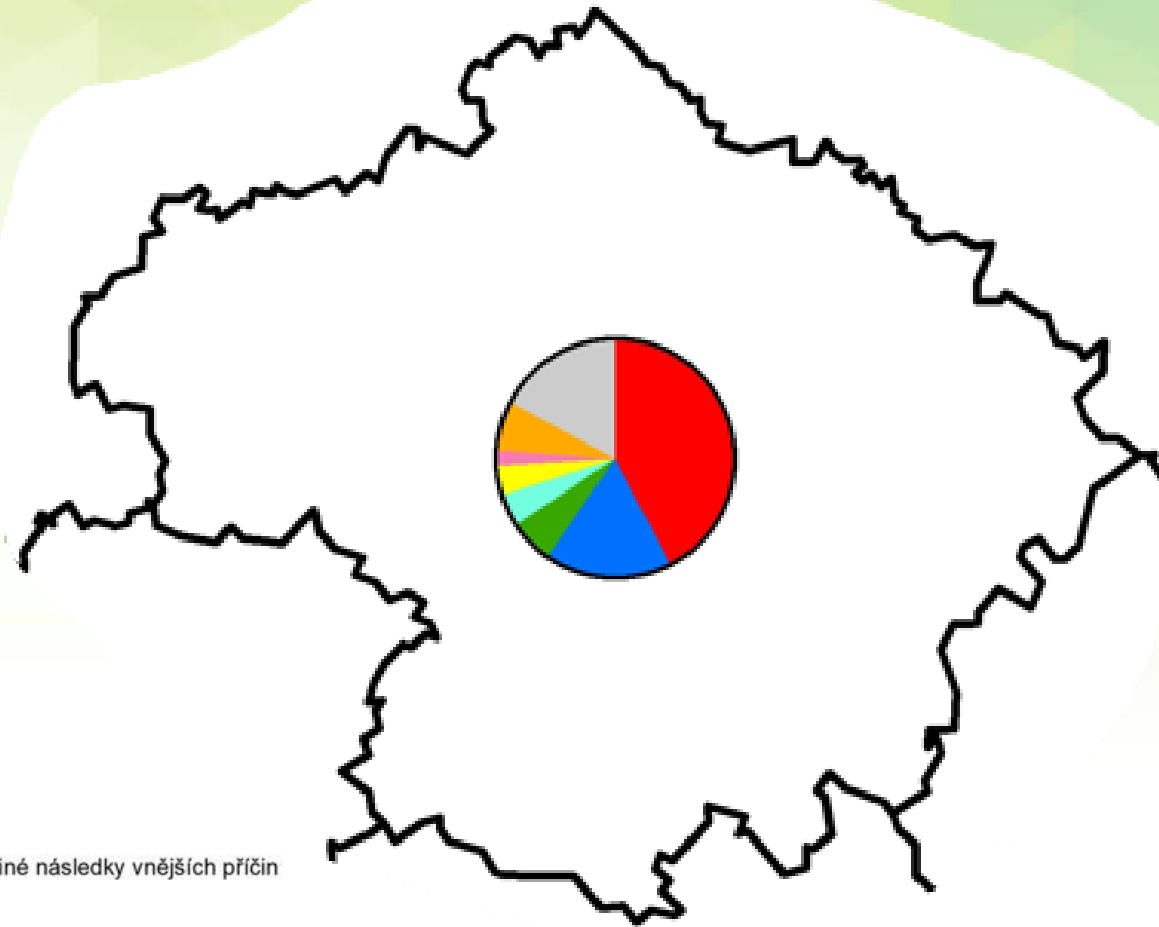
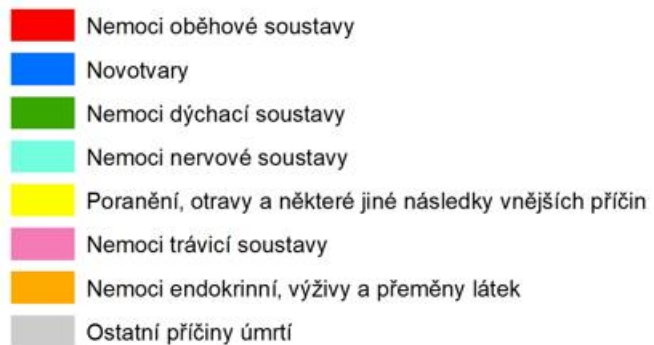




# Příčiny úmrtí

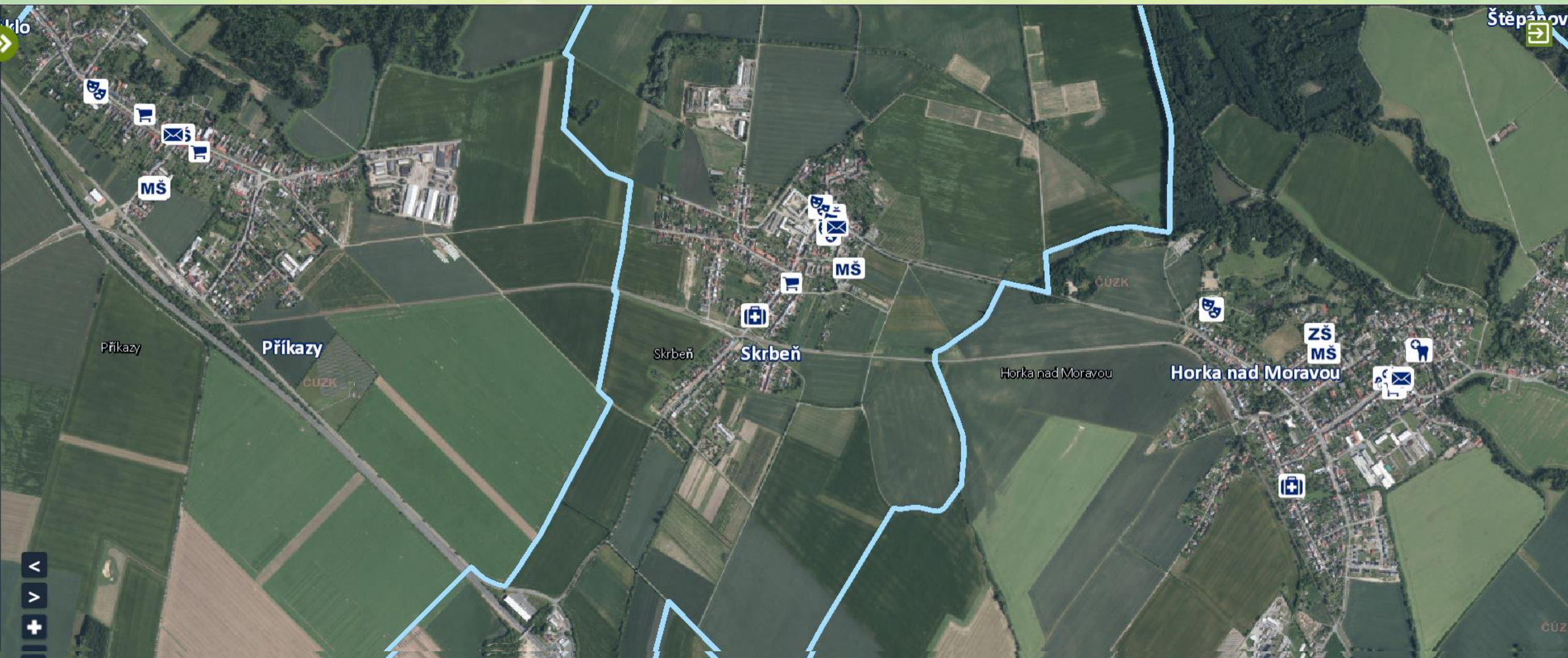


Bruntál (90971, 1251/292)



Havlíčkův Brod (94612, 1251/231)

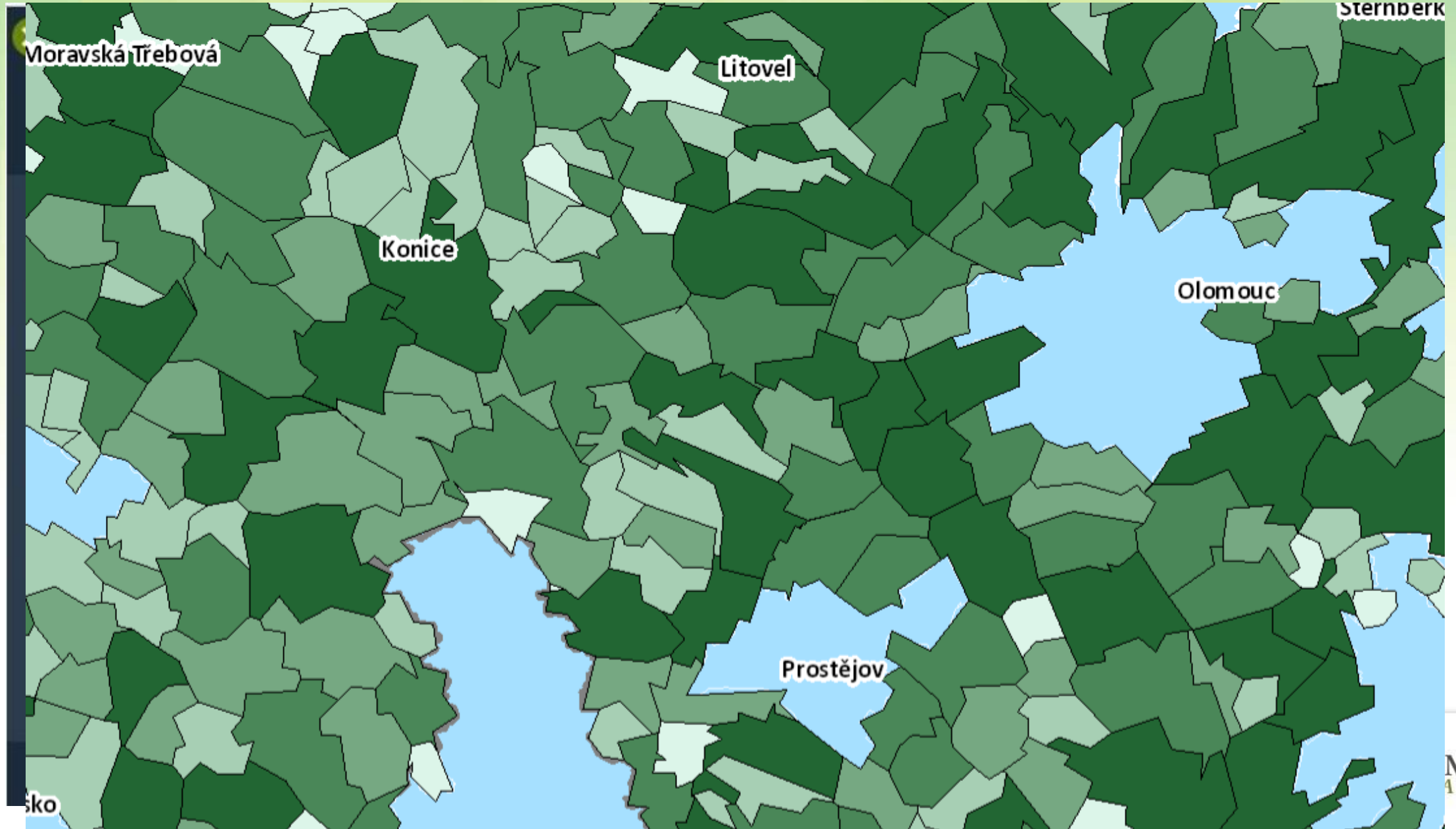
# Zdravotní péče – praktičtí doktoři



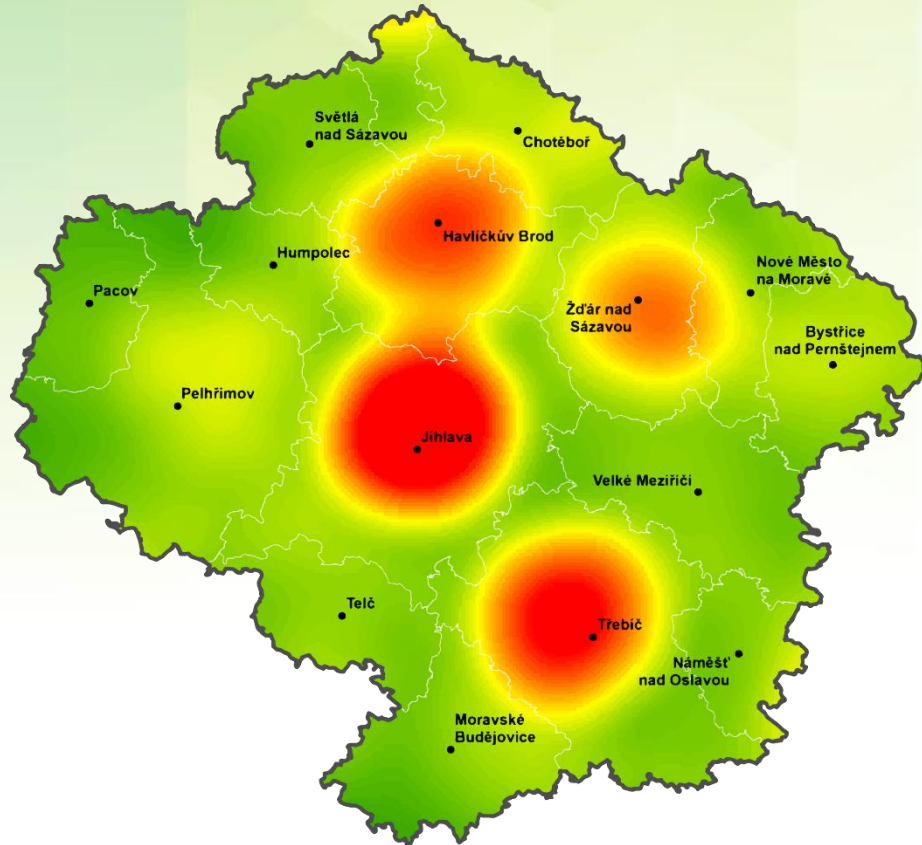
lékař – školství – občanská vybavenost



# Zdravotní péče – praktičtí lékaři



# AGIS – geoprostorová analýza dat



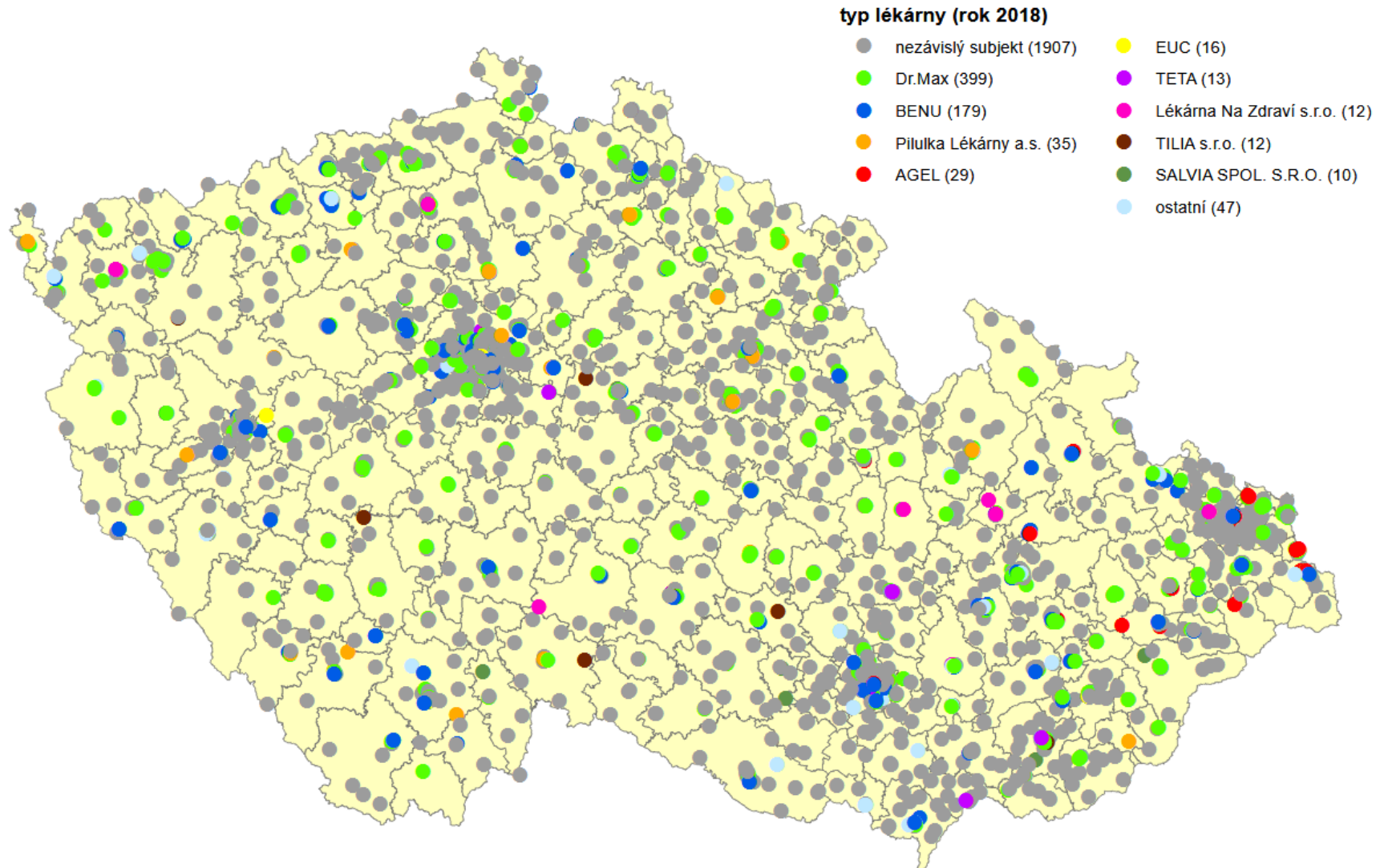
Hustota lékařů v kraji Vysočina



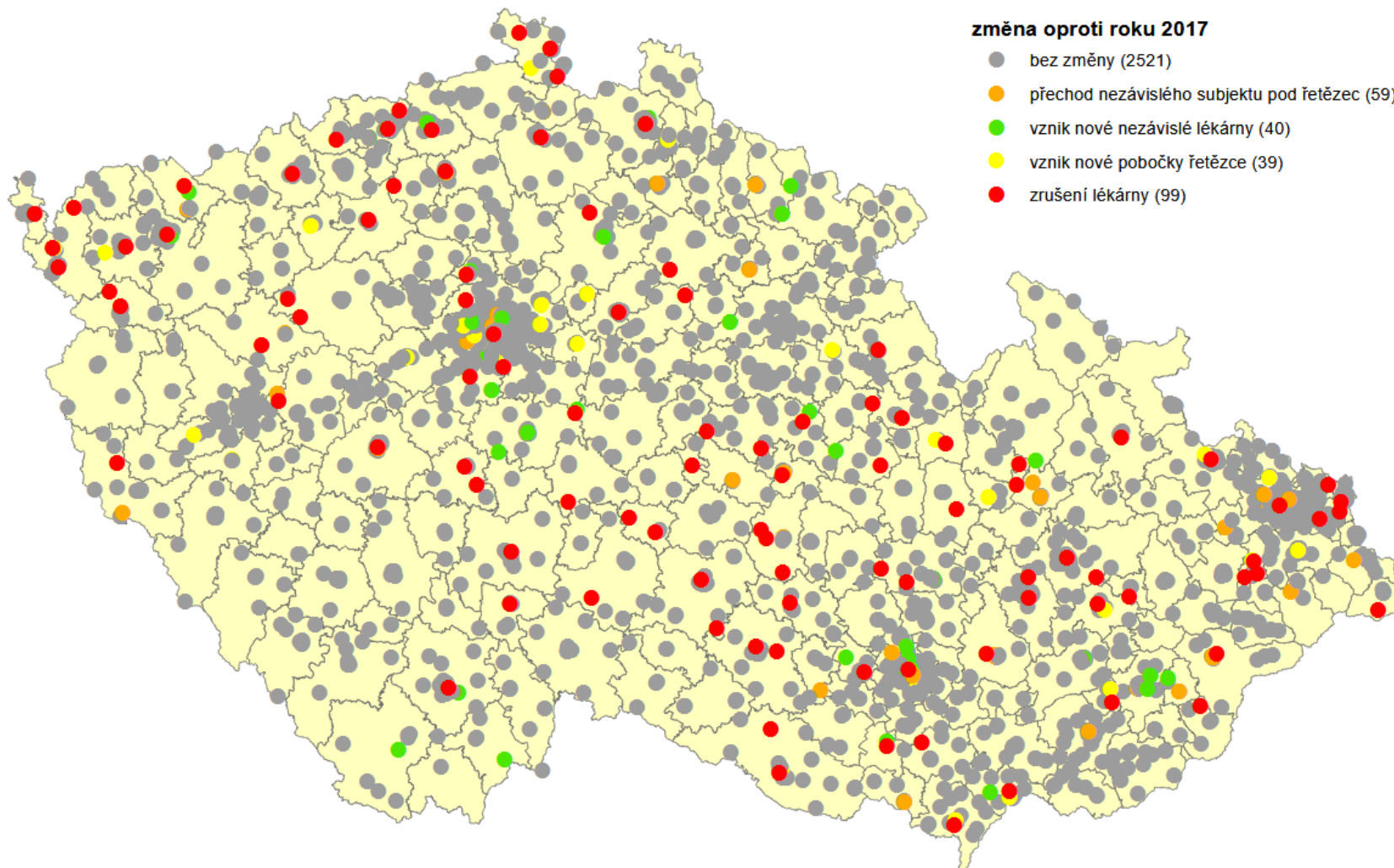
Dostupnost MŠ v ORP Humpolec



# Lékárny – rozmístění



# Lékárny – rozmístění a změny





# Moduly AGIS

- geoinformační
- dotační
- ochranný svaz autorský
- sociální
- sportoviště
- zdravotní :
  - reprodukční zdraví
  - zemřelí
  - hospitalizace dle věku
  - hospitalizace dle kapitol MKN10
  - hospitalizace dle vybraných diagnóz
  - akutní péče
  - očkování
  - preventivní prohlídky
  - screeningy nádorů

děkuji za pozornost  
Pavel Macoun  
[pavel.macoun@smsdata.cz](mailto:pavel.macoun@smsdata.cz)