

The background features several abstract geometric shapes in blue. There are thin blue outlines of circles, rectangles, and large curved shapes. Overlaid on these are solid blue shapes: a vertical oval, a horizontal rectangle, and a large, thick, curved shape that resembles a stylized letter 'C' or a partial circle.

čstecký kraj

Kraje a jejich efektivní role v prevenci *zkušenosti Ústeckého kraje*

Ing. Petr Severa
Ústecký kraj

Strategie podpory zdraví a rozvoje zdravotnických služeb
v Ústeckém kraji na období 2023 – 2033

Strategie podpory zdraví v ůK v letech 2015 – 2022

- **PRIORITY** podpory veřejného zdraví
 - eliminace zdravotně rizikového chování
 - vzdělávání a programy podpory zdraví
 - zvládání stresu a duševní zdraví
 - správná výživa a stravovací návyky populace
 - snižování zdravotních rizik ze životního a pracovního prostředí.
 - snižování nerovností ve zdraví
 - dostatečná pohybová aktivita populace
- **plnění**
 - obvykle prostřednictvím dotačních programů

Rozsah podpory zdraví v ůK v letech 2015 – 2022



Dotační program „Podpora aktivit zaměřených na zlepšení zdravotního stavu obyvatel ůsteckého kraje“			
	<i>Počet podpořených žadatelů</i>	<i>Počet podpořených aktivit</i>	<i>Objem peněžních prostředků</i>
2016	5	9	1 832 564 Kč
2017	9	14	2 284 004 Kč
2018	15	17	2 706 481 Kč
2019	17	26	3 390 690 Kč
2020	15	25	3 000 000 Kč
2021	14	24	2 910 773 Kč
2022	12	12	1 323 150 Kč
CELKEM	87	127	17 447 662 Kč

Dotační program „Podpora lékařských a zdravotnických vzdělávacích akcí“			
	<i>Počet podpořených žadatelů</i>	<i>Počet podpořených aktivit</i>	<i>Objem peněžních prostředků</i>
2016	5	16	1 000 000 Kč
2017	6	20	1 043 000 Kč
2018	6	21	1 074 000 Kč
2019	7	19	1 193 500 Kč
2020	5	11	283 000 Kč
2021	6	10	856 000 Kč
2022	4	8	548 000 Kč
CELKEM	39	105	5 997 500 Kč

Výsledky a zacílení podpory zdraví ... v letech 2015 – 2022

Podpořených osob 105 tis.

Poskytnutá dotace 15,5 mil. Kč.

- Diecézní charita Litoměřice
- Dia Help - svaz diabetiků z.s.
- PÉXIS - centrum psychosomatické péče, s.r.o.
- Univerzita JEP v Ústí nad Labem
- POZDRAVI - pohyb, zdraví, vitalita, z.s.
- ALWAC, a.s.
- Bez Problémů, z.s.
- Adra, o.p.s.
- Firma pro zdraví z.s.
- Zdravotní ústav se sídlem v Ústí nad Labem
- REHABILITACE KLUBÍČKO s.r.o.
- ROZKOŠ bez RIZIKA, z.s.
- DH-DENT s.r.o.
- Základní škola, Bílina
- Centrum podpory zdraví z.ú.

Co dál ? Připravujeme strategii zdravotnictví na období do r. 2033

- **OPATŘENÍ** budou definována ve vztahu ke kompetencím kraje
 - OVLIVNIT MŮŽEME / MŮŽEME návrhem někomu / NEMŮŽEME
- **Podpora zdraví obyvatel (samostatné téma)**
 - zda ano a jak
 - měřitelnost výdajů na podporu zdraví / role státu / role kraje / role obcí
 - role v.z.p.
 - role školství, zemědělství, sociálních služeb, ...
- zhodnotí se nejrizikovější faktory a reálné možnosti jejich ovlivnění

Co je to ZDRAVÍ ?

- **zdraví jednotlivce / KLINICKÁ MEDICÍNA**
 - cílem je léčit nemoc / úraz / vadu
 - prevence se zaměřuje především až na screening
 - podpora se zaměřuje na síť poskytovatelů zdravotních služeb
- **zdraví populace / VEŘEJNÉ ZDRAVÍ**
 - cílem je předcházet vzniku nemoci/úrazu/vadě / prodlužovat život ve zdraví
 - prevence se zaměřuje na zdravý „životní styl“
 - podpora se zaměřuje na prevenci (obecnou / cílenou)

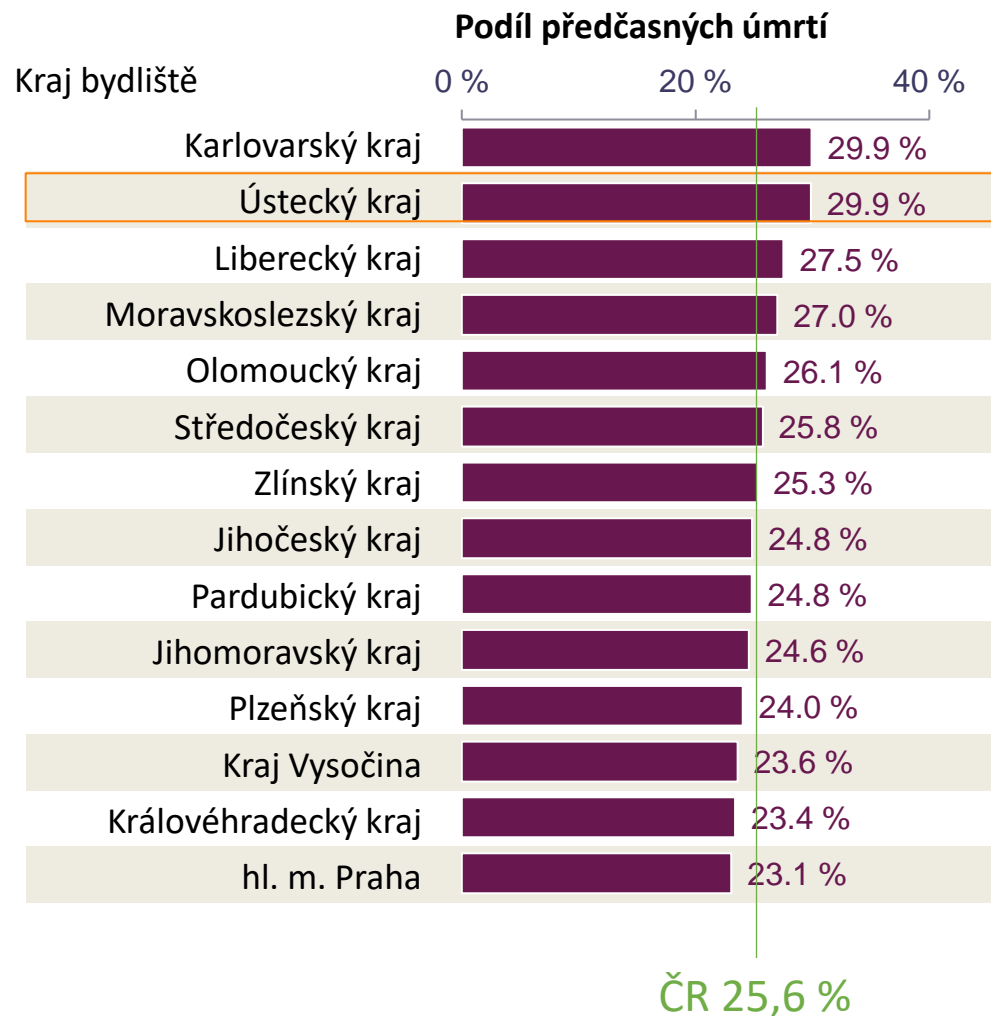
Jak na tom jsme a na se zaměříme ...

- **jsme kraj mnoha výzev a příležitostí**
 - nechceme zaspát v prevenci
 - v podpoře prevence ale chceme vidět výsledky
 - podělíme se o to s ostatními (stát, obce, v.z.p. / ... resorty ...)
- **jsme kraj mnoha extrémů**
 - v něčem jsme výborní a na špici (+++)
 - v něčem jsme horší a na té druhé špici (---)
- **významně převyšujeme celkovou zátěž populace ČR zejména ve výskytu**
 - Zhoubné novotvary / Ischemická choroba srdeční / Cévní nemoci mozku
 - Diabetes mellitus / Chronické nemoci dolních cest dýchacích
 - Nemoci ledvin a močové soustavy

Předčasná úmrtí v krajích ČR dle metodiky EUROSTAT



Zdroj dat: LPZ 2007–2019



Dle metodiky EUROSTAT lze některá úmrtí (kombinace příčiny úmrtí a věku) považovat za předčasná či preventabilní (např. úmrtí na diabetes mellitus do věku 49 let je dle této metodiky označeno jako předčasné). V souladu s touto metodikou můžeme pro Českou republiku v letech 2007–2019 definovat 25,6 % všech úmrtí jako předčasná. Tento podíl lze i na základě dostupných mezinárodních srovnání považovat za značně vysoký.

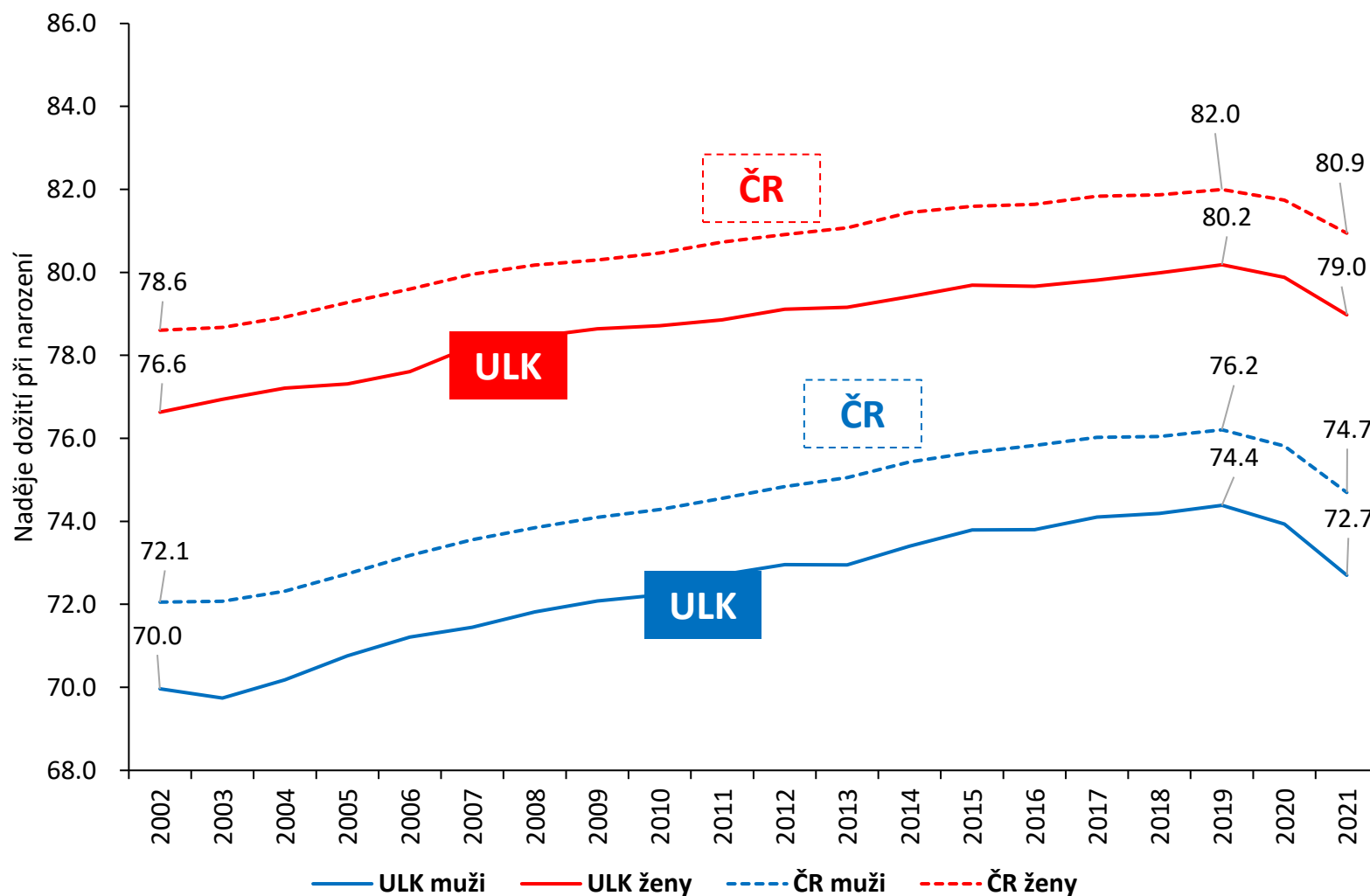
Mezi hlavní příčiny předčasných úmrtí v ČR patří zejména ischemická choroba srdeční a dále některé typy zhoubných nádorů jako jsou např. nádory plic a nádory tlustého střeva a konečníku. Jde o onemocnění, kterým lze do značné míry předcházet zdravým životním stylem anebo preventivními programy zaměřenými na včasný záchyt nemoci. Na předčasných úmrtích v ČR mají rovněž relativně vysoký podíl nehody, úrazy a úmrtí v důsledku abúzu alkoholu.

Mezi regiony ČR pozorujeme značný rozdíl v počtu předčasných úmrtí, který do značné míry koreluje s dosahovanou střední délkou života jejich obyvatel. Podíl předčasných úmrtí přesahující 29 % vykazují kraje Karlovarský a Ústecký, nejnižší podíl je naopak zaznamenáván v Praze a Královéhradeckém kraji (23 %).

Naděje dožití při narození: vývoj v ČR a Ústeckém kraji



Zdroj dat: [Úmrtnostní tabulky za ČR, regiony soudržnosti a kraje - 2020–2021](#) | ČSÚ (czso.cz)



Poznámka: hodnoty v grafech jsou průměrem dvou let, deklarovaného a předchozího.

ženy

ULK 2018-2019: 80,2 roku
bez vlivu COVID-19

- 1,2 roku

ULK 2020-2021 79,0 roku
v důsledku COVID-19

muži

ULK 2018-2019: 74,4 roku
bez vlivu COVID-19

- 1,7 roku

ULK 2020-2021 72,7 roku
v důsledku COVID-19

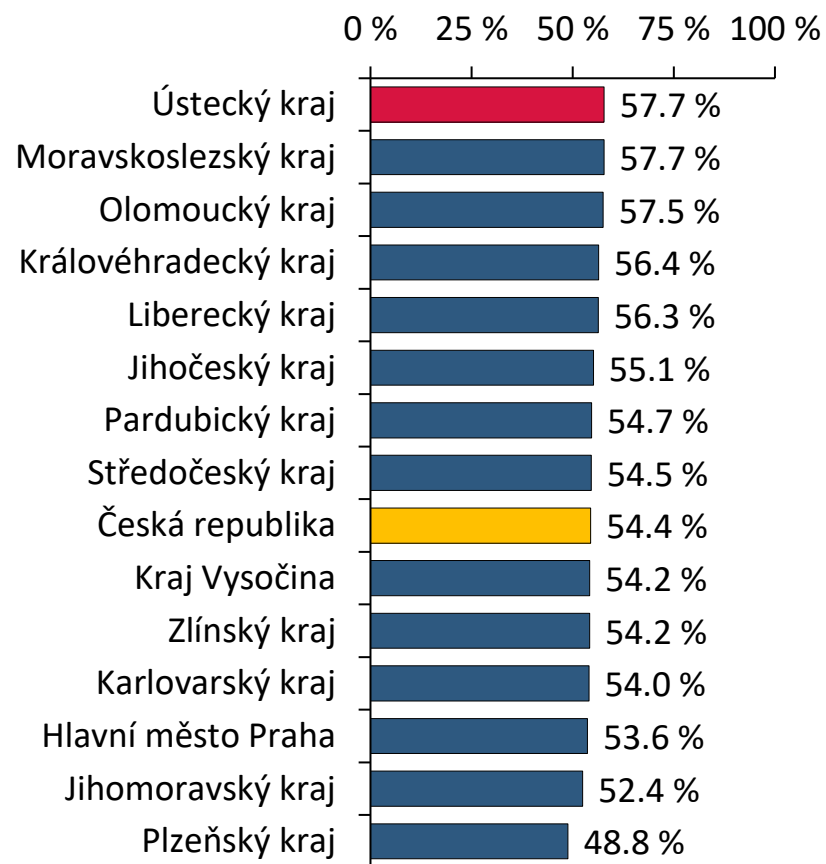
Preventivní prohlídky u praktického lékaře



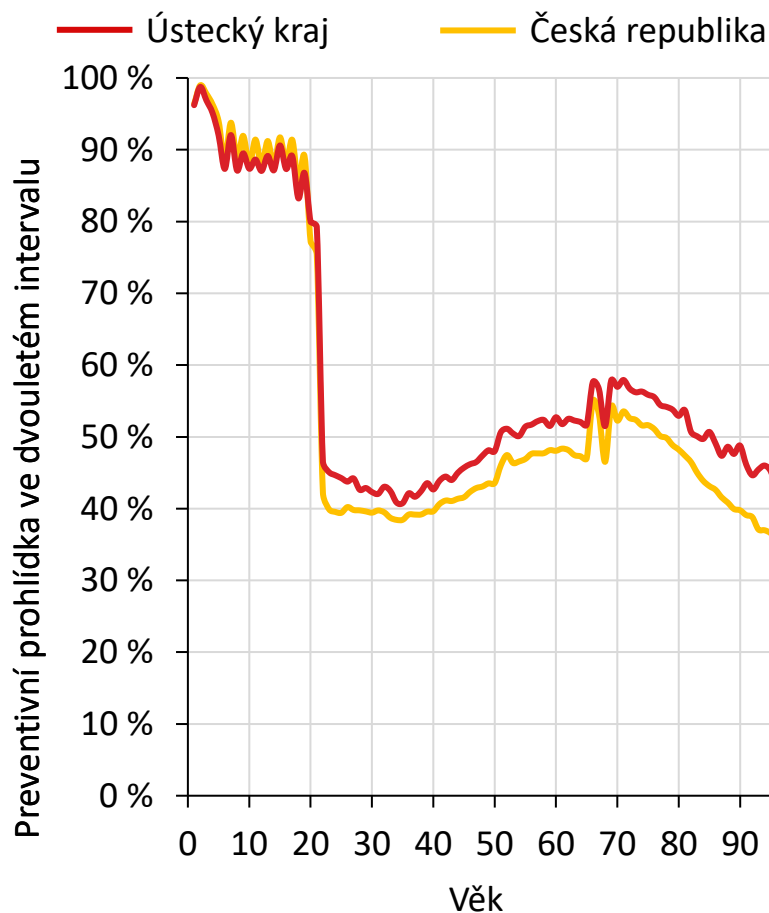
Zdroj: NRHZS 2010–2021

Definice: Osoby s vykázaným výkonem 01021, 01022, 02021, 02022, 02031 nebo 02032 u odbornosti 001 (všeobecné PL) a 002 (PL pro děti a dorost).

Podíl obyvatel jednotlivých krajů (2021), kteří v průběhu předchozích dvou let (2020/2021) absolvovali preventivní prohlídku u praktického lékaře:



Podíl obyvatel ULK a ČR daného věku (2021), kteří v průběhu předchozích dvou let (2020/2021) absolvovali preventivní prohlídku u praktického lékaře:



Preventivní prohlídku u praktického lékaře absolvovalo v letech 2020/2021 54,4 % populace ČR (49 % až 58 % v jednotlivých krajích). Pro srovnání, v předchozím období 2018/2019 (bez vlivu COVID-19) absolvovalo preventivní prohlídku 57,6 % populace ČR. Velmi dobré pokrytí populace preventivními prohlídkami je dosahováno u dětské populace. V letech 2020/2021 byla preventivní prohlídka u dětí zaznamenána v 90–95 % případů. Avšak po dosažení dospělosti dochází k prudkému poklesu a u dospělé populace ČR je zaznamenána preventivní prohlídka pouze v 40–50 % případů (průměr přes všechny věkové skupiny). **U dospělé populace ULK je účast na preventivních prohlídkách v porovnání s celorepublikovými hodnotami vyšší.**

Preventivní prohlídky jsou hodnoceny v rámci dvouletého intervalu, jelikož osoba má nárok na všeobecnou preventivní prohlídku u praktického lékaře 1x za dva roky.

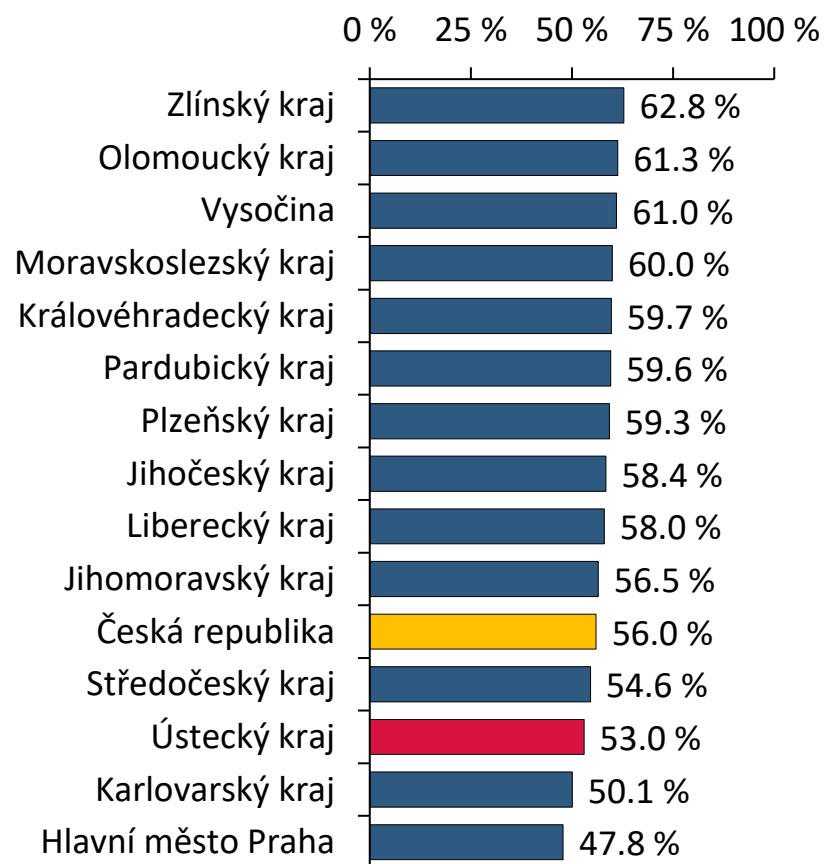
Orální zdraví – preventivní prohlídky



Zdroj: NRHZS 2010–2021

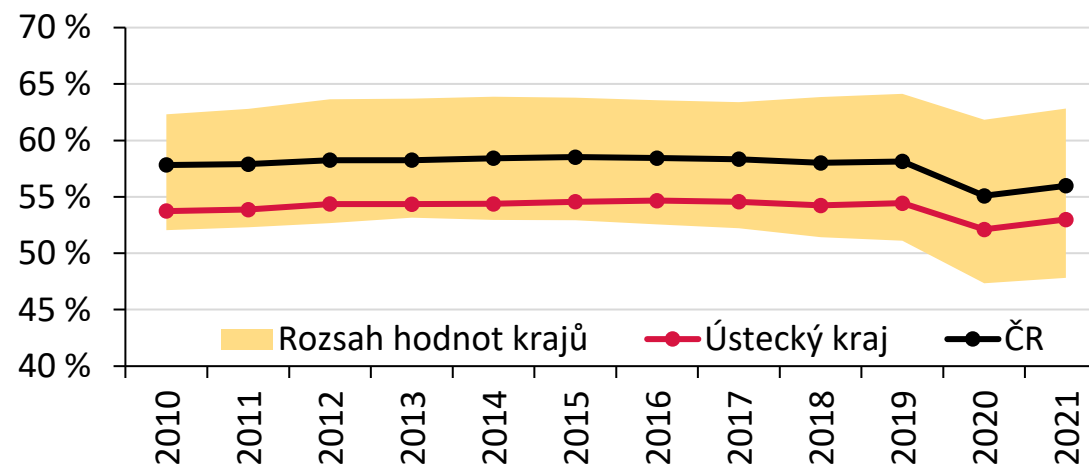
Definice: Osoby s vykázaným výkonem 00900, 00901 nebo 00946 u odbornosti 014 = praktické zubní lékařství.

Podíl obyvatel jednotlivých krajů s preventivní zubní prohlídkou u stomatologa v roce 2021:



Podíl osob s alespoň 1 preventivní zubní prohlídkou u stomatologa za rok se v ČR v letech 2010–2019 stabilně držel na hodnotě 58 %, v letech 2020 a 2021 došlo k poklesu na 55 %, resp. 56 %. Podíl osob navštěvujících stomatologa se mezi jednotlivými kraji i v rámci okresů daného kraje výrazně odlišuje.

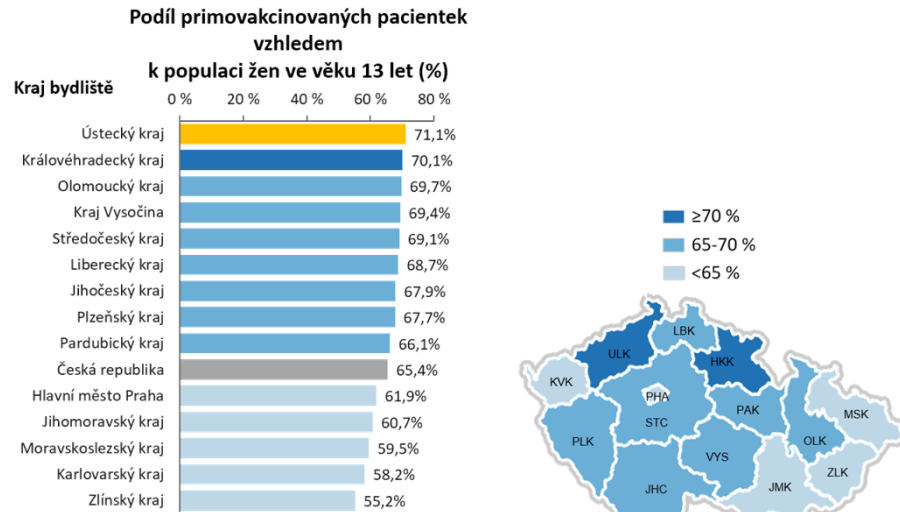
Podíl osob v populaci ČR / daného kraje, které absolvovaly preventivní zubní prohlídku u stomatologa v jednotlivých letech 2010–2021:



Proočkovanosť proti HPV u dětí



Podíl primovakcinovaných dívek ve srovnání regionů (2020)



Bydliště neznámo v případě 100 pacientek

Počet očkovaných v daném roce odpovídá pacientům, kteří v daném roce dosáhli 13 let a byli očkováni v daném nebo následujícím kalendářním roce.

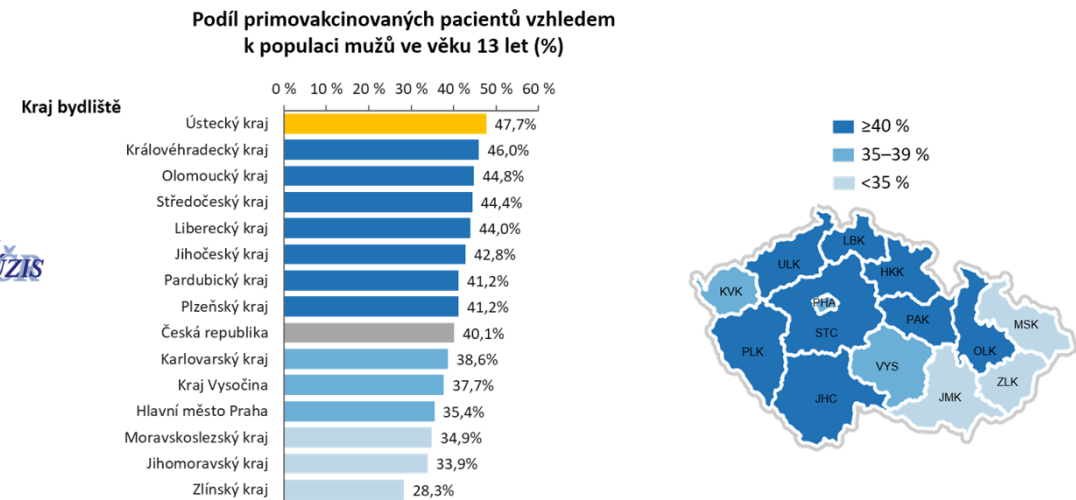
ZDRAVÍ2030

Strategický rámec rozvoje péče o zdraví v České republice do roku 2030: analytická studie pro regiony ČR

MINISTERSTVO ZDRAVOTNICTVÍ
ČESKÉ REPUBLIKY

ŮZIS

Podíl primovakcinovaných chlapců: srovnání regionů (2020)



Bydliště neznámo v případě 63 pacientů

Počet očkovaných v daném roce odpovídá pacientům, kteří v daném roce dosáhli 13 let a byli očkováni v daném nebo následujícím kalendářním roce.

ZDRAVÍ2030

Strategický rámec rozvoje péče o zdraví v České republice do roku 2030: analytická studie pro regiony ČR

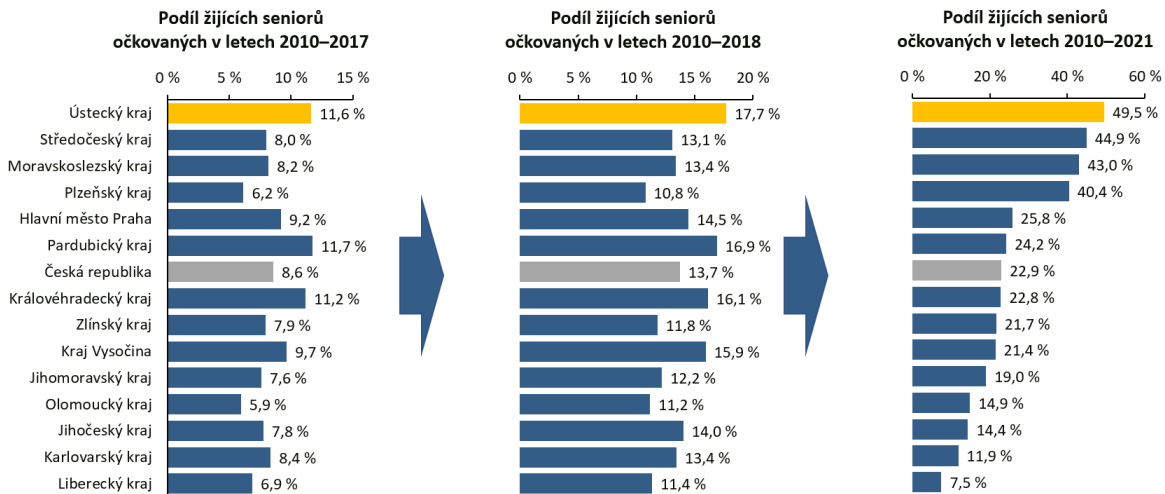
MINISTERSTVO ZDRAVOTNICTVÍ
ČESKÉ REPUBLIKY

ŮZIS

Proočkovanosť seniorů nad 65 let věku proti pneumokokové infekci

Zdroj: NRHZS; očkování identifikováno pomocí ATC kódu J07AL01, J07AL02 nebo J07AL52 a nebo výkonu ze seznamu 02146, 02147, 02148 a nebo v kombinaci s diagnózou Z238.

Proočkovanosť seniorů primovakcínou proti pneumokokové infekci v krajích



ZDRAVÍ2030

Strategický rámec rozvoje péče o zdraví v České republice do roku 2030: analytická studie pro regiony ČR

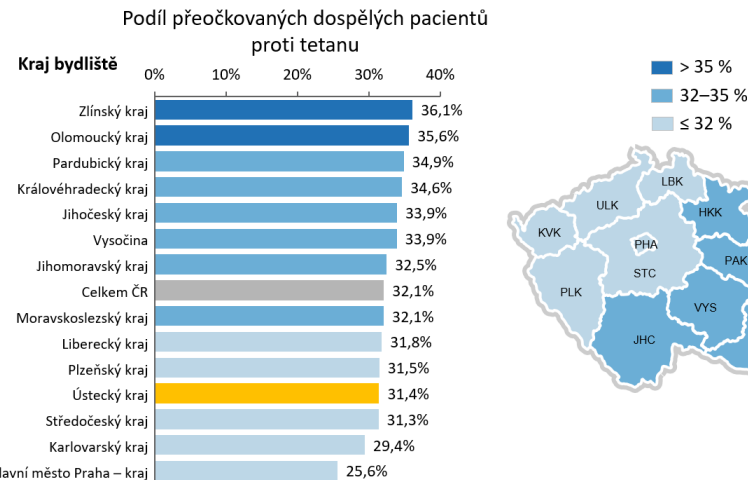


MINISTERSTVO ZDRAVÍ
ČESKÉ REPUBLIKY

Přeočkování dospělých pacientů proti tetanu

Záznamy (doklady o vykázané zdravotní péči) vstupující do analýzy jsou identifikovány pomocí vykázaného ATC kódu J07AM01.

ROK 2020



ZDRAVÍ2030

Strategický rámec rozvoje péče o zdraví v České republice do roku 2030: analytická studie pro regiony ČR



MINISTERSTVO ZDRAVOTNICTVÍ
ČESKÉ REPUBLIKY

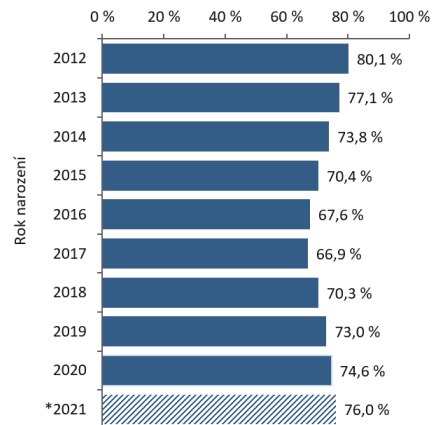
NRHZS 2010–2020



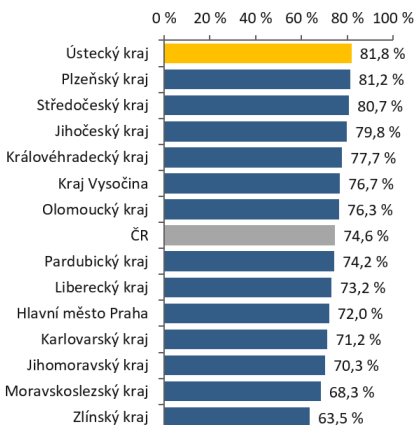
Podíl pojištěnců narozených v daném roce očkových alespoň jednou dávkou očkovací látky v letech 2012–2021

Zdroj dat: NRHZS 2010–2021; osoby narozené v letech 2012–2021 s alespoň jednou dávkou očkovací látky
Záznamy (doklady o vykázané zdravotní péči) vstupující do analýzy jsou identifikovány pomocí vykázaného ATC kódu J07AL01, J07AL02 nebo J07AL52 a nebo výkonu ze seznamu 02146, 02147, 02148, 02110 či 02125 v kombinaci s diagnózou Z238.

Podíl pojištěnců narozených v daném roce očkových alespoň jednou dávkou očkovací látky - ČR



Podíl pojištěnců narozených v roce 2020 očkových alespoň jednou dávkou očkovací látky



Proočkovanosť: spalničky, zarděnky a příušnice do dvou let od narození v regionech ve skupině narozených dětí v daném roce

Zdroj dat: NRHZS 2010–2021; narozené děti v daném roce, kterým byla podána první vakcína od 0 do 2 let od narození
Záznamy (doklady o vykázané zdravotní péči) vstupující do analýzy jsou identifikovány pomocí vykázaného ATC kódu J07BD a nebo diagnózou Z274.

Děti: rok narození 2018

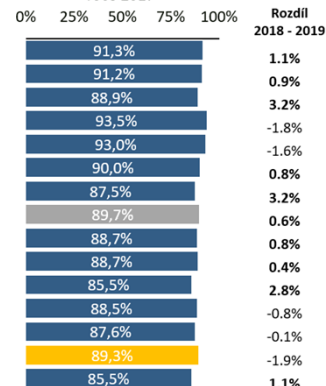
Procento očkových dětí mezi lety 2018–2020 ve skupině narozených dětí v roce 2018



U 570 pacientů bydliště neznámo.

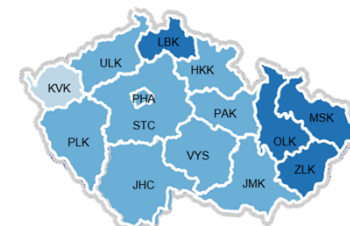
Děti: rok narození 2019

Procento očkových dětí mezi lety 2019–2021 ve skupině narozených dětí v roce 2019



U 577 pacientů bydliště neznámo.

Rozdíl 2018 - 2019



ZK

Co dál ?

- **OPATŘENÍ** budou definována ve vztahu ke kompetencím kraje
 - CO OVLIVNIT MŮŽEME
- **Podpora zdraví obyvatel**
 - ANO ale jak
 - SPOLEČNĚ hledáme reálné možnosti jejich ovlivnění
- **NEJSME SAMI**



Děkuji za pozornost!

kontakt

severa.p@kr-ustecky.cz