



Spolufinancováno  
Evropskou unií



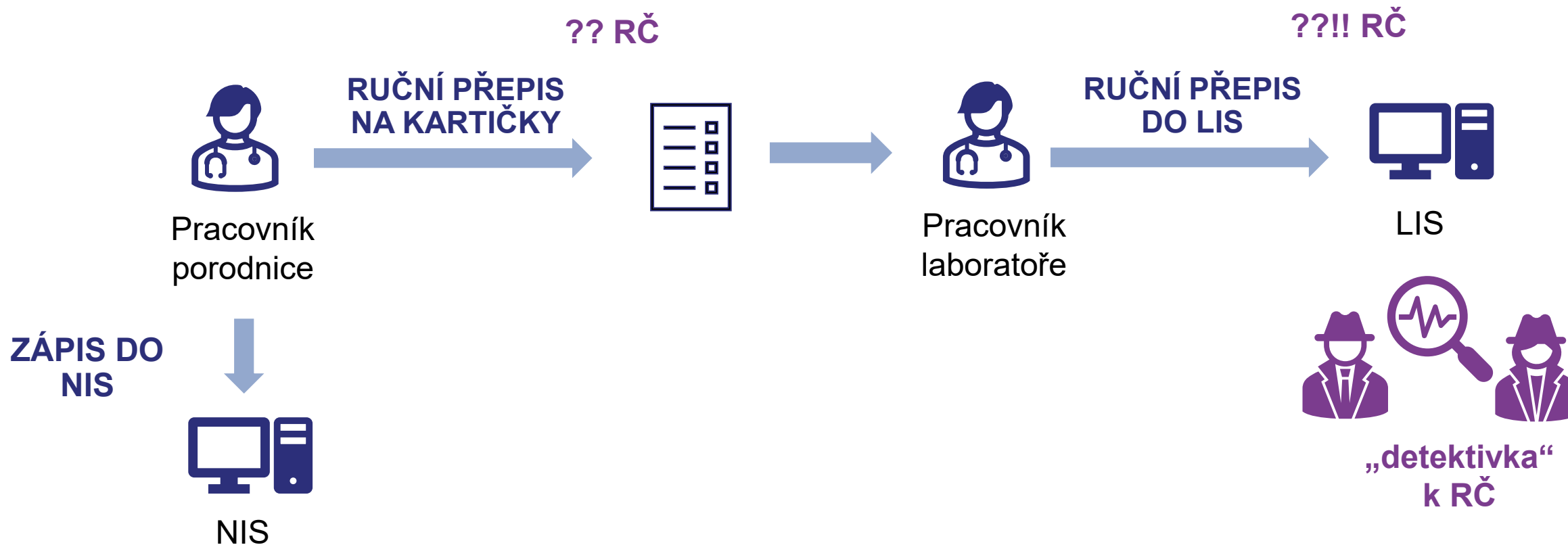
**NSC** NÁRODNÍ  
SCREENINGOVÉ  
CENTRUM

# ELEKTRONIZACE A SDÍLENÍ DAT V RÁMCI NLS

**Ondřej Ngo, Daniela Dokoupilová, Kateřina Hejcmanová, Renata Chloupková,  
Karolína Pešková, Daniel Klimeš, Karel Hejduk, Ondřej Májek a kolektiv NSC, IT**

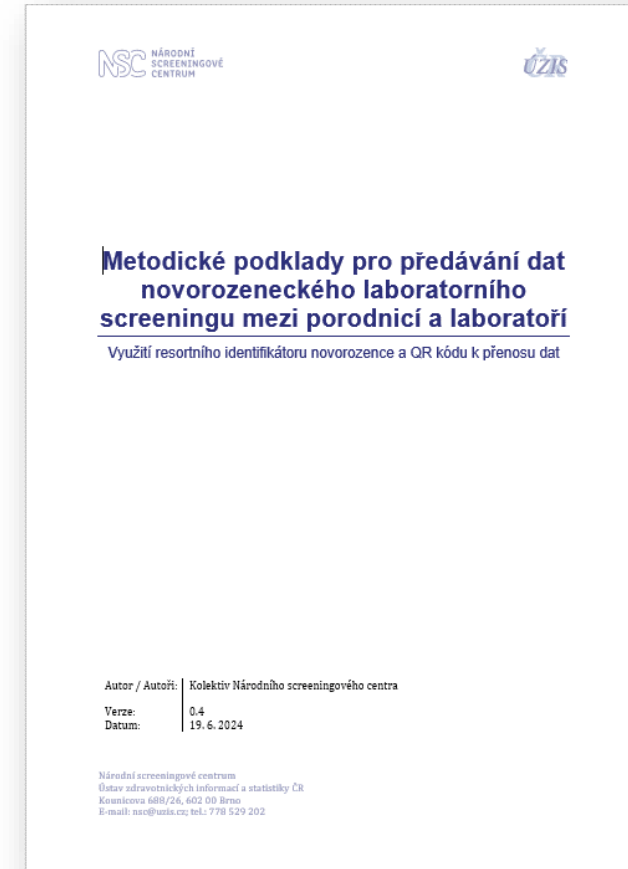
# PŘEDÁVÁNÍ INFORMACÍ Z NOVOROZENECKÉ KARTIČKY: SOUČASNÝ STAV

- V tuto chvíli dochází k opakovanému **přepisování údajů z kartičky** novorozence a současně **nemusí být známo RČ novorozence**



# METODICKÉ PODKLADY PRO PŘEDÁVÁNÍ DAT NOVOROZENECKÉHO LABORATORNÍHO SCREENINGU MEZI PORODNICÍ A LABORATOŘÍ

- Metodické podklady jsou aktuálně **v procesu přípravy** ve spolupráci s laboratořemi novorozeneckého screeningu.
- Úvod (účel)
- Popis využití a funkcionalit QR kódu, RID
- Plán pilotního testování



# PILOT 1: SDÍLENÍ DAT MEZI PORODNICÍ A LABORATOŘÍ




## Položky na novorozenecké kartičce:

- Odběr první nebo opakovaný
- Důvod opakování odběru
- Jméno a příjmení novorozence
- Pohlaví novorozence
- Rodné číslo dítěte nebo matky (*případně resortní identifikátor*)
- Pojišťovna
- Porodní hmotnost
- Gestační věk (v týdnech)
- Datum a čas narození
- Datum a čas odběru
- Kódové číslo odběru
- Praktický dětský lékař – jméno, telefon, město
- Jméno a příjmení matky novorozence
- Telefon matky (rodiny)
- Adresa matky (pobytu)
- Identifikace odesílatele vzorku

## PILOT 2: RESORTNÍ IDENTIFIKÁTOR NOVOROZENCE (RID)

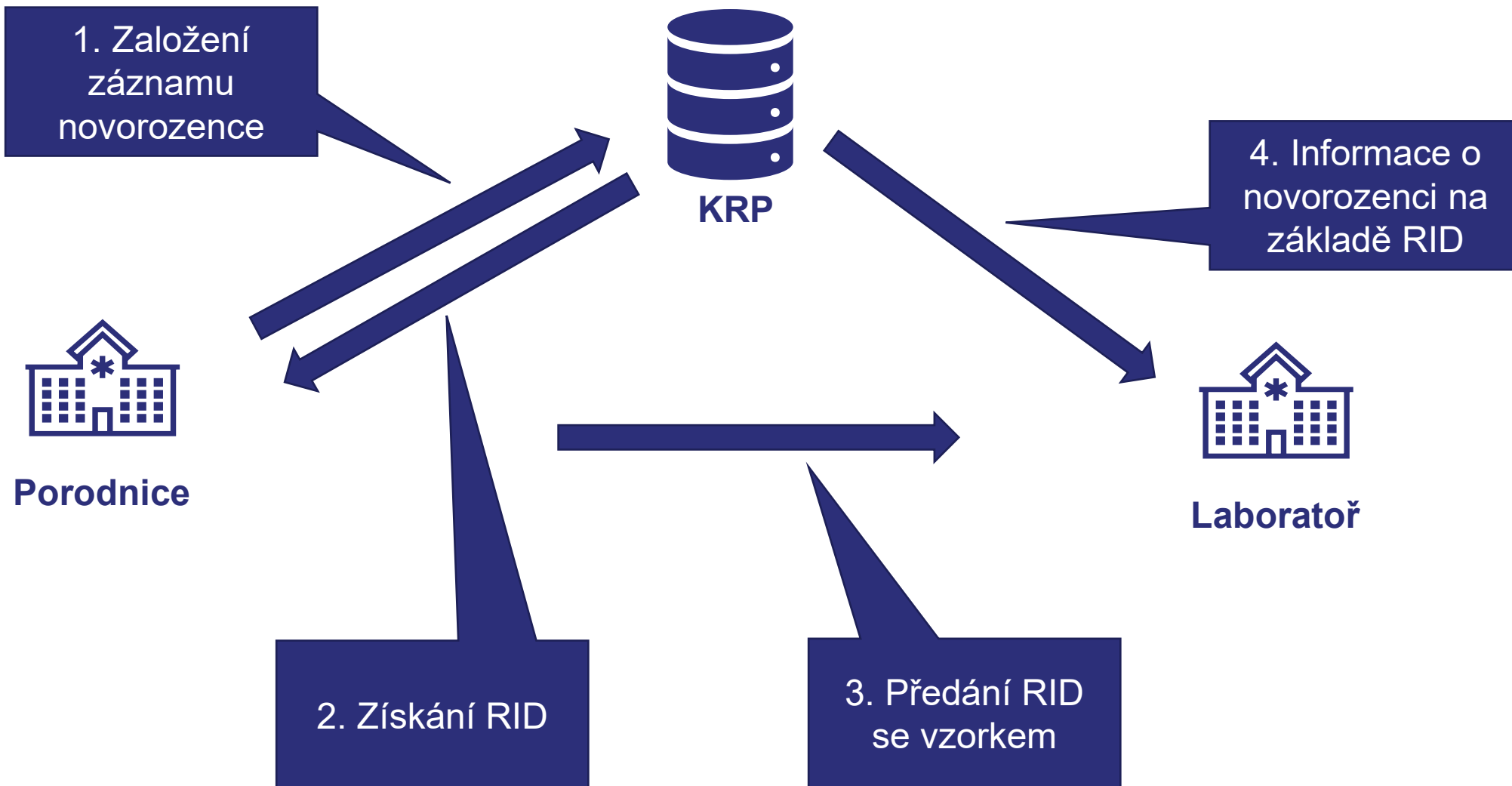
- Základní identifikátor v tzv. **Kmenovém registru pacientů** (dle zákona o elektronizaci zdravotnictví 325/2021 Sb.)
  - Registr obsahuje údaje o občanech ČR, pojištěných cizincích a novorozencích
- Pomocí RID je možné automaticky do informačních systémů přenést identifikační údaje pacienta (Jméno, Příjmení, Rodné příjmení, Datum narození, Pohlaví, Rodné číslo, Státní občanství, Místo narození, Stát narození, Trvalý pobyt ...), kód ZP, informaci o aktuálním registrujícím lékaři,...
- **Struktura RID:**
  - Desetimístné bezvýznamové číslo
  - Nesmí začínat nulou
  - Dělitelné 13
  - Není dělitelné 11
  - Náhodně přidělováno
  - cca 600 milionů možností
  - Nesmí být znovu použito
  - Od listopadu 2022 již přiřazována dle těchto pravidel

## PILOT 2: VYUŽITÍ RID PRO PORODNICE A LABORATOŘE V RÁMCI NLS

- Přenos dat automaticky pomocí API:
  - Porodnice hlásí neztotožněného novorozence
  - Dojde k okamžitému vydání RID 
    - Předáno matce a následnému poskytovateli
    - Usnadní dodatečné dohledání čísla pojištěnce dalšímu ošetřujícímu lékaři
  - Kmenový registr pacientů (KRP) ověřuje, zda již došlo k zápisu novorozence do Registru obyvatel (ROB)
    - Jméno + datum narození + (matka)
    - Stáhne z ROB ostatní údaje
- V režimu návrhu je dále tato funkcionality:
  - Zdravotní pojišťovna novorozenci přiřazuje číslo pojištěnce a hlásí jej do KRP jako standardního pojištěnce

RID může tedy sloužit jako univerzální ID novorozence pro komunikaci mezi porodnicí a laboratoří (odpadnou problémy s dočasnými RČ,...)

## PILOT 2: KOMUNIKACE S RID

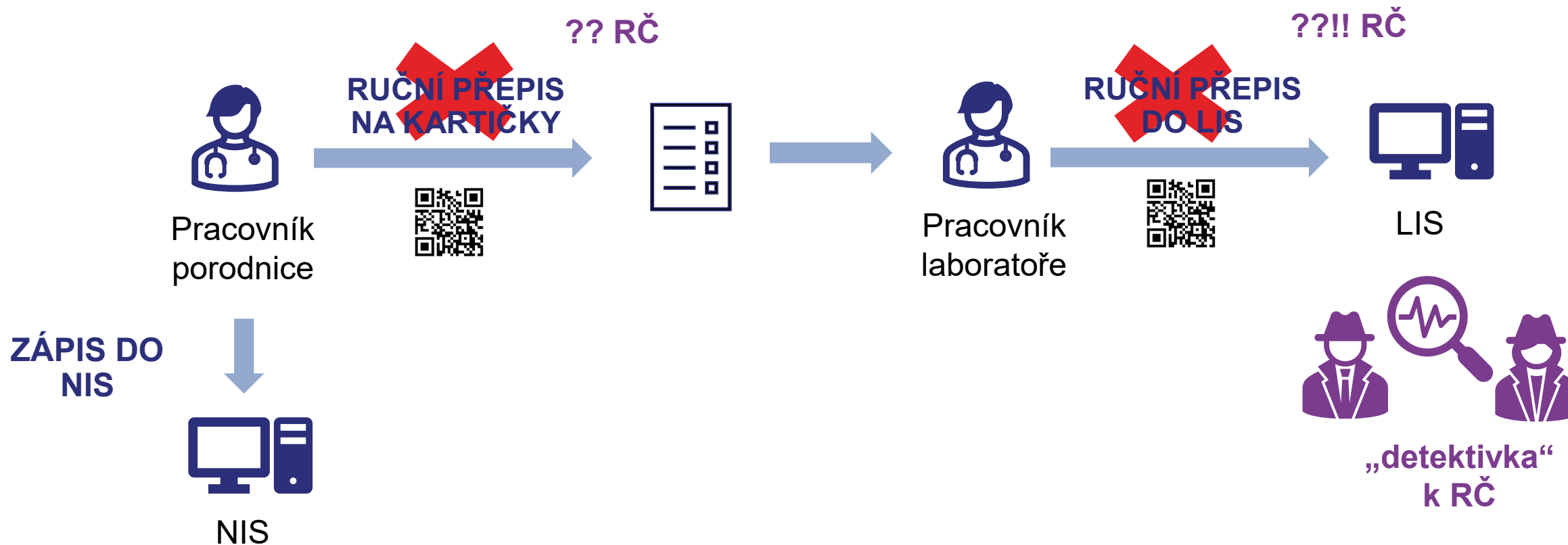


- Zapojení **všech laboratoří** novorozeneckého screeningu.
  - Aktuální připravenost strukturovaného zápisu novorozenecké laboratorní kartičky?
- V rámci ověření přijatelnosti a proveditelnosti by byla **vybrána zdravotnická zařízení** (porodnice), u kterých by byl tento přenos dat **pilotně otestován**.
- Součástí tohoto pilotního projektu by rovněž bylo využití **resortního identifikátoru novorozence**.
- Národní screeningové centrum by vytvořilo metodické podklady pro toto pilotní testování.



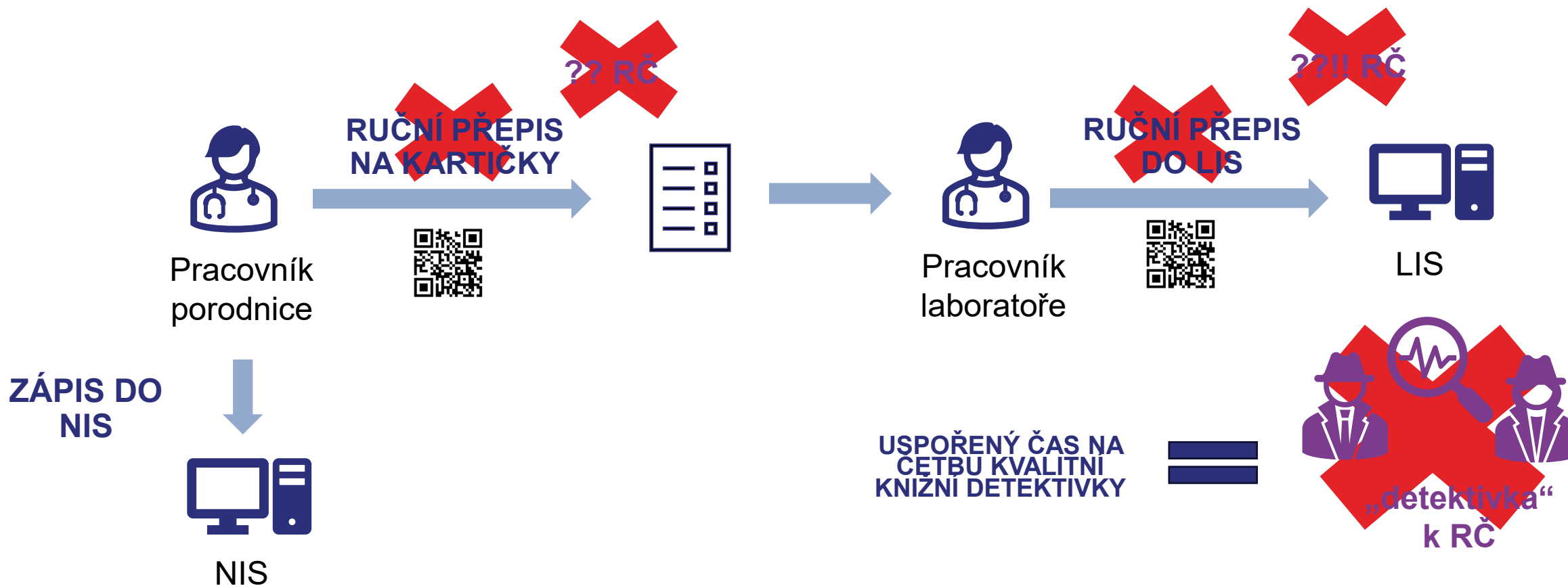
# PŘEDÁVÁNÍ INFORMACÍ Z NOVOROZENECKÉ KARTIČKY: BUDOUCNOST

- V tuto chvíli dochází k opakovanému **přepisování údajů z kartičky** novorozence a současně **nemusí být známo RČ novorozence**

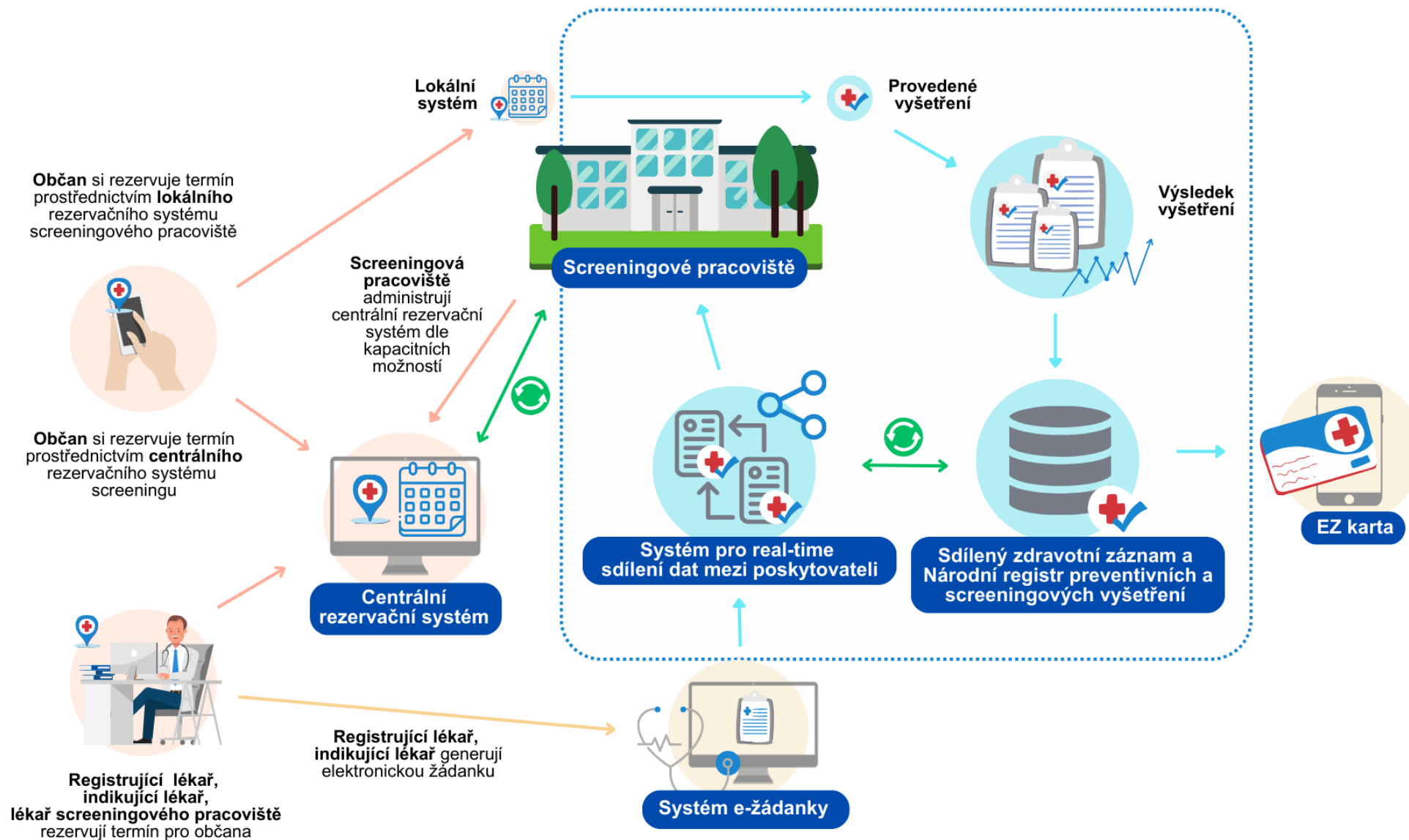


# PŘEDÁVÁNÍ INFORMACÍ Z NOVOROZENECKÉ KARTIČKY: BUDOUCNOST

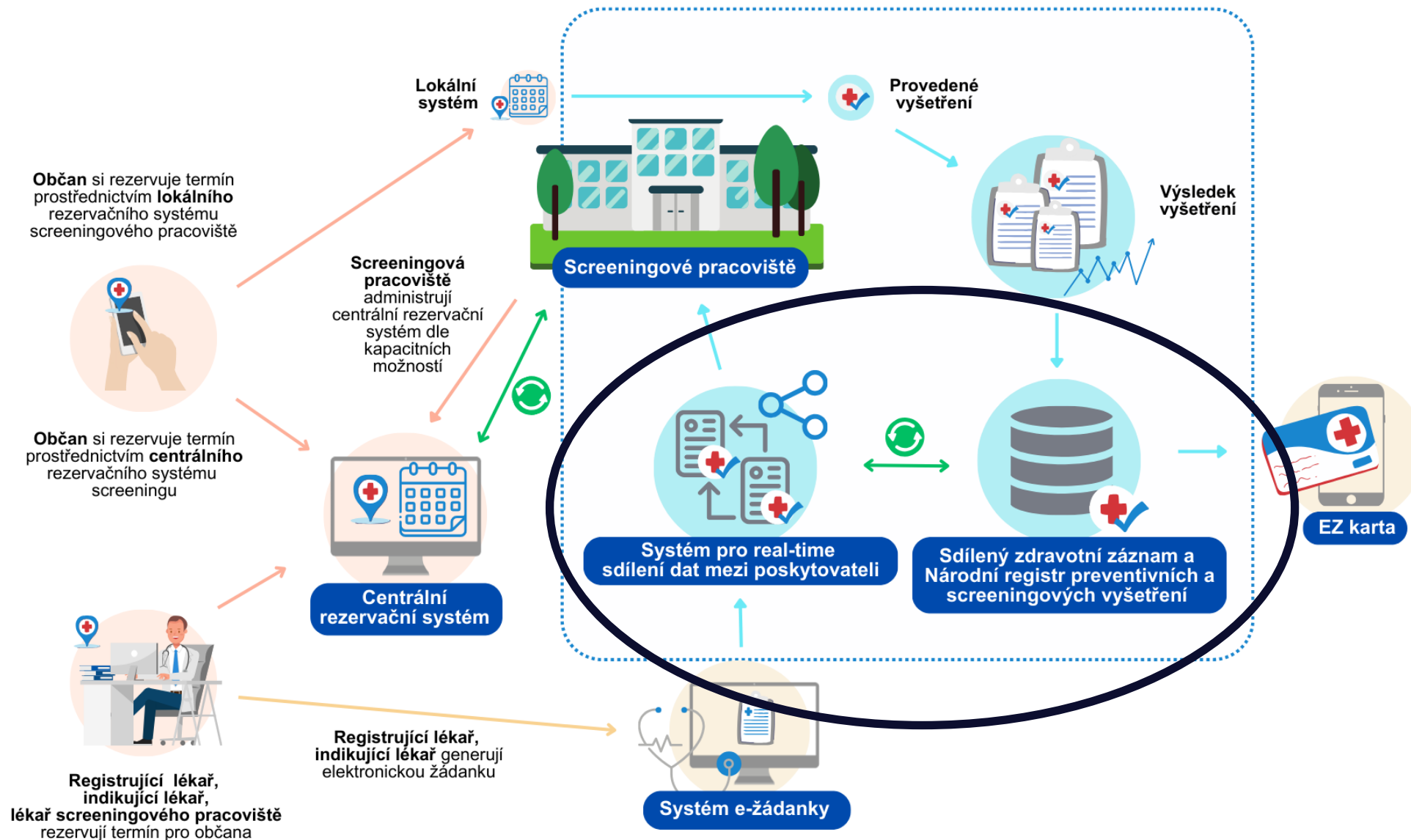
- V tuto chvíli dochází k opakovanému **přepisování údajů z kartičky** novorozence a současně **nemusí být známo RČ novorozence**



# PREV-IS: KOMPLEXNÍ INFORMAČNÍ SYSTÉM PRO PREVENCI ONEMOCNĚNÍ V ČR



# PREV-IS: KOMPLEXNÍ INFORMAČNÍ SYSTÉM PRO PREVENCI ONEMOCNĚNÍ V ČR





# DĚKUJI ZA POZORNOST!



**PODĚKOVÁNÍ SPOLUPRACOVNÍKŮM V NSC/ÚZIS,  
ODBORNÍKŮM A ČLENŮM ŘÍDÍCÍ KOMISE MZ ČR**

**NSC**

**NÁRODNÍ  
SCREENINGOVÉ  
CENTRUM**