



Financováno
Evropskou unií
NextGenerationEU



NSC NÁRODNÍ
SCREENINGOVÉ
CENTRUM

KOMPONENTY PREV-IS: SDÍLENÝ ZDRAVOTNÍ ZÁZNAM PREVENTIVNÍCH A SCREENINGOVÝCH VYŠETŘENÍ

Veronika Dostálová, Ondřej Ngo a kolektiv NSC, IT, NCMNK

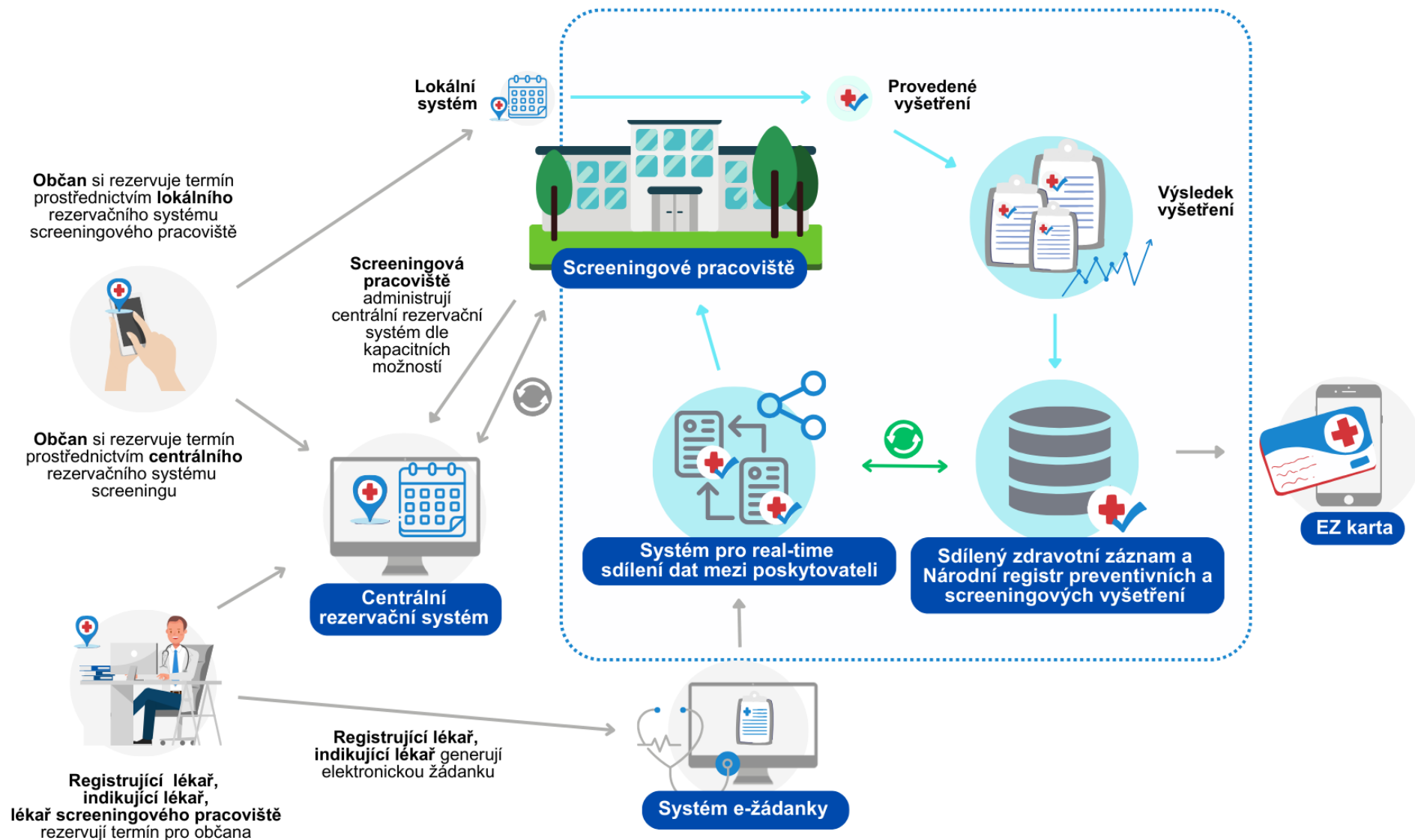
SDÍLENÝ SCREENINGOVÝ ZDRAVOTNÍ ZÁZNAM: KONTEXT

- Minimální datový standard připravovaný v návaznosti na Národní strategii elektronického zdravotnictví ČR 2016-2026 a na připravovanou novelu zákona č. 325/2021 Sb., o elektronizaci zdravotnictví (§ 36c Sdílený zdravotní záznam)
- **Řeší problém absence sdílení dat mezi poskytovateli zdravotních služeb**, který Komise jednotlivých screeningových programů identifikovali jako jednu z klíčových překážek pro další zlepšení managementu a realizace screeningových programů

SDÍLENÝ SCREENINGOVÝ ZÁZNAM: CÍLE

- 1. Zlepšit vzájemnou informovanost a zefektivnit spolupráci specialistů s primární ambulantní sférou**
 - Umožní **sdílení údajů** ke screeningovým a preventivním vyšetřením mezi odbornostmi, konkrétně lékaři zajistí:
 - Přístup ke sdíleným údajům od stejné odbornosti.
 - Přístup k relevantním údajům od jiných odborností. (Gynekolog např. uvidí, zda byl jeho pacientce proveden screeningový TOKS u praktického lékaře, datum vyšetření a výsledek vyšetření.)
- 2. Usnadnit a zefektivnit vedení zdravotního záznamu ke screeningovým a preventivním vyšetřením**
 - Umožní:
 - Jednotné zaznamenávání údajů v parametrizované podobě.
 - Automatické vyplňování údajů a automatické propisování údajů dostupných v centrální databázi (v budoucnu např. vazba na eŽádanku).

SDÍLENÝ SCREENINGOVÝ ZDRAVOTNÍ ZÁZNAM V KONTEXTU PREV-IS



- Zadávání a přístup ke sdíleným datům **v rámci vlastního informačního systému**
- Zadávání dat do vlastního informačního systému
 - Automatické vyplňování položek (např. data již zadaná v informačním systému)
 - **Automatické propisování dat** dostupných v centrální databázi (v budoucnu např. vazba na eŽádanku a automatické vyplnění data vystavení žádanky na vyšetření)
- Čtení (zobrazení) sdílených dat ve vlastním informačním systému
 - Možnost **zobrazit si historii položky** (lékař tak vidí, kdy byl pacientovi/pacientce proveden poslední TOKS a jeho výsledek, apod.)

SDÍLENÝ SCREENINGOVÝ ZDRAVOTNÍ ZÁZNAM: AKTUÁLNÍ STAV A DALŠÍ KROKY

- Aktuální stav
 - Zaměření na programy screeningu zhoubných nádorů (v budoucnu možné rozšíření)
 - Připravený seznam položek pro dlouhodobě běžící programy (položky byly konzultovány se zástupci odborných společností a následně představeny na Komisích pro jednotlivé screeningové programy)
- Další kroky
 - Zveřejnění datového standardu ve věstníku MZ v 10/2024
 - Po zveřejnění konzultace s dodavateli AIS/NIS
 - Příprava implementace technické části pro pilotní testování
 - Pilotní testování od Q2/2025
 1. fáze: dlouhodobě běžící screeningové programy (screening karcinomu prsu, kolorekta a děložního hrdla)
 2. fáze: pilotní programy (časný záchyt karcinomu plic, prostaty)
 - Ostrý provoz předpokládán v Q4/2025

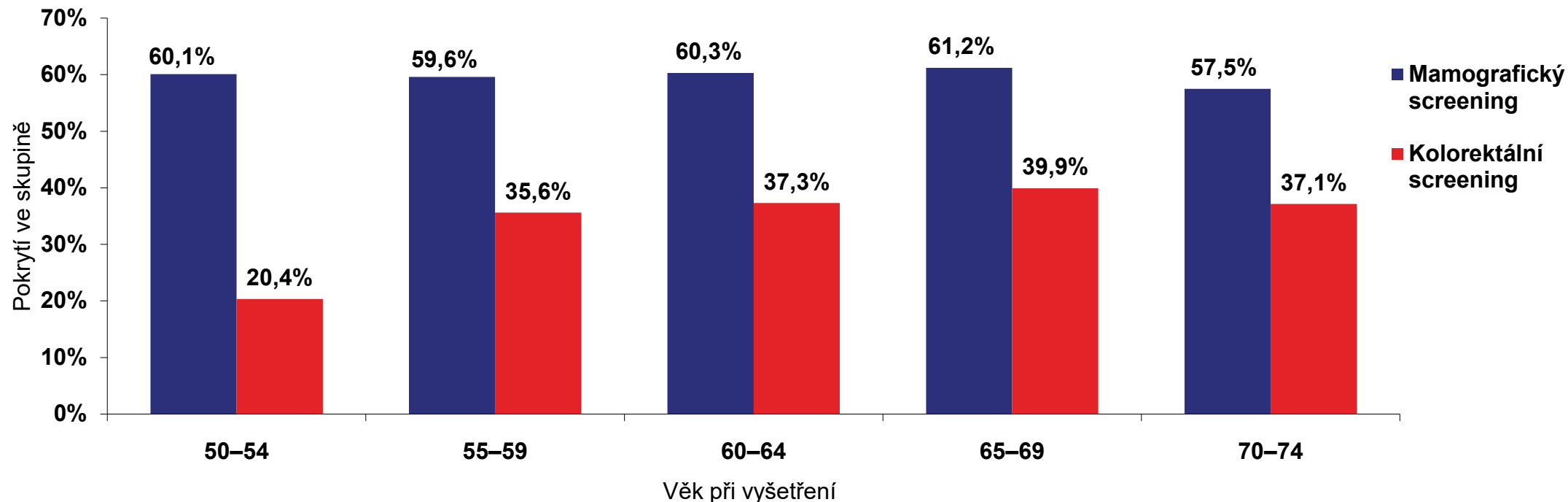
NSC

NSC NÁRODNÍ
SCREENINGOVÉ
CENTRUM

**SCREENING
KOLOREKTÁLNÍHO
KARCINOMU**

- 1. Větší zapojení gynekologů do kolorektálního screeningu a související navýšení pokrytí kolorektálním screeningem u žen**

SROVNÁNÍ POKRYTÍ KOLOREKTÁLNÍM A MAMOGRAFICKÝM SCREENINGEM V ROCE 2023 U ŽEN DLE VĚKU



Zdroj: Národní registr hrazených zdravotních služeb, ÚZIS ČR
Screeningová kolonoskopie (15105; 15107)
Screeningový TOKS (15118; 15119; 15120; 15121)
(2022-2023, muži a ženy, 50 a více let, N = 1 295 508 vyšetření)

Screeningová mamografie v dispenzární péči (89178)
Screeningová mamografie (89223)
(2022-2023, ženy, 45 a více let, N = 1 491 516 vyšetření)

KOLOREKTÁLNÍ SCREENING: PŘÍNOSY

1. Větší zapojení gynekologů do kolorektálního screeningu a související navýšení pokrytí kolorektálním screeningem u žen
- 2. Oslovující lékař ví, kdy má znovu pacientce nabízet které vyšetření**

KOLOREKTÁLNÍ SCREENING: PŘÍNOSY

1. Větší zapojení gynekologů do kolorektálního screeningu a související navýšení pokrytí kolorektálním screeningem u žen
2. Oslovující lékař ví, kdy má znovu pacientce nabízet které vyšetření
3. **Usnadnění vykazování zdravotním pojišťovnám**

KOLOREKTÁLNÍ SCREENING: PŘÍNOSY

1. Větší zapojení gynekologů do kolorektálního screeningu a související navýšení pokrytí kolorektálním screeningem u žen
2. Oslovující lékař ví, kdy má znovu pacientce nabízet které vyšetření
3. Usnadnění vykazování zdravotním pojišťovnám
4. **Efektivnější management screeningového programu**

KOLOREKTÁLNÍ SCREENING: ROZSAH SBÍRANÝCH ÚDAJŮ

PRAKTIČTÍ LÉKAŘI PRO DOSPĚLÉ

TOKS

- a) Typ POCT analyzátoru pro vyhodnocení kvantitativního TOKS
- b) **Datum vydání eŽádanky: TOKS** (pouze pokud lékař zasílá vzorky k analýze do laboratoře)
- c) **Datum kvantitativního TOKS**
- d) **Výsledek kvantitativního TOKS** (kód zdravotního výkonu vykazovaný zdravotní pojišťovně)
- e) **Hladina TOKS** (v $\mu\text{g/g}$)

KOLONOSKOPIE

- f) **Datum vydání eŽádanky: KOLONOSKOPIE**
- g) **Typ kolonoskopie** (screeningová/TOKS+/diagnostická)

GASTROENTEROLOGOVÉ

- a) **Datum koloskopie**
- b) **Typ provedené kolonoskopie** (screeningová/TOKS+/diagnostická)
- c) Úplnost provedené kolonoskopie (úplná/neúplná)
 - i. Nejhlubší místo provedení vyšetření
- d) **Výsledek kolonoskopie – normální nález** (ano/ne)
 - i. **Výsledek kolonoskopie – patologie** (nejzávažnější nález)
 - ii. **Provedení terapeutického výkonu** (ano/ne)
 - i. **Datum provedení terapeutického výkonu**
 - ii. **Typ terapeutického výkonu** (provedený výkon)
- e) **Další doporučené vyšetření**

GYNEKOLOGOVÉ

- a) Indikace ke screeningu (splňuje/nespĺňuje vstupní kritéria)
- b) Datum pozvánky na preventivní prohlídku
- c) Účast ve screeningu a preferované vyšetření (souhlasí s účastí, preferuje TOKS/ souhlasí s účastí, preferuje koloskopii/ nesouhlasí s účastí)

TOKS

- a) Typ POCT analyzátoru pro vyhodnocení kvantitativního TOKS
- b) **Datum vydání eŽádanky: TOKS** (pouze pokud lékař zasílá vzorky k analýze do laboratoře)
- c) **Datum kvantitativního TOKS**
- d) **Výsledek kvantitativního TOKS** (pozitivní/negativní)
- e) **Hladina TOKS** (v $\mu\text{g/g}$)

KOLONOSKOPIE

- f) Odeslán na kolonoskopii (odeslán a souhlasí/ odeslán a nesouhlasí/ neodeslán)
- g) **Datum vydání eŽádanky: KOLONOSKOPIE**
- h) **Typ kolonoskopie** (screeningová/TOKS+/diagnostická)

BIOCHEMICKÉ LABORATOŘE

- a) Typ analyzátoru pro vyhodnocení kvantitativního TOKS
- b) **Datum vyhodnocení TOKS**
- c) **Typ TOKS** (screeningový/diagnostický)
- d) **Hladina TOKS** (v $\mu\text{g/g}$)

NSC

**NÁRODNÍ
SCREENINGOVÉ
CENTRUM**