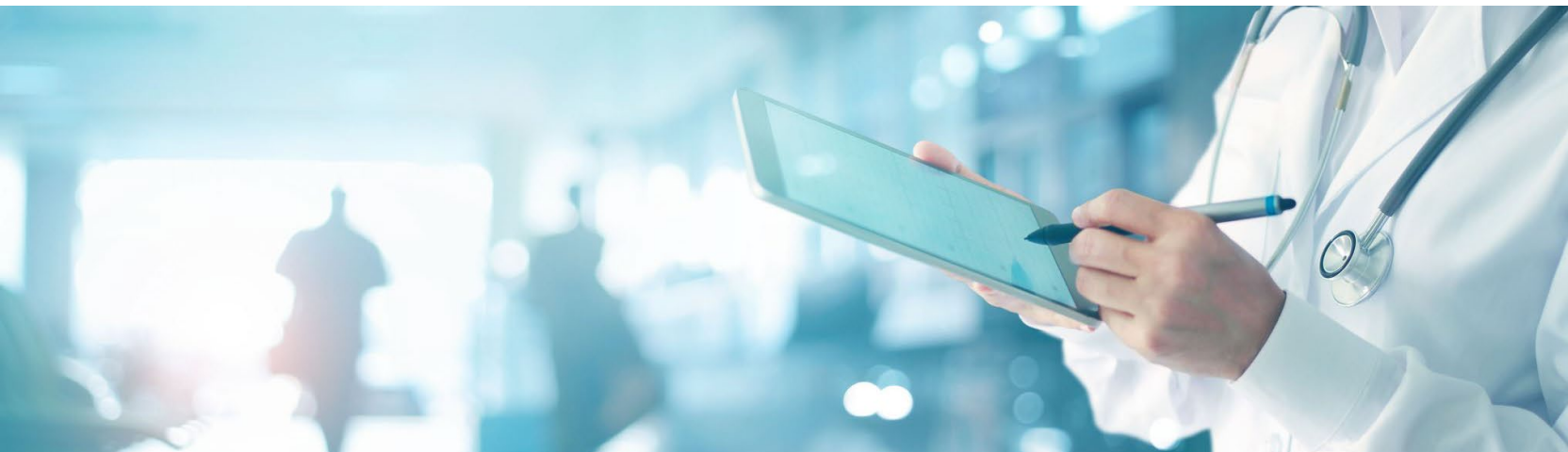




Spolufinancováno  
Evropskou unií

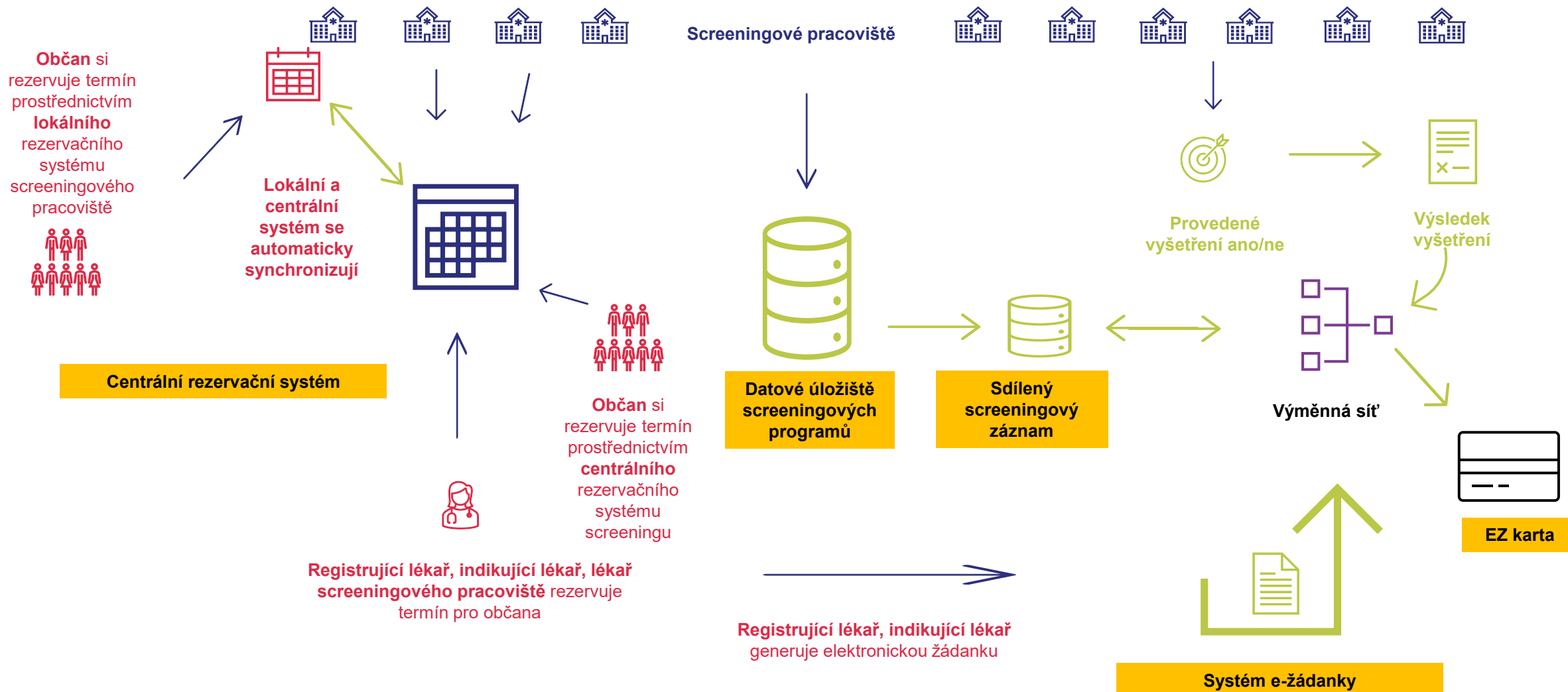


**NSC** NÁRODNÍ  
SCREENINGOVÉ  
CENTRUM

# INFORMAČNÍ A TECHNOLOGICKÉ ZÁZEMÍ SYSTEMU PREV-IS

**Daniel Klimeš, Milan Blaha, Ondřej Ngo, Ondřej Májek, Renata Chloupková, Karel Hejduk**

Screeningové pracoviště administrují centrální rezervační systém (CRSscreening) vzhledem k organizačně kapacitním možnostem zdravotnického zařízení



## Národní registr preventivních a screeningových vyšetření

- Cervikální screening
- Kolorektální screening
- Mamografický screening
- Screening karcinomu plic

## Sdílený zdravotní záznam

- Minimalizovaný screeningový záznam pacienta sdílený v reálném čase

## Centrální rezervační systém screeningových programů

- Pro všechny screeningové programy na jednom místě
- Zdarma pro screeningová centra
- Počítá s koexistencí s existujícími rezervačními systémy

## Výměnná síť

- Legislativou definovaný prvek elektronizace zdravotnictví

## Elektronická žádanka

- Řeší se jako obecná elektronická žádanka na vyšetření
- Informace o žádance jako součást sdíleného záznamu

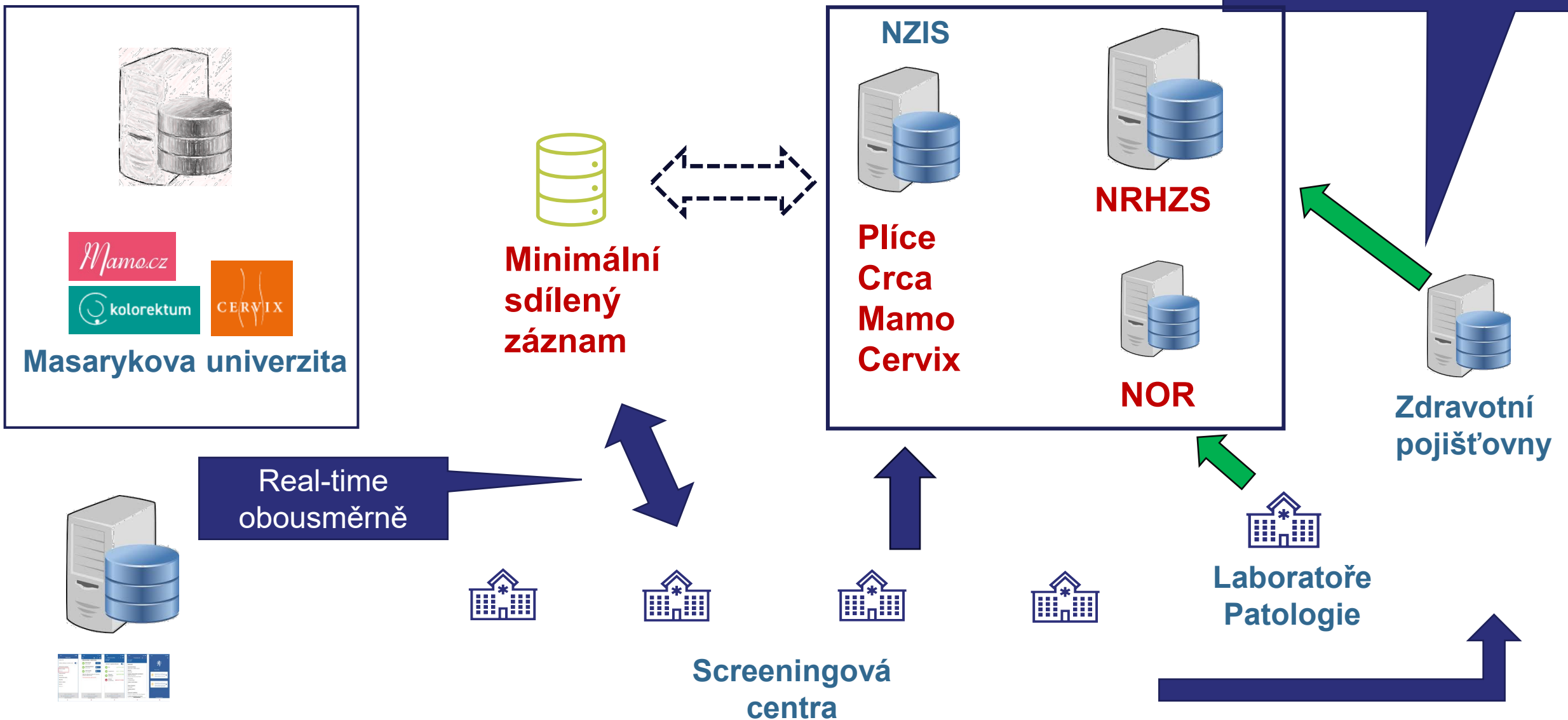
## EZ Karta

- Mobilní aplikace
- Vstupenka pro pacienta do elektronického zdravotnictví
- Jedna z funkcí – prostředek pro zasílání adresných zpráv (pozvánky)
- Přístup k minimálnímu screeningovému záznamu a rezervacím

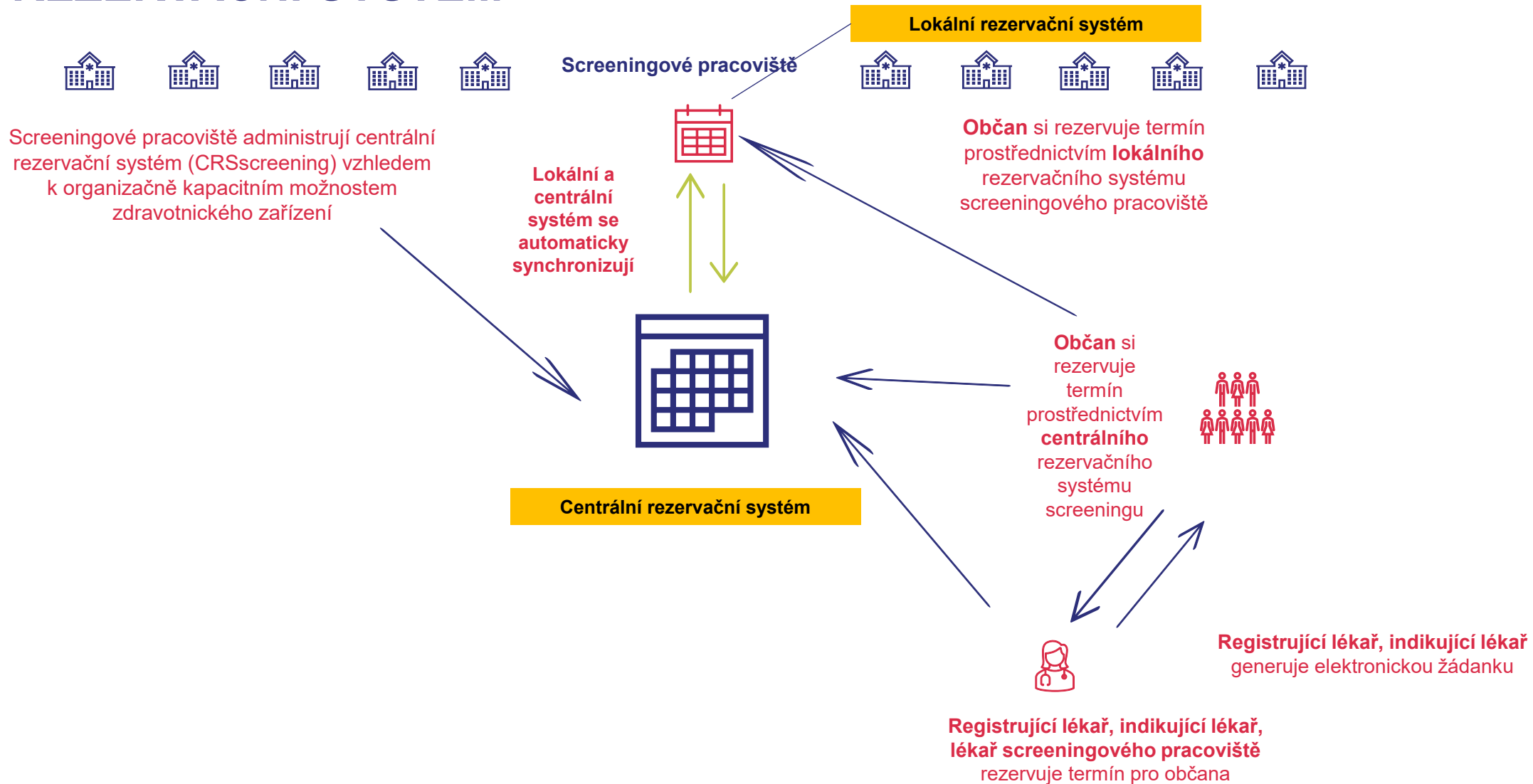
## Společné prvky elektronizace




- Ztotožňování osob dle registru obyvatel/registru pacientů
- Přístup pacientů přes NIA/bankovní identitu
- Jasně vymezení rolí a oprávnění k přístupu k datům
- Logování přístupů k datům a jejich změn
- Přístup systémů přes resortní systémový certifikát

# Cílový stav datové základny



# REZERVAČNÍ SYSTÉM

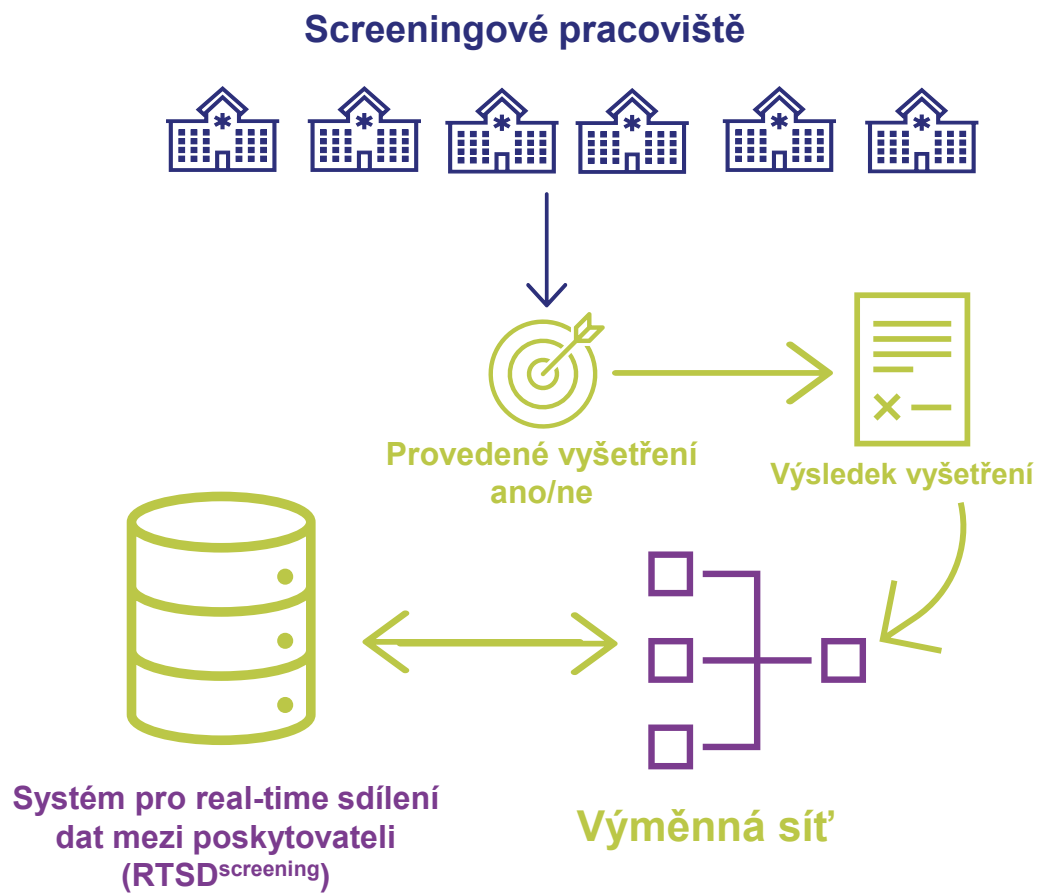


- Finance 
- Dodavatel 
- Zadání 
- Implementace
- Testování
- Pilotní provoz – ke konci roku 2025
- Ostrý provoz



- Nový registr jako součást Národního zdravotnického informačního systému (NZIS)
- Vkládání dat od akreditovaných screeningových center
- Obdoba současného sběru na MU
- Propojení s NZIS přinese významný informační posun
  
- Revize datové struktury
- Zasílání dat přímo z informačních systémů center
  - Nemusí být nutně real-time
- Plíce, CrCa, Mamo, Cervix

# MINIMÁLNÍ SDÍLENÝ SCREENINGOVÝ ZÁZNAM



## MINIMÁLNÍ SDÍLENÝ SCREENINGOVÝ ZÁZNAM

- Centrální systém přístupný všem aktérům
- Minimalizovaný zápis (přímo z informačních systémů ambulancí)
  - VPL
  - Ambulantní gynekologové
  - Gastroenterologové
  - Plicní lékaři
  - Urologové
  - Radiologové
  - Biochemické laboratoře
  - Laboratoře patologie

**Jaké screeningové vyšetření pacient podstoupil, kdy a jak dopadl  
Má pacient už vystavenou žádanku na screening?**

- EZ karta (brána pro občana do elektronického zdravotnictví)
  - Vyvíjí MZ jako univerzální aplikaci pro zdravotnictví
  - Dodavatel aplikace + dodavatel backendu
  - ÚZIS jako provozovatel datového úložiště EZ karty a poskytovatel datových vstupů
  
- Uvažované moduly pro screening
  - Přístup občana ke sdílenému screeningovému záznamu
  - Přístup k centrálnímu rezervačnímu systému
  - Komunikace zdravotní pojišťovny s pojištěncem (doplněk adresného zvaní)
  - Komunikace lékaře s občanem
  - Zpětnovazebná komunikace od občana (dotazníky kvality, PROM/PREM)

# DĚKUJI ZA POZORNOST

**RNDr. Daniel Klimeš, Ph.D.**

Ústav zdravotnických informací a statistiky ČR  
Email: [daniel.klimes@uzis.cz](mailto:daniel.klimes@uzis.cz)

**NSC**

**NÁRODNÍ  
SCREENINGOVÉ  
CENTRUM**