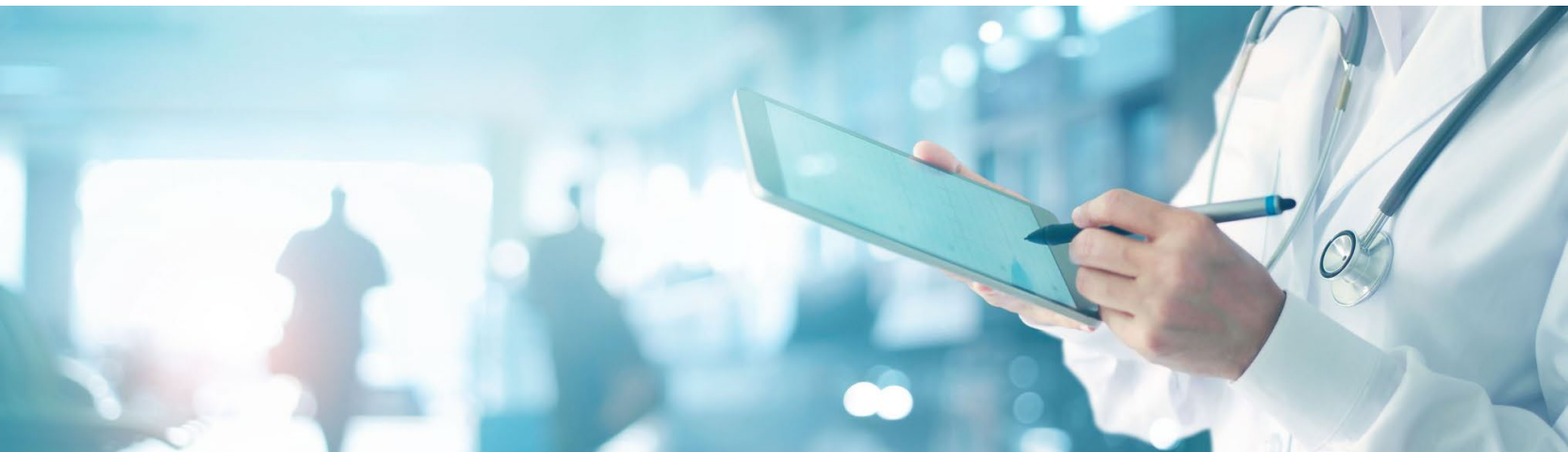




Spolufinancováno
Evropskou unií



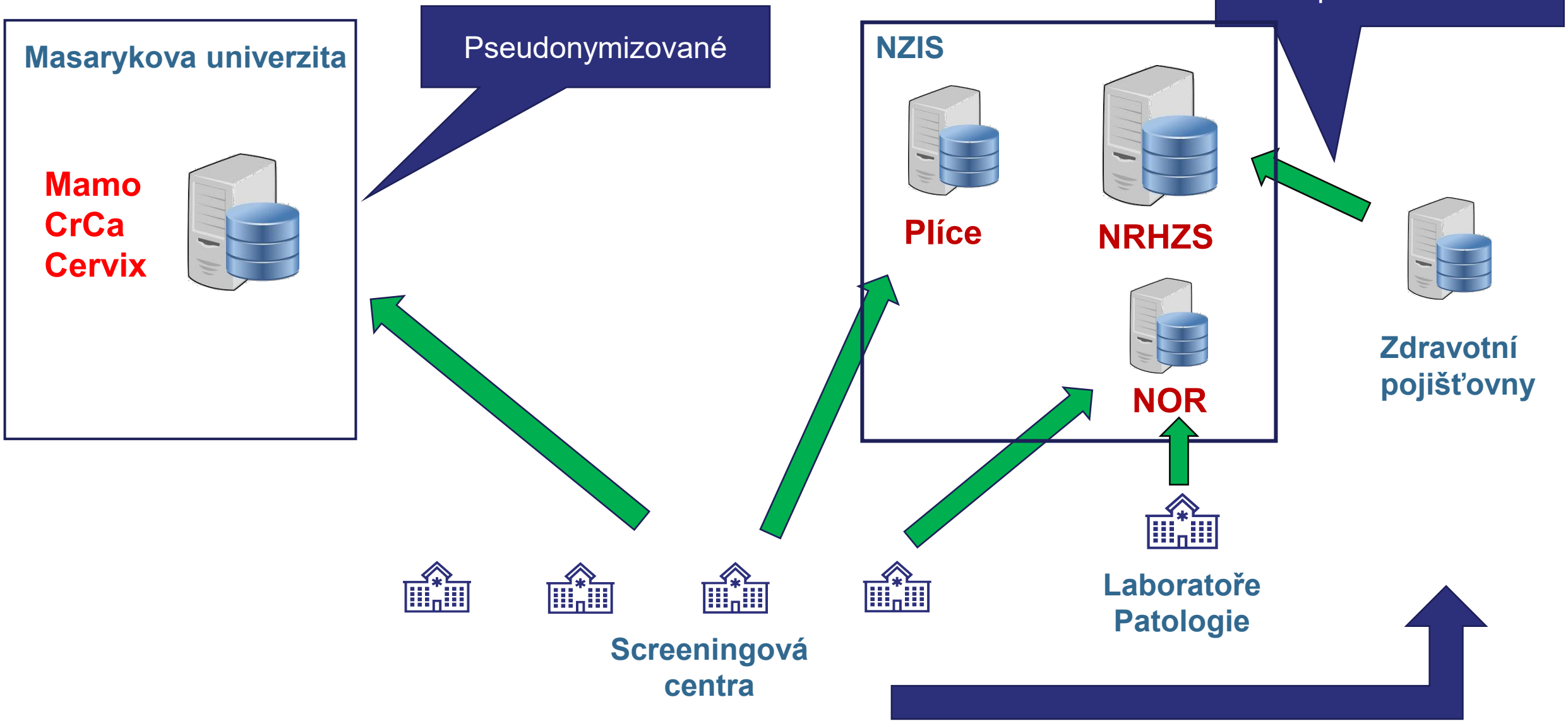
NSC NÁRODNÍ
SCREENINGOVÉ
CENTRUM

KOMPLEXNÍ INFORMAČNÍ SYSTÉM A SDÍLENÍ DAT SCREENINGOVÝCH PROGRAMŮ

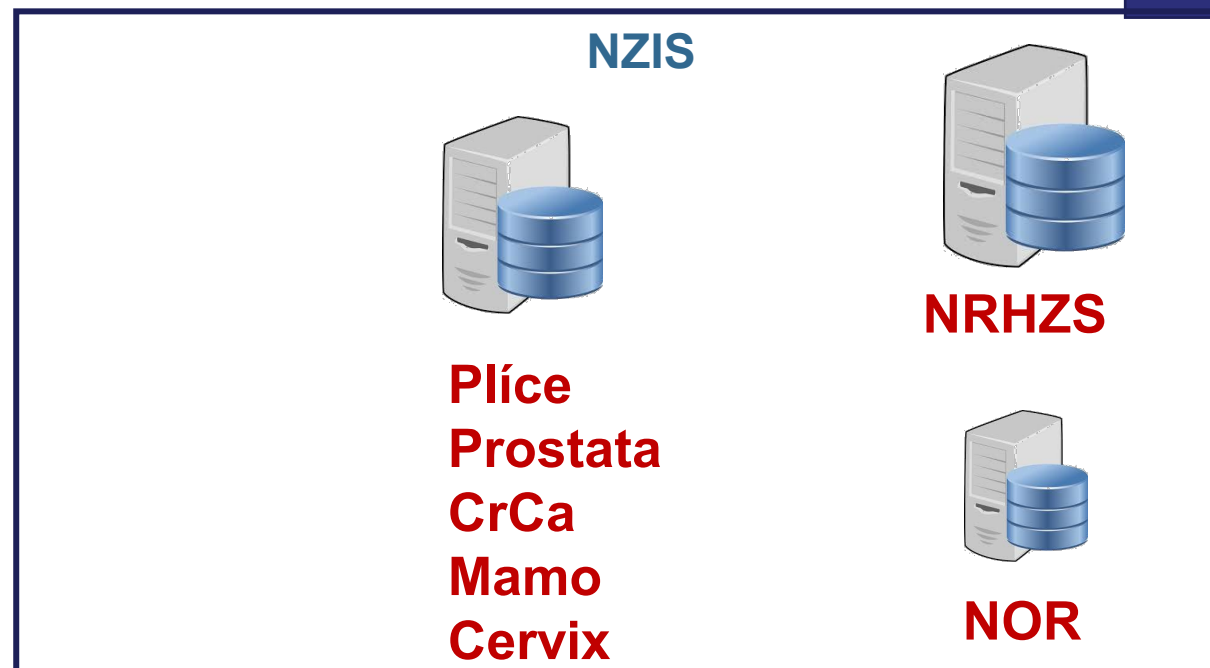
Daniel Klimeš, Ondřej Ngo, Ondřej Májek, Renata Chloupková, Karel Hejduk

- Cervikální screening
- Kolorektální screening
- Mamografický screening
- Screening karcinomu prostaty
- Screening karcinomu plic

Aktuální stav datové základny



Cílový stav datové základny



Až po 6 měsících



Screeningová centra



POŽADAVKY NAPŘÍČ SCREENINGOVÝMI PROGRAMY

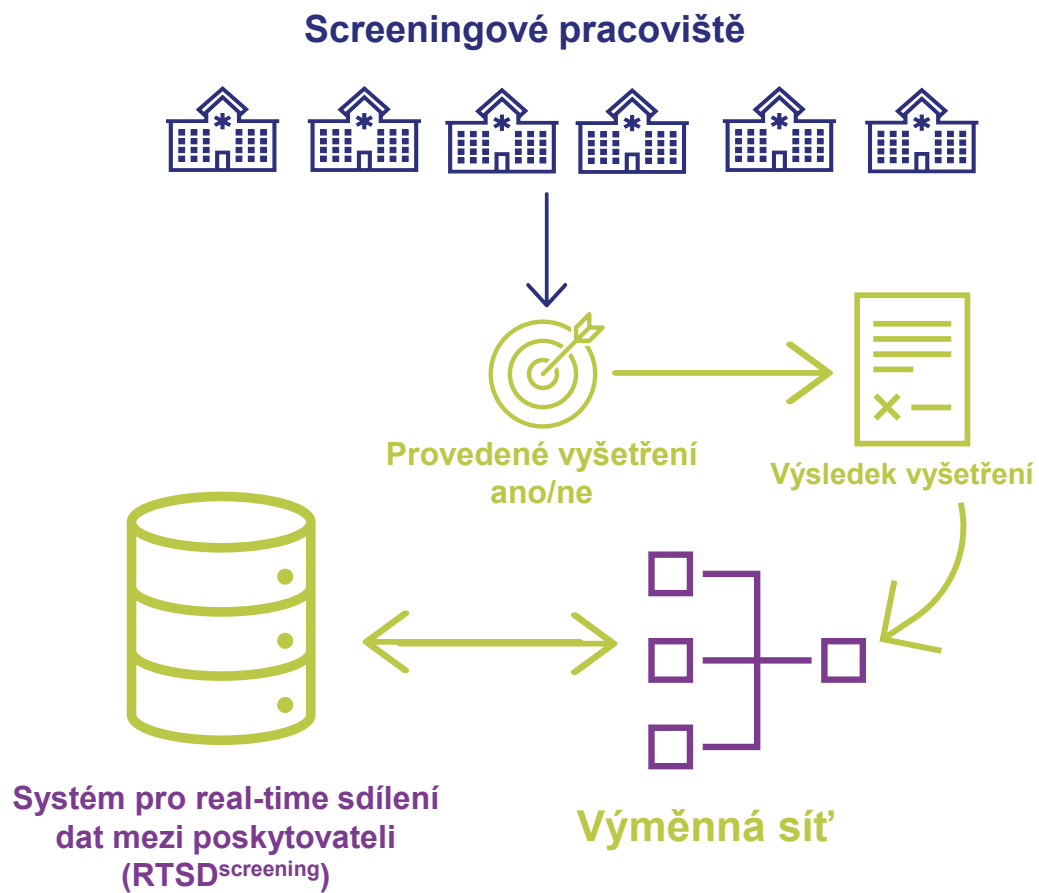
- Vyžaduje spolupráci specialistů s primární ambulantní sférou
- Praktici a gynekologové často neznají screeningovou historii pacientky
- Komunikace laboratorních a histopatologických vyšetření
- Chybí vzájemná informovanost

Řešení



Minimální sdílený screeningový záznam
(RTSD^{screening})

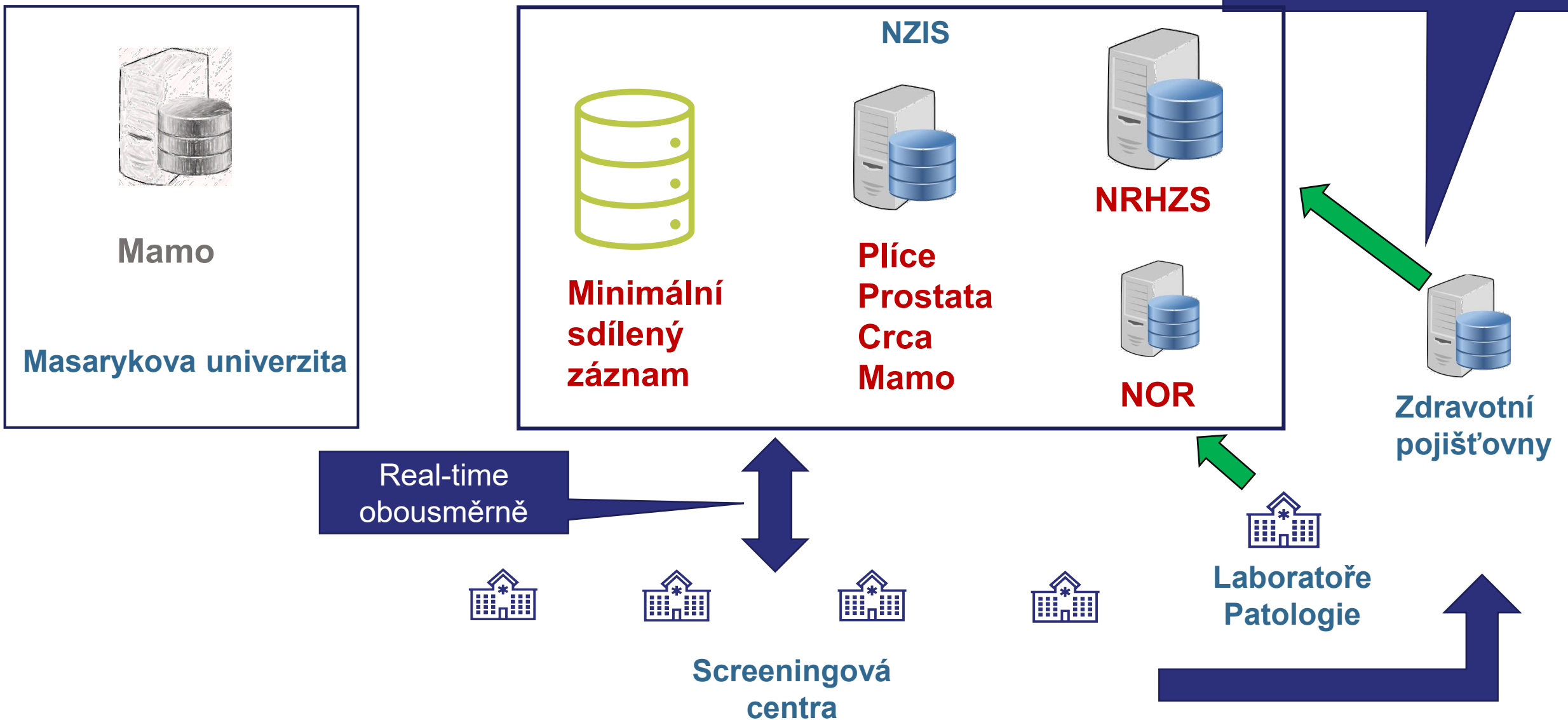
MINIMÁLNÍ SDÍLENÝ SCREENINGOVÝ ZÁZNAM



MINIMÁLNÍ SDÍLENÝ SCREENINGOVÝ ZÁZNAM

- Centrální systém přístupný všem aktérům
- Minimalizovaný zápis (přímo z informačních systémů ambulancí)
 - VPL
 - TOKS, LCS MANAGEMENT, CaP MANAGEMENT , PSA, rizikové faktory
 - Ambulantní gynekologové
 - TOKS, HPV – odběr, expertní kolposkopie
 - Gastroenterologové
 - Kolonoskopie
 - Plicní lékaři
 - Pneumologické vyšetření
 - Urologové
 - CaP MANAGEMENT, rizikové faktory, PSA, urologické vyšetření
 - Radiologové
 - Mamografie, biopsie
 - LDCT
 - MRI
 - Biochemické laboratoře
 - TOKS
 - PSA
 - Laboratoře patologie
 - Cytologie
 - Histologie

Cílový stav datové základny



- **System pro real-time sdílení dat mezi poskytovateli (RTSD^{screening})**
 - Sdílení informací mezi registrujícími lékaři (PL/GYN např. v oblasti sdílení informací o TOKS)
- **Centrální rezervační systém screeningových programů (CRS^{screening})**
 - Komunikace občana se screeningovým pracovištěm (rezervace termínu)
 - Komunikace občana s registrujícím lékařem (rezervace termínu)
 - Komunikace registrujícího lékaře se screeningovým pracovištěm (e-žádanka, rezervace termínu)
 - Komunikace indikujícího lékaře se screeningovým pracovištěm (e-žádanka, rezervace termínu)
 - Notifikace s možností zasílání informačních zpráv
- **EZ karta (gateway pro občana)**
 - Přístup občana ke screeningovému záznamu
 - Komunikace zdravotní pojišťovny s pojištěncem (doplněk adresného zvaní)
 - Komunikace lékaře s občanem
 - Přístup k centrálnímu rezervačnímu systému
 - Zpětnovazebná komunikace od občana (dotazníky kvality, PROM/PREM)

Výměnná síť

- Legislativou definovaný prvek elektronizace zdravotnictví

Centrální online rezervační systém

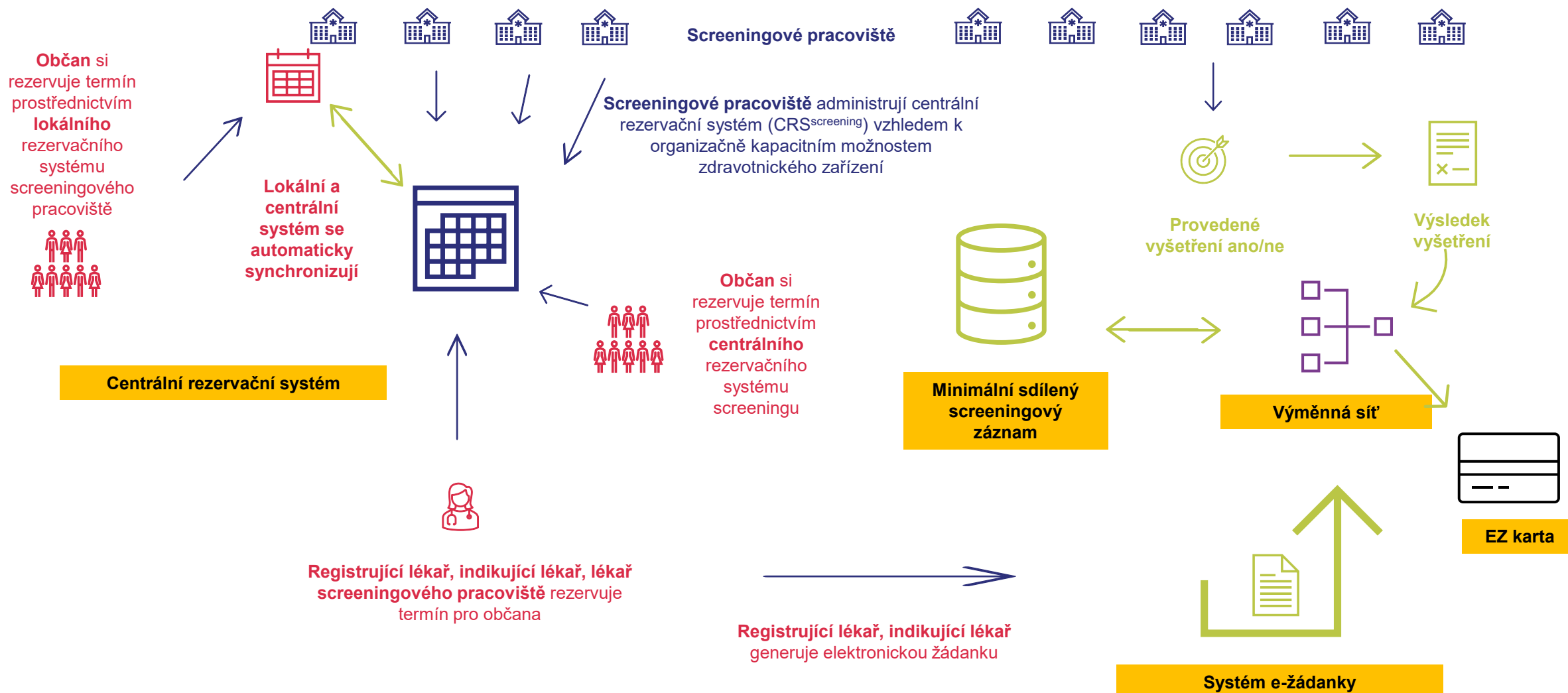
- Pro všechny screeningové programy na jednom místě
- Zdarma pro screeningová centra
- Počítá s koexistencí s existujícími rezervačními systémy

EZ Karta

- Mobilní aplikace
- Vstupenka pro pacienta do elektronického zdravotnictví
- Jedna z funkcí – prostředek pro zasílání adresných zpráv (pozvánky)
- Přístup k minimálnímu screeningovému záznamu a rezervacím

Elektronická žádanka

- Řeší se legislativa a struktura žádanky
- Informace o žadance jako součást sdíleného záznamu



DĚKUJI ZA POZORNOST

RNDr. Daniel Klimeš, Ph.D.

Vedoucí IT odboru

Ústav zdravotnických informací a statistiky ČR

Email: daniel.klimes@uzis.cz

NSC

**NÁRODNÍ
SCREENINGOVÉ
CENTRUM**