

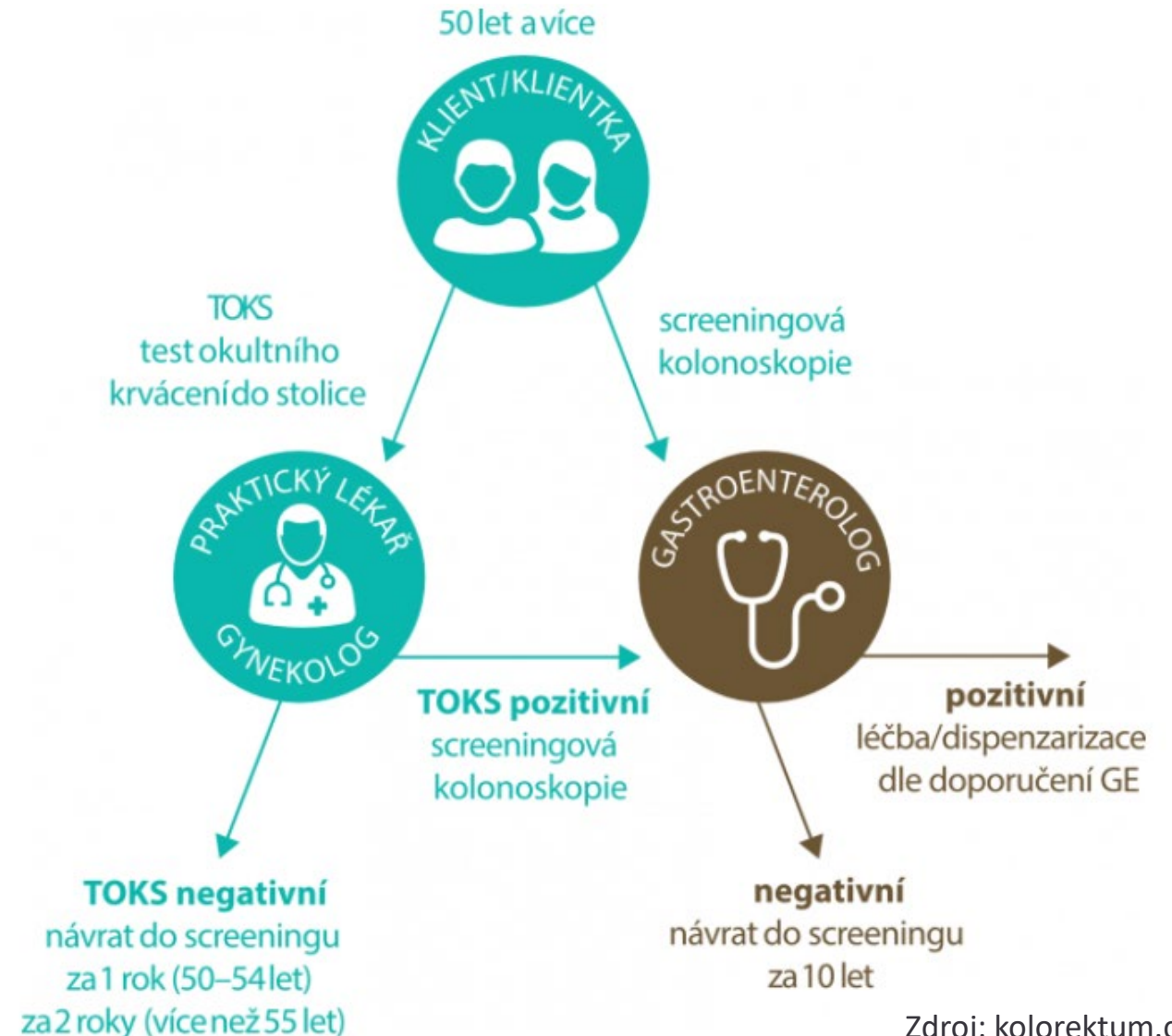


Populační indikátory kvality: sledování dlouhodobého pokrytí screeningem kolorektálního karcinomu

Jan Kouřil, Kateřina Hejcmanová, Ondřej Ngo, Barbora Vašinová,
Karel Hejduk, Ondřej Májek

Proces screeningu kolorektálního karcinomu

- Organizovaný screeningový program od roku 2000
- Muži a ženy od 50 let
- Screeningový test je test na okultní krvácení do stolice (TOKS) nebo screeningová kolonoskopie
- TOKS ve věku 50–54 let v jednoletém intervalu, od 55 let v dvouletém intervalu; po pozitivním nálezu na TOKS následuje TOKS+ kolonoskopie
- Screeningová kolonoskopie od 50 let v desetiletém intervalu



Zdroj: kolorektum.cz

Hodnocené varianty pokrytí

Pokrytí cílové populace screeningem v dvouletém intervalu:

- Podíl osob, které během posledních 10 let absolvovaly screeningovou kolonoskopii, nebo během posledních dvou let (ve věkové skupině 50-54 let během posledního roku) absolvovaly alespoň jednou screeningový TOKS.

Úplné pokrytí cílové populace vyšetřeními v dvouletém intervalu:

- Podíl osob, které během posledních 10 let absolvovaly screeningovou kolonoskopii, nebo během posledních dvou let absolvovaly alespoň jednou screeningový TOKS, TOKS+ kolonoskopii, diagnostickou kolonoskopii či laboratorní TOKS. U osob ve věku 50—54 let a pouze v případě screeningového a laboratorního TOKS je uplatněn jednoletý interval.

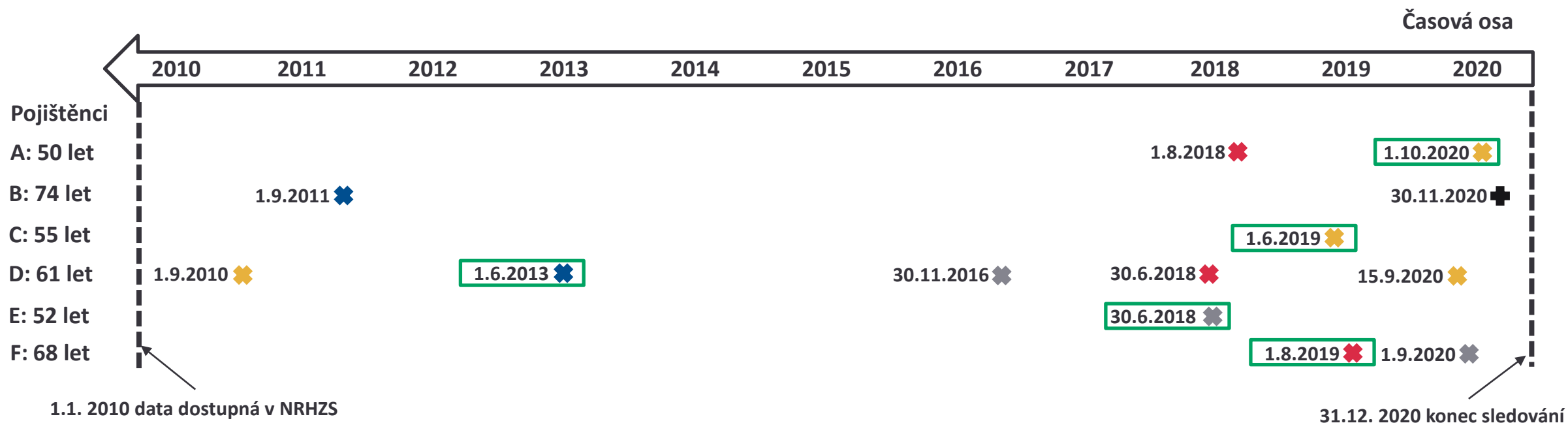
Pokrytí cílové populace screeningem v tříletém intervalu:

- Podíl osob, které během posledních 10 let absolvovaly screeningovou kolonoskopii, nebo během posledních tří let absolvovaly alespoň jednou screeningový TOKS.

Úplné pokrytí cílové populace vyšetřeními v tříletém intervalu:

- Podíl osob, které během posledních 10 let absolvovaly screeningovou kolonoskopii, nebo během posledních tří let absolvovaly alespoň jednou screeningový TOKS, TOKS+ kolonoskopii, diagnostickou kolonoskopii či laboratorní TOKS.

Schéma metodiky hodnocení pokrytí v roce 2020



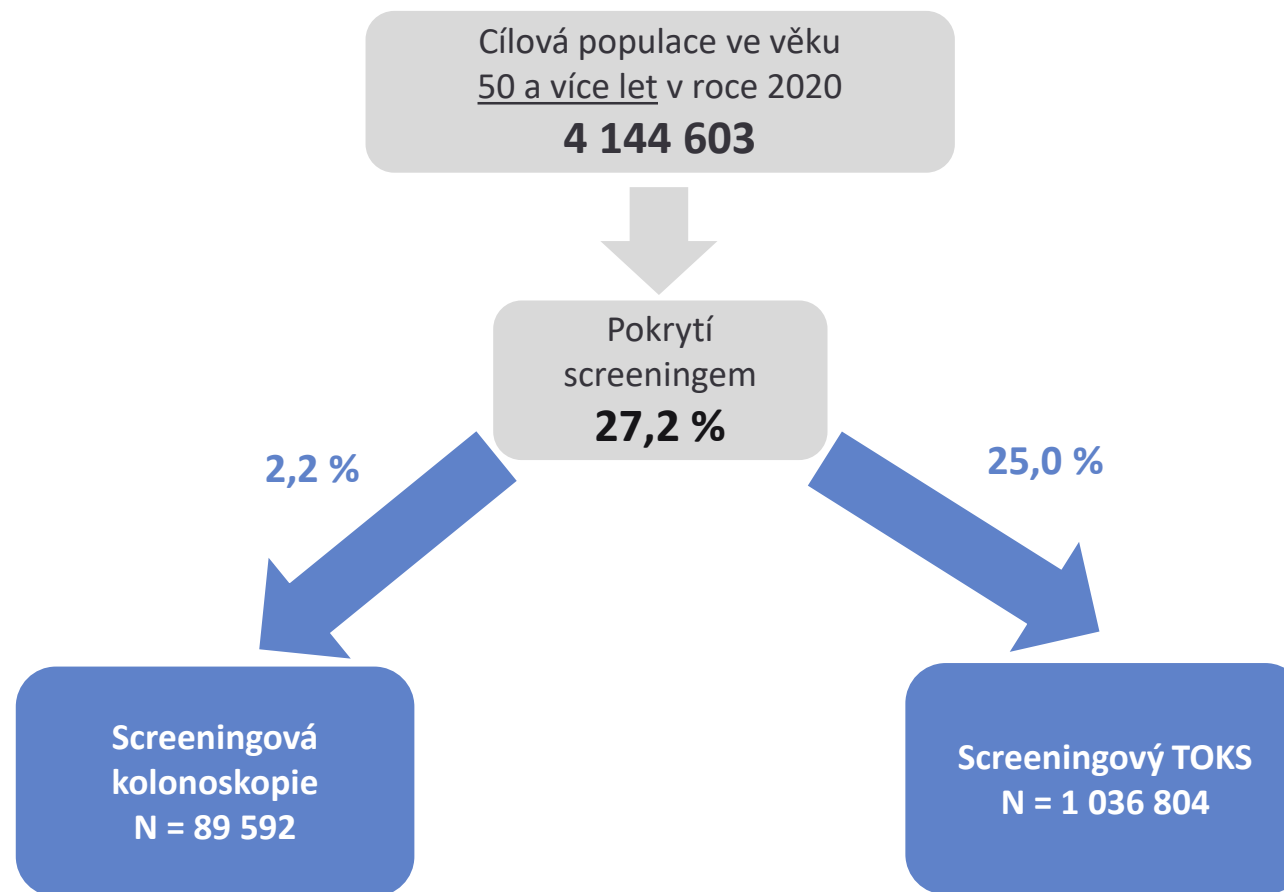
Zahrnutí pojištěnců do jednotlivých variant výpočtu pokrytí

Pojištěnec	Pokrytí screeningem v dvouletém intervalu	Úplné pokrytí v dvouletém intervalu	Pokrytí screeningem v tříletém intervalu	Úplné pokrytí v tříletém intervalu
A	ANO	ANO	ANO	ANO
B	NE	NE	NE	NE
C	ANO	ANO	ANO	ANO
D	ANO	ANO	ANO	ANO
E	NE	NE	NE	ANO
F	NE	ANO	NE	ANO

Vysvětlivky

- 1.6.2017 Datum provedení screeningové kolonoskopie
- 1.6.2017 Datum provedení screeningového TOKS
- 1.6.2017 Datum provedení diagnostické kolonoskopie
- 1.6.2017 Datum provedení laboratorního TOKS
- 1.6.2017 Datum úmrtí
- Výkon zahrnutý do výpočtu pokrytí

Pokrytí cílové populace screeningem v dvouletém intervalu v roce 2020

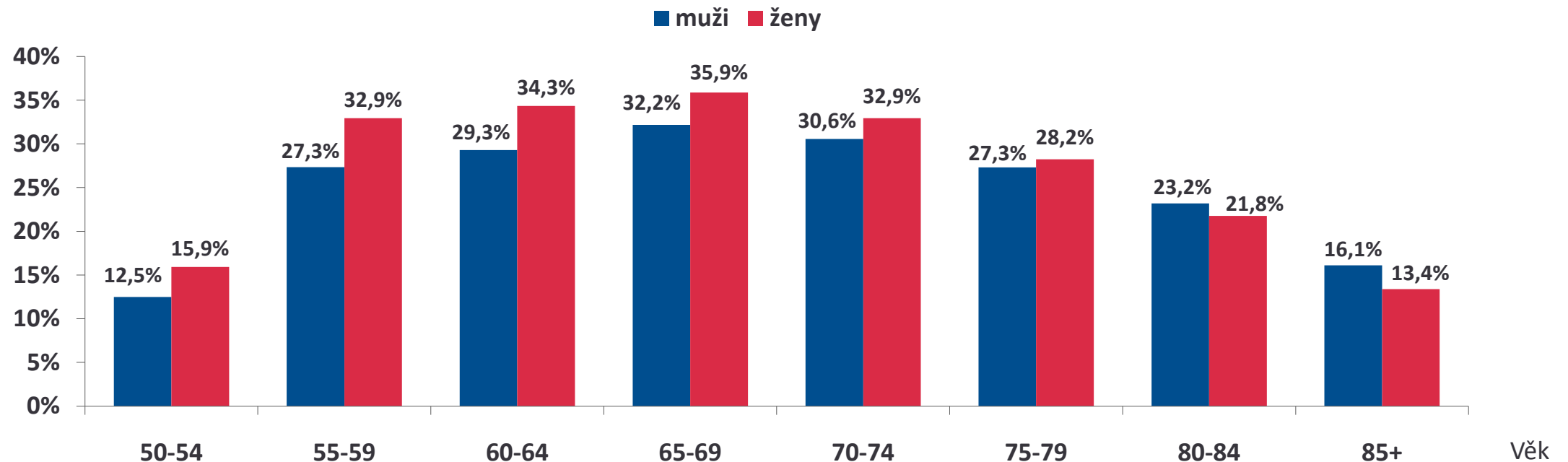


Pokrytí cílové populace mužů a žen ve věku 50 a více let screeningem dosahovalo v roce 2020 v dvouletém intervalu **27,2 %** (1 126 396 vyšetřených osob) – z toho **2,2 % screeningová kolonoskopie** a **25,0 % screeningový TOS**. Přibližně **3,0 milionům osob (72,8 %)** nebylo v tomto období provedeno žádné z výše uvedených vyšetření.

Pokrytí cílové populace screeningem v dvouletém intervalu v roce 2020 dle věku a pohlaví

Screeningová kolonoskopie (15105; 15107)
Screeningový TOKS (15118; 15119; 15120; 15121)
(muži a ženy od 50 let)
Zdroj dat: NRHZS

Pokrytí cílové populace

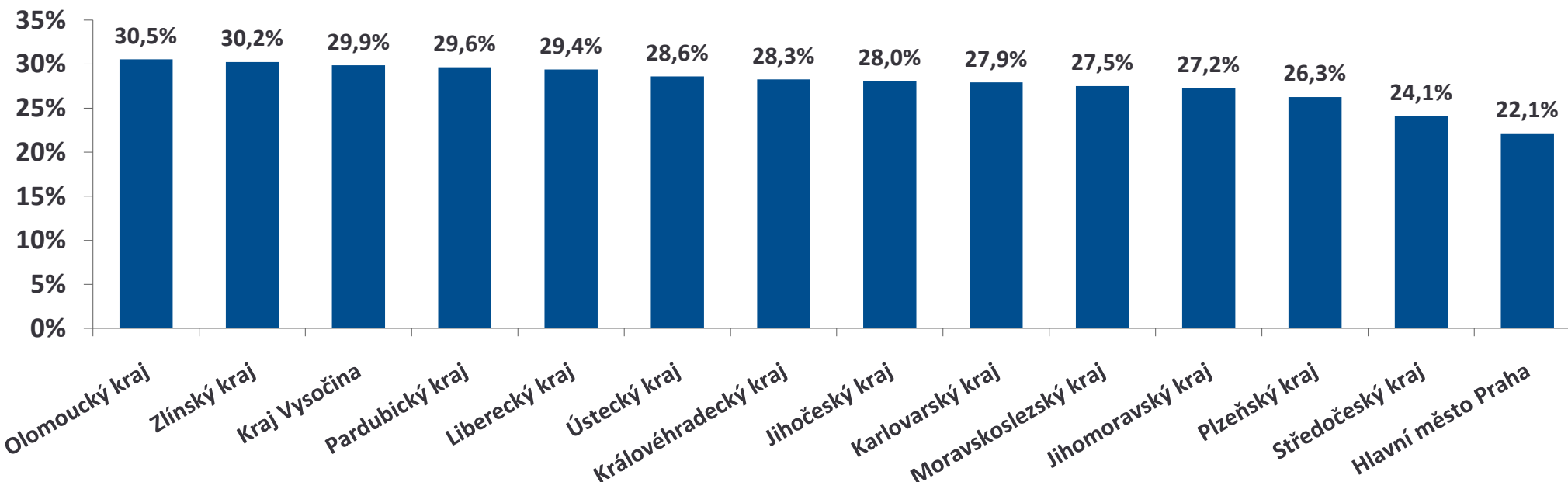


Pokrytí cílové populace screeningem v roce 2020 v dvouletém intervalu činilo **27,2 %**, v případě **žen** to bylo **28,5 %**, u **mužů** **25,6 %**. Ženy dosahovaly vyššího pokrytí ve všech věkových kategoriích s výjimkou osob starších 79 let.

Pokrytí cílové populace screeningem v dvouletém intervalu v roce 2020 dle krajů

Screeningová kolonoskopie (15105; 15107)
Screeningový TOKS (15118; 15119; 15120; 15121)
(muži a ženy od 50 let)
Zdroj dat: NRHZS

Pokrytí cílové populace

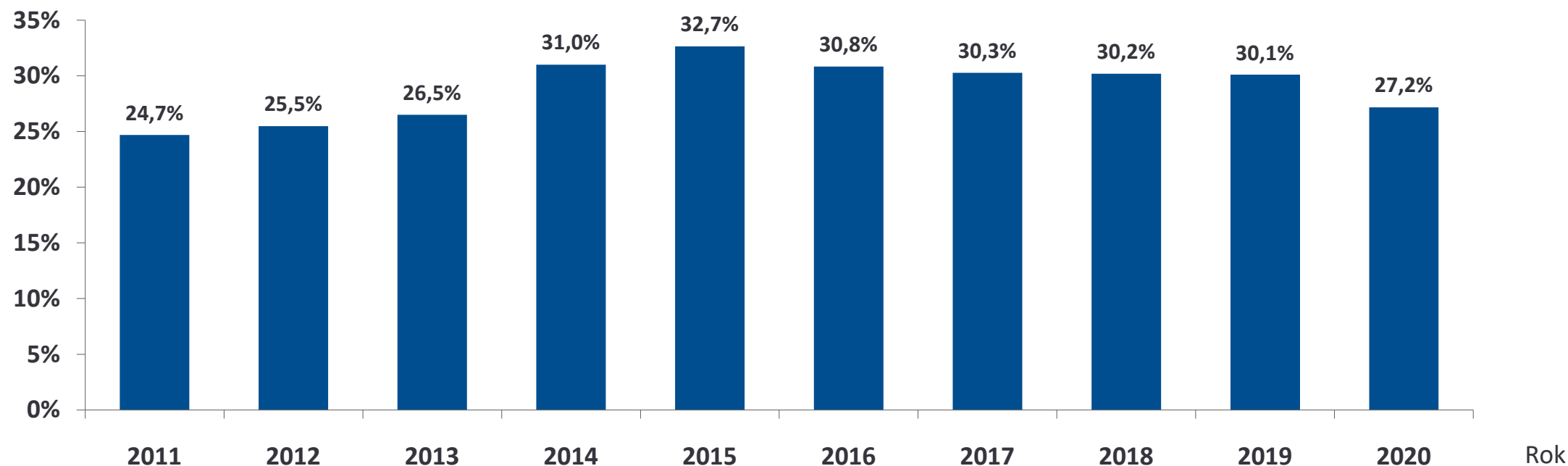


Pokrytí cílové populace screeningem v roce 2020 v dvouletém intervalu činilo **27,2 %**. V rámci krajů bylo **nevyšší** pokrytí v **Olomouckém kraji (30,5 %)**, **nejnižší** naopak v **hlavním městě Praze (22,1 %)**.

Pokrytí cílové populace screeningem v letech 2011—2020 v dvouletém intervalu

Screeningová kolonoskopie (15105; 15107)
Screeningový TOKS (15118; 15119; 15120; 15121)
(muži a ženy od 50 let)
Zdroj dat: NRHZS

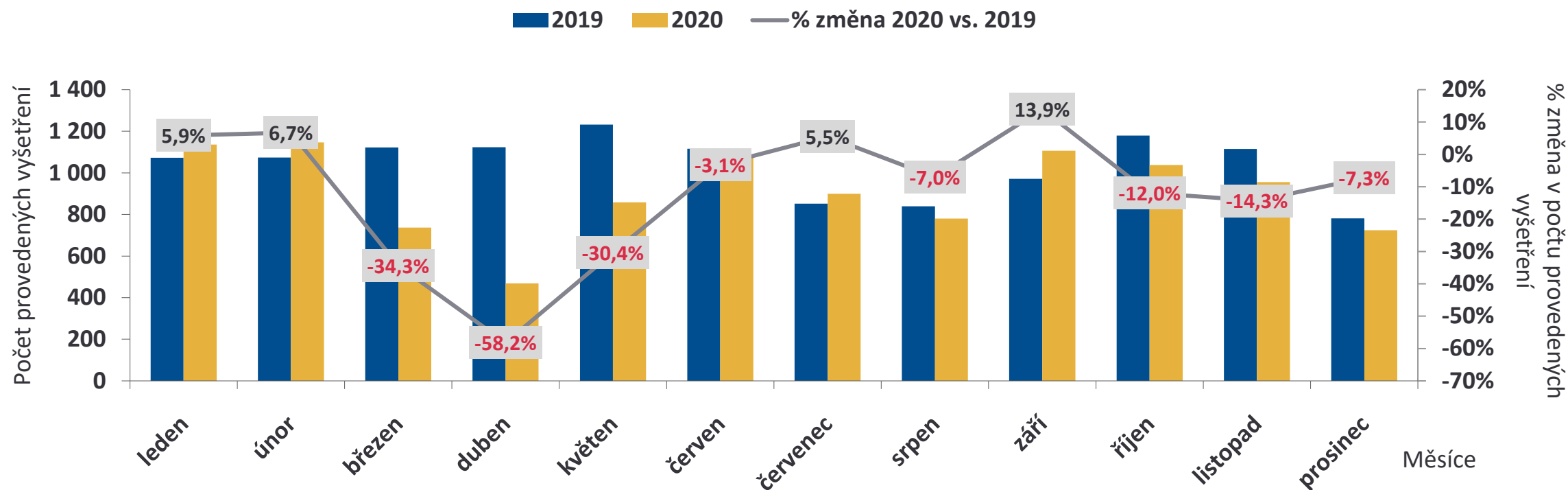
Pokrytí cílové populace



V letech 2014—2019 dosáhlo pokrytí cílové populace screeningem v dvouletém intervalu více než 30 %, v roce 2020 pokrytí screeningem významně zejména z důvodu epidemie covid-19.

Počet provedených screeningových kolonoskopií v letech 2020 vs. 2019

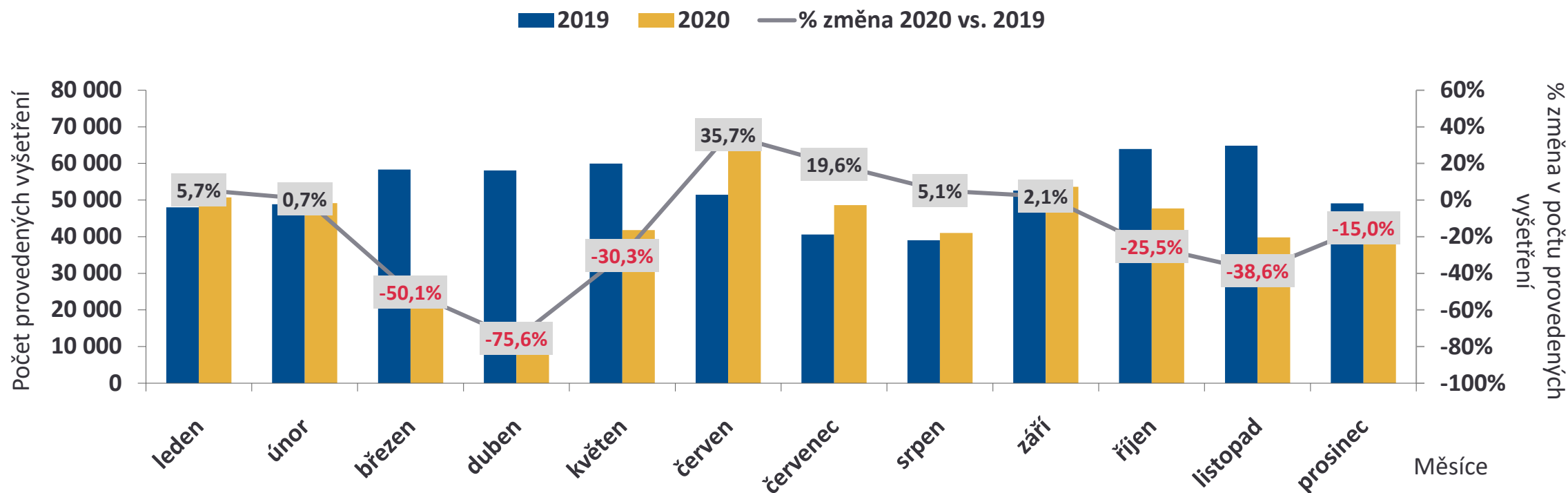
Screeningová kolonoskopie (15105; 15107)
(2019—2020, muži a ženy od 50 let)
Zdroj dat: NRHZS



V roce 2020 bylo provedeno o **12,4 % méně** screeningových kolonoskopií než v roce 2019.
Největší pokles byl zaznamenán v dubnu (-58,2 %).

Počet provedených screeningových TOKS v letech 2020 vs. 2019

Screeningový TOKS (15118; 15120; 15121)
(2019—2020, muži a ženy od 50 let)
Zdroj dat: NRHZS

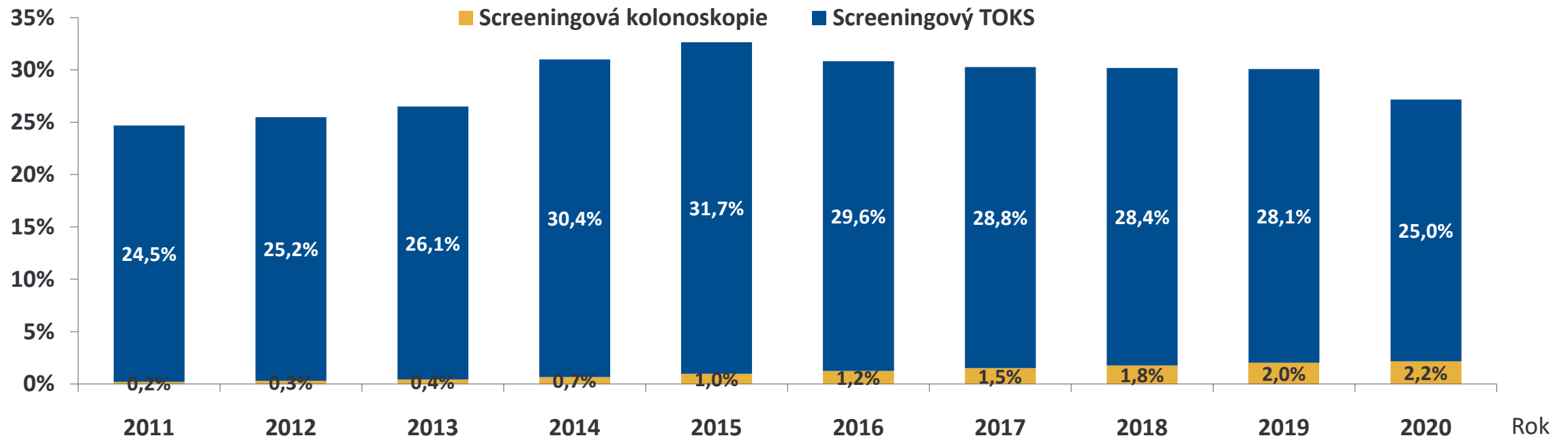


V roce 2020 bylo provedeno o **17,0 % méně** screeningových TOKS než v roce 2019.
Největší pokles byl zaznamenán v dubnu (-75,6 %).

Pokrytí cílové populace screeningem v letech 2011—2020 v dvouletém intervalu dle typu výkonu

Screeningová kolonoskopie (15105; 15107)
Screeningový TOKS (15118; 15119; 15120; 15121)
(muži a ženy od 50 let)
Zdroj dat: NRHZS

Pokrytí cílové populace

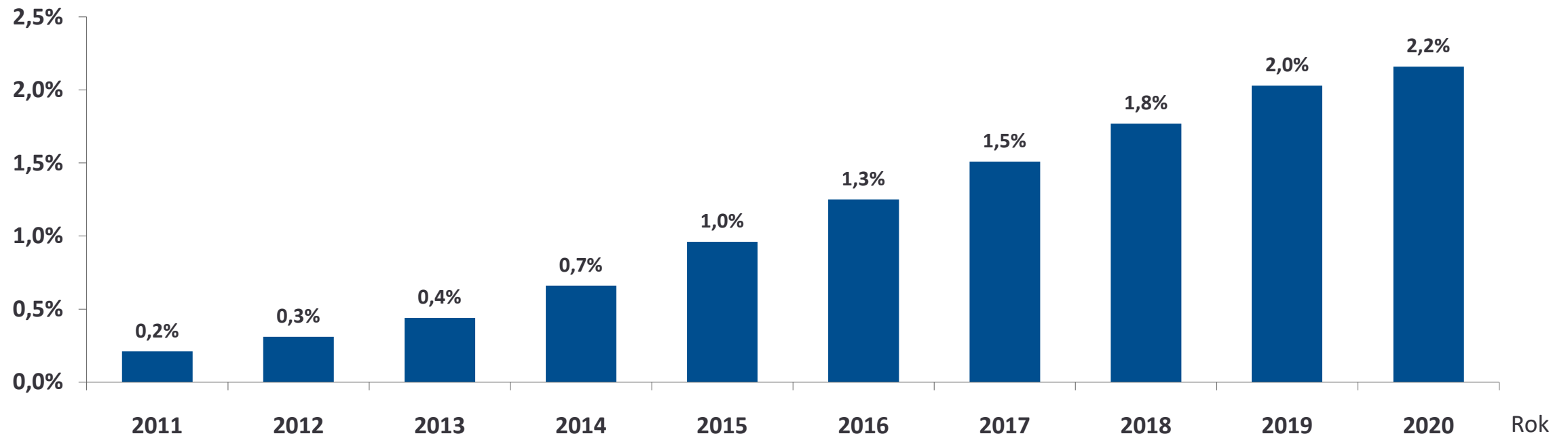


V letech 2014—2019 dosáhlo pokrytí cílové populace screeningem v dvouletém intervalu více než 30 %, v roce 2020 pokrytí kleslo. Příspěvek screeningové kolonoskopie k pokrytí se zvyšuje: v roce 2011 činil 0,2 %, v roce 2020 dosahoval již 2,2 %. Příspěvek screeningového TOKS k pokrytí byl nejvyšší v roce 2015, kdy dosáhl více než 31 %, v posledních letech se příspěvek snížil.

Příspěvek screeningové kolonoskopie k pokrytí cílové populace screeningem v letech 2011—2020

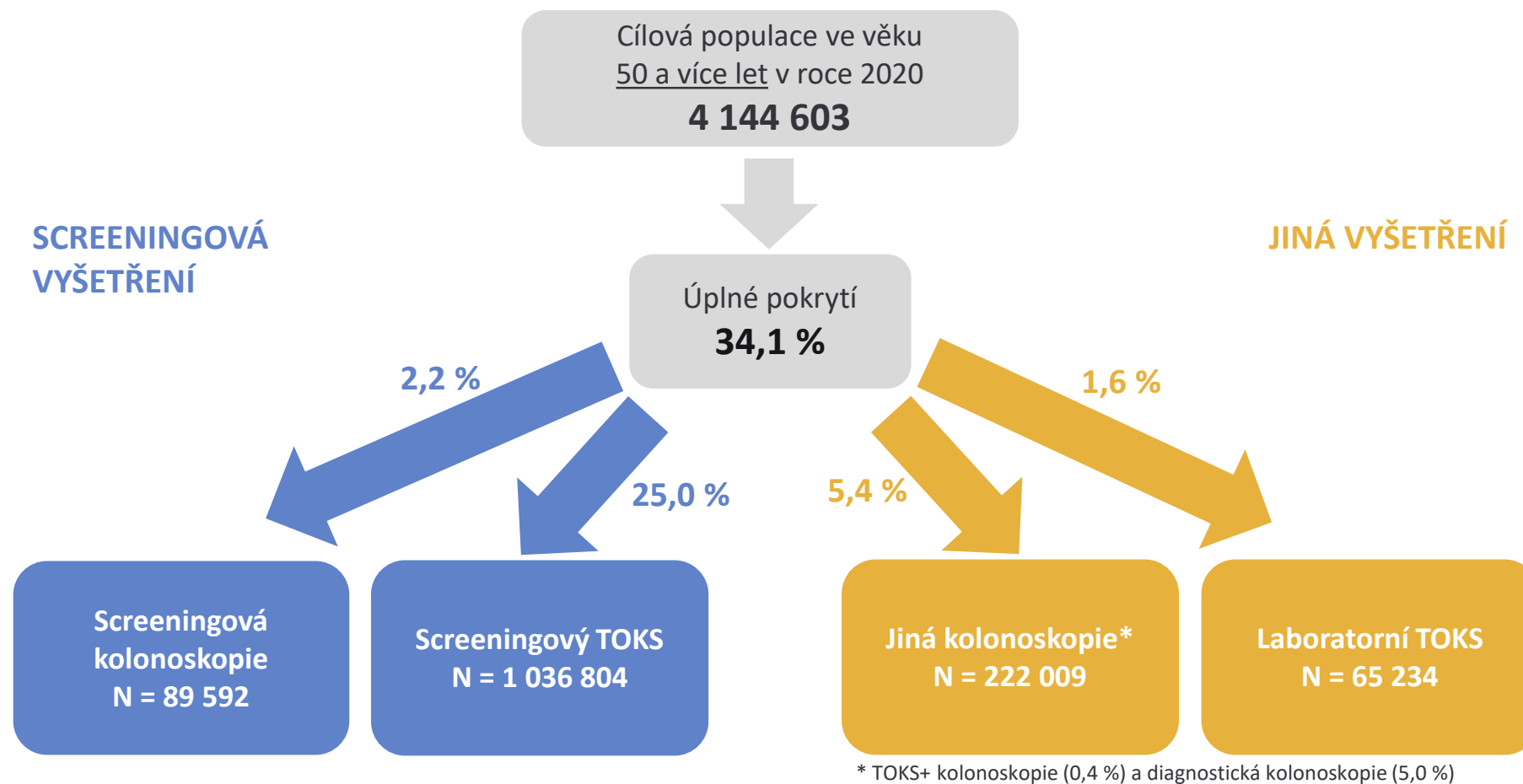
Screeningová kolonoskopie (15105; 15107)
(muži a ženy od 50 let)
Zdroj dat: NRHZS

Pokrytí cílové populace



Podíl cílové populace pokrytý screeningovou kolonoskopií se zvyšuje. V roce 2011 činilo pokrytí 0,2 %, v roce 2020 dosahovalo již 2,2 %.

Úplné pokrytí cílové populace vyšetřeními v dvouletém intervalu v roce 2020

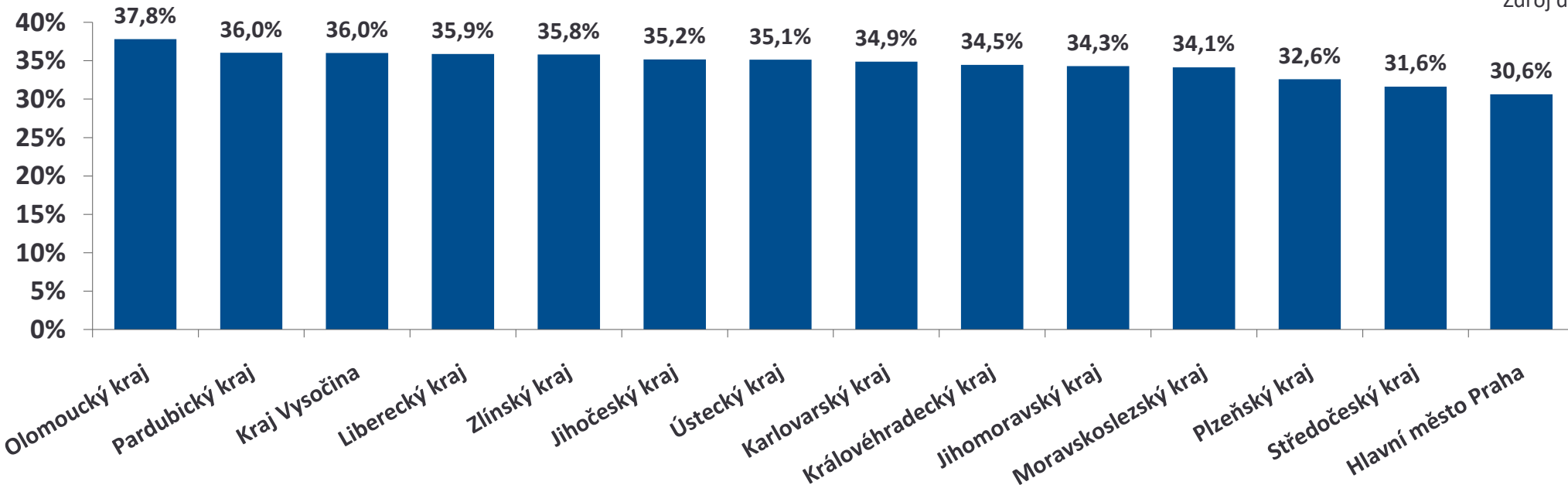


Úplné pokrytí screeningovými a jinými vyšetřeními cílové populace mužů a žen ve věku 50 a více let dosahovalo v roce 2020 v dvouletém intervalu **34,1 %** (1 413 639 vyšetřených osob) – z toho **27,2 % screeningová** a **6,9 % další vyšetření**. Přibližně **2,7 milionům osob (65,9 %)** nebylo v tomto období provedeno žádné z výše uvedených vyšetření.

Úplné pokrytí cílové populace screeningem v dvouletém intervalu v roce 2020 dle krajů

Pokrytí cílové populace

Screeningová kolonoskopie (15105; 15107)
Screeningový TOKS (151118; 15119; 15120; 15121)
TOKS+ kolonoskopie (15101; 15103)
Diagnostická kolonoskopie (15403; 15404)
Laboratorní TOKS (81561; 81733)
(muži a ženy od 50 let)
Zdroj dat: NRHZS

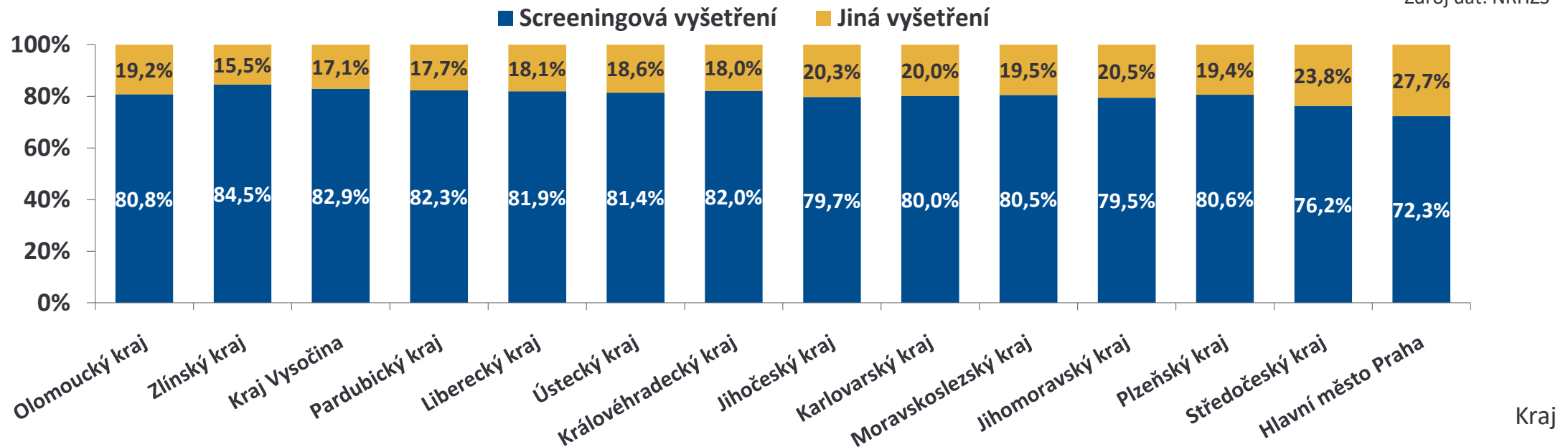


Úplné pokrytí screeningovými a jinými vyšetřeními dosahovalo v roce 2020 v dvouletém intervalu **34,1 %**. V rámci krajů bylo **nevyšší** pokrytí v **Olomouckém kraji (37,8 %)**, **nejnižší** naopak v **hlavním městě Praze (30,6 %)**.

Podíl provedených výkonů na úplném pokrytí v dvouletém intervalu v roce 2020 dle kraje

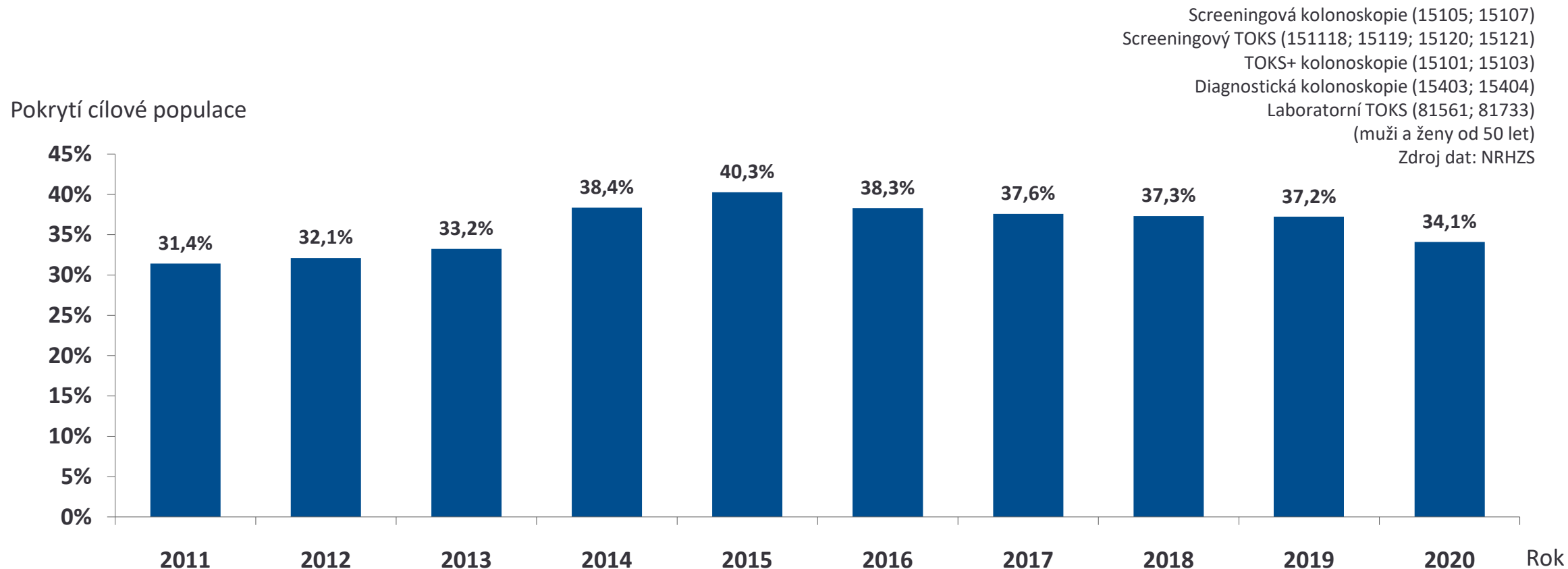
Screeningová kolonoskopie (15105; 15107)
 Screeningový TOKS (151118; 15119; 15120; 15121)
 TOKS+ kolonoskopie (15101; 15103)
 Diagnostická kolonoskopie (15403; 15404)
 Laboratorní TOKS (81561; 81733)
 (muži a ženy od 50 let)
 Zdroj dat: NRHZS

Podíl provedených výkonů



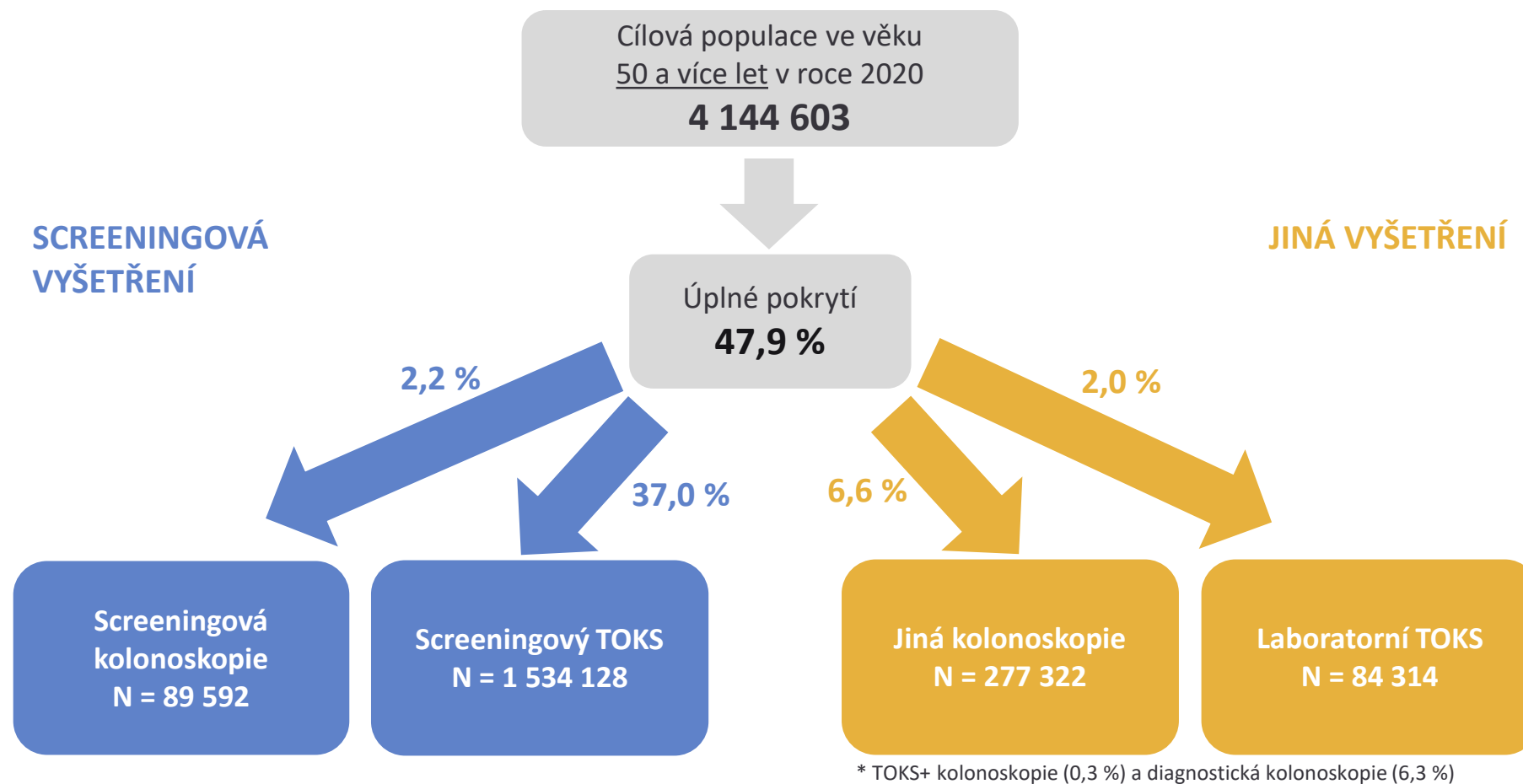
S nižším úplným pokrytím cílové populace screeningem v kraji lze sledovat **vyšší podíl provedených jiných vyšetření** (rozmezí mezi kraji 15,5–27,7 %).

Úplné pokrytí cílové populace vyšetřeními v dvouletém intervalu v letech 2011—2020



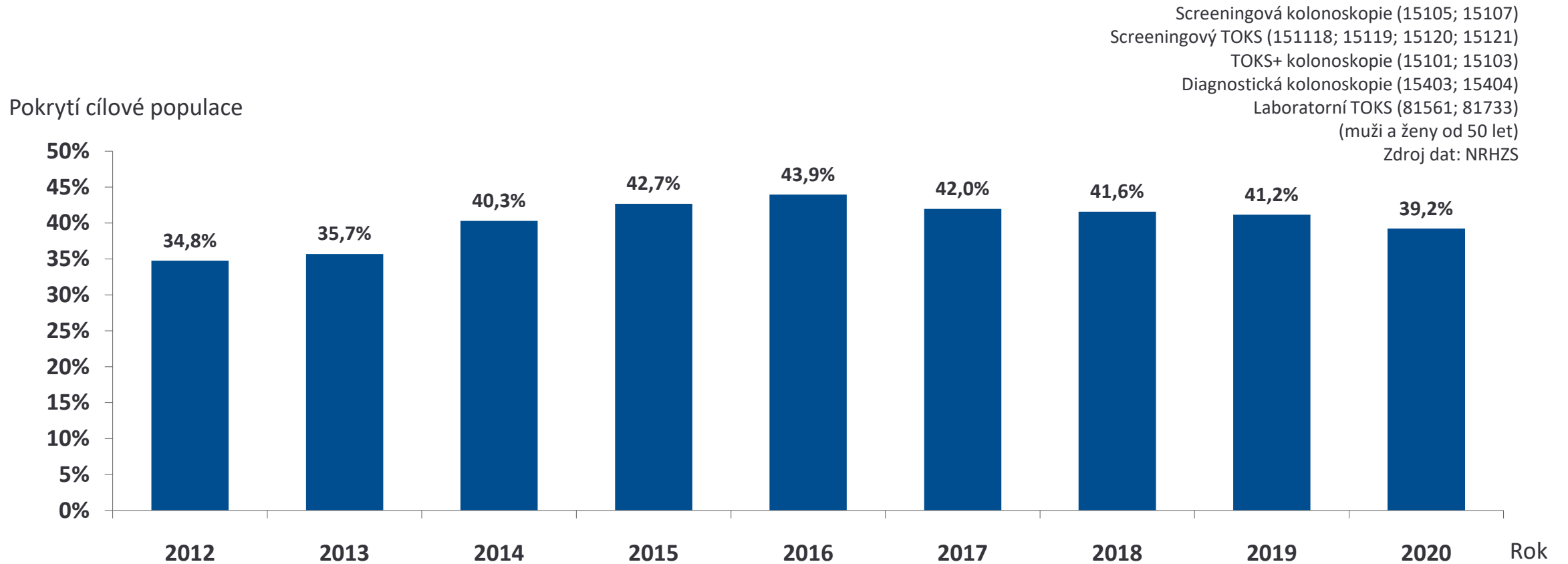
V roce 2015 úplné pokrytí cílové populace uvedenými screeningovými a jinými vyšetřeními v dvouletém dosáhlo úrovně více než 40 %, v posledních letech se pokrytí snížilo.

Úplné pokrytí cílové populace vyšetřeními v tříletém intervalu v roce 2020



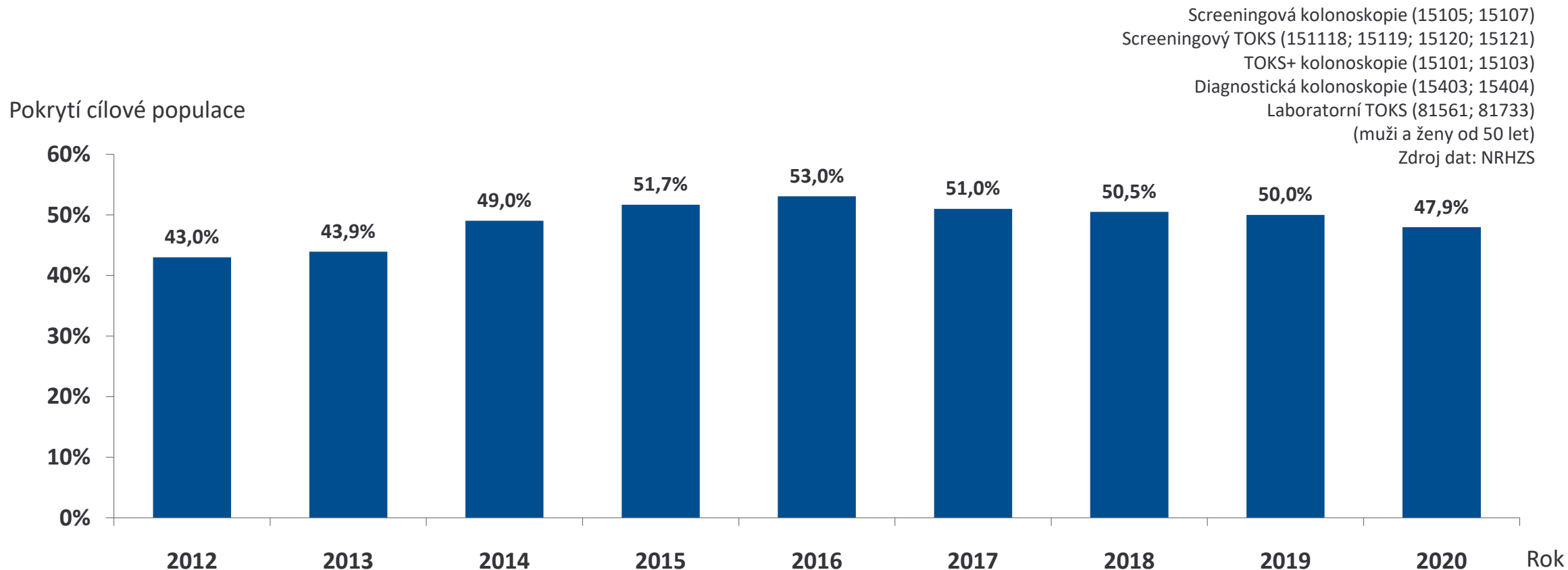
Úplné pokrytí screeningovými a jinými vyšetřeními cílové populace mužů a žen ve věku 50 a více let dosahovalo v roce 2020 v tříletém intervalu **47,9 %** (1 985 356 vyšetřených osob) – z toho **39,2 % screeningová** a **8,6 % jiná vyšetření**. Přibližně **2,2 milionům osob (52,1 %)** nebylo v tomto období provedeno žádné z výše uvedených vyšetření.

Pokrytí cílové populace screeningem v letech 2012—2020 v tříletém intervalu



V roce 2016 úplné pokrytí cílové populace uvedenými screeningovými a jinými vyšetřeními v tříletém intervalu dosáhlo takřka 44 %, v posledních letech se pokrytí snížilo.

Úplné pokrytí cílové populace vyšetřeními v tříletém intervalu v letech 2012—2020



V roce 2016 úplné pokrytí cílové populace uvedenými screeningovými a jinými vyšetřeními v tříletém intervalu dosáhlo 53 %, v posledních letech se pokrytí snížilo.

Závěr

- Díky individuálním datům NRHZS lze sledovat trajektorii pojištěnce ve screeningu, takže výsledky hodnocení pokrytí jsou velmi přesné.
- **Pokrytí screeningem v roce 2020 v dvouletém intervalu** dosahovalo **27,2 %**. Vyššího pokrytí dosahovaly ženy a věkové skupiny 60—74 let. V rámci krajů ČR bylo sledováno pokrytí v rozmezí od 22,1 % v hlavním městě Praze do 30,5 % v Olomouckém kraji. Příspěvek screeningových kolonoskopií k pokrytí činil 2,2 %, příspěvek screeningového TOKS činil 25,0 %.
- Nezanedbatelný vliv na pokrytí kolorektálním screeningem měla v roce 2020 epidemie covid-19. Ve srovnání s rokem 2019 **poklesl v roce 2020 počet provedených screeningových kolonoskopií o 12,4 % a screeningových TOKS o 17,0 %**.
- **Pokrytí screeningem v roce 2020 v tříletém intervalu** dosahovalo **39,2 %**.
- **Úplné pokrytí** screeningovými a jinými vyšetřeními **v roce 2020 v dvouletém intervalu** dosahovalo **34,1 %**, **v tříletém pak 47,9 %**.
- Pokrytí v dosáhlo nejvyšších hodnot v letech 2015 (v dvouletém intervalu) a 2016 (v tříletém intervalu), a to zejména díky projektu adresného zvaní, v posledních letech pokrytí mírně klesá.



Děkuji za pozornost