



PROJEKT ČASNÉ DETEKCE BRONCHOGENNÍHO KARCINOMU V ČR

ROLE AMBULANTNÍHO PNEUMOLOGA

MUDr. Ivana Čierná Peterová
PREVON 2021

CÍL ..PREVENTIVNÍHO PROGRAMU

Záchyt časných stadií rakoviny plic

Současnost

Záchyt stadií I-II v české populaci

- 15-20 %

Cíl

Záchyt stadií I-II ve screeningových programech

- cca 70 %

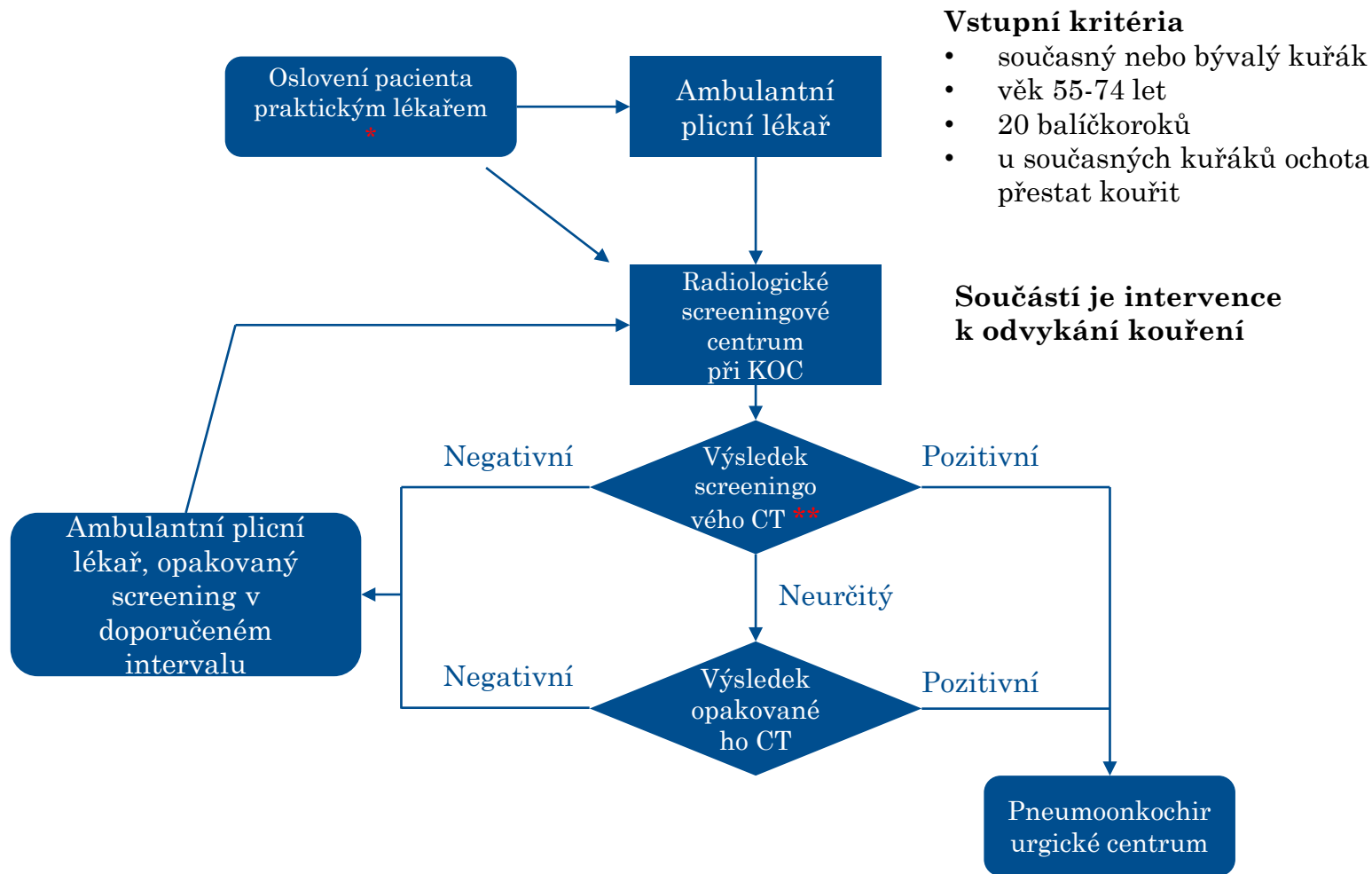
Předpoklad

cca pro 0,5 milionů kuřáků

Je program časně detekce karcinomu plic vhodný



NAVRŽENÝ ALGORITMUS PROGRAMU ČASNÉ DETEKCE CA PLIC



* Ve specifických případech je možné přímé odeslání osob splňující vstupní kritéria praktickým lékařem na radiologické centrum

** Pacienti s výsledkem LDCT kontaktují zpět svého pneumologa, ten zajistí buď další vyšetření nebo rovnou odeslání do Pneumoonkologického centra

MÍSTO PRIMÁRNÍHO KONTAKTU

Kde ?

- **Praktický lékař (PL)**
- Případně pneumolog (PNE)



Cíl !

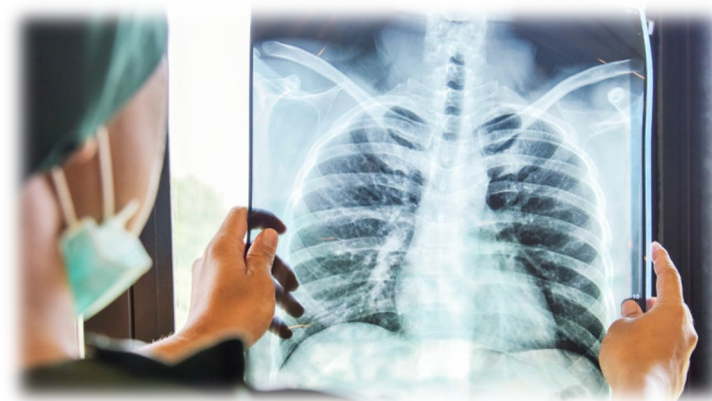
- **Aktivní** vyhledávání rizikové osoby
- **Potvrzení** indikačních kritérií
- Krátká **intervence** k zanechání kouření





PNEUMOLOGOVÉ - Celkem 734 ČLENŮ

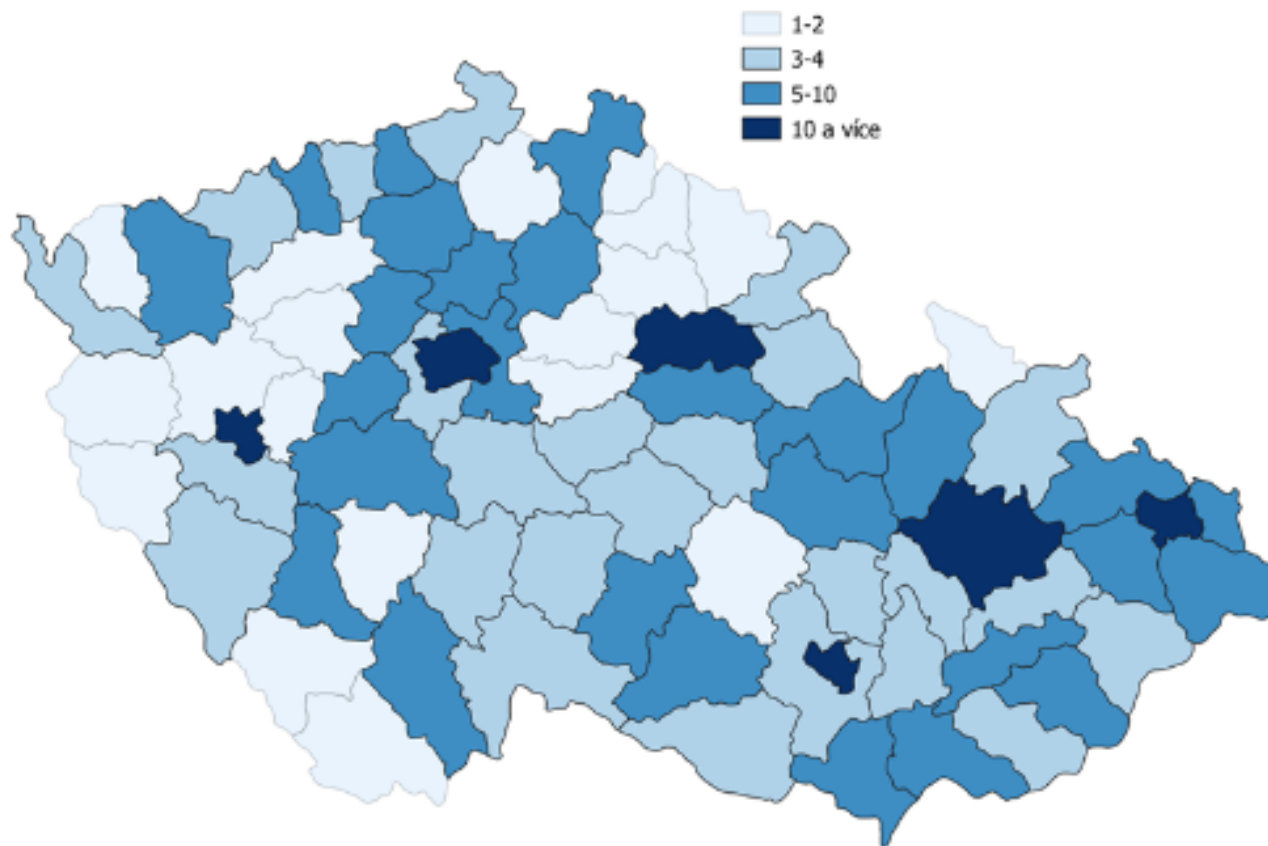
- Zařízení s ambulantní péčí – **422**
 - samostatné ambulance - **267**
 - ambulance při lůžkových zařízeních - **155**
- Zkušenost s preventivními programy
 - CHOPN
 - IPF



ČLENĚNÍ DLE KRAJŮ ČR

KRAJ IČP	KRAJ IČP NÁZEV	Členění dle krajů ČR		
		POČET IČP	SAMOSTATNÉ AMBULANCE	AMBULANCE V LŮŽKOVÝCH ZAŘÍZENÍCH
CZ010	Hl. m. Praha	64	47	17
CZ020	Středočeský kraj	49	31	18
CZ031	Jihočeský kraj	23	12	11
CZ032	Plzeňský kraj	29	24	5
CZ041	Karlovarský kraj	10	8	2
CZ042	Ústecký kraj	28	17	11
CZ051	Liberecký kraj	13	6	7
CZ052	Královéhradecký kraj	22	11	11
CZ053	Pardubický kraj	27	22	5
CZ063	Vysočina	20	10	10
CZ064	Jihomoravský kraj	46	24	22
CZ071	Olomoucký kraj	23	11	12
CZ072	Zlínský kraj	18	11	7
CZ080	Moravskoslezský kraj	50	33	17

Počet IČP s nasmlouvanou odborností 205 jako hlavní (k 31.12. 2019)



○ 1 zařízení v oblasti :

JČ - Český Krumlov, Prachatice

P - Domažlice, Plzeň-S

ST - Kolín

KH - Jičín




VYŠETŘENÍ U AMBULANTNÍHO PNEUMOLOGA

Potvrzení vstupních kritérií

- **Kuřák či exkuřák**
20 balíčkoroků
- Věk :**55-74 let**
- Ochota k zanechání kouření
- Ochota zúčastnit se projektu a setrvat v něm **5** let
- Ochota podstoupit CT vyšetření (podpis IS)

Komplexní pneumologické vyšetření

- Anamnéza
 - Fyzikální vyšetření
 - Funkční vyšetření
(spirometrie, saturace O₂ + event. body test , TLCO)
 - Skiagram hrudníku :ZP+PB
 - Krátká intervence k zanechání kouření
 - Vyplnění dotazníku
- 

VHODNÝ PACIENT PRO SCREENING

- **Plní Vstupní kritéria**

+ podpis Informovaného souhlasu

- **Plní Vstupní kritéria částečně**

(méně balíčkoroků , v dokumentaci má jiné riziko kancerogenese
azbest, plicní fibróza)

- **Nepřítomnost závažné komorbidity**, která by limitovala životní
výhled pacienta v nejbližších 5 letech



PACIENT NENÍ VHODNÝ PRO SCREENING

- Progredující zhoubný nádor na symptomatické léčbě
- DM se závažnými orgánovými komplikacemi limitujícími přežití
- ICHS s chronickým selháním s těžkou funkční limitací- NYHA III-IV určena pouze k symptomatické léčbě
- Pokročilá demence či jiné psychiatrické onemocnění omezující způsobilost se programu účastnit
- Terminální chronické plicní onemocnění (příklad CHOPN, plicní fibróza) které by znemožňovalo jakoukoli diagnostickou/léčebnou intervenci v případě podezření na rakovinu plic



U AKTIVNÍCH KUŘÁKŮ : POSTUP PNEUMOLOGA

Stanovení Dg.

- Závislost na tabáku (F17.2)
- Užívání tabáku (Z 72.0)
- Expozice tabákovému kouři (Z 58.7 enviromnentální ?
pracovní ?)
- Abúzus tabákovému kouři (Z 86.4)

Intervence

- **Chce přestat kouřit**
 - (-Intervence PNE
 - ad Centrum pro závislé na tabáku
 - ad Vyškolený lékař
 - ad Poradenské centrum Lékáren
 - www.slzt.cz
- **Nechce přestat kouřit**
 - intervence + leták



DOTAZNÍK PACIENTA

Dotazník pacienta: program časného záchytu karcinomu plic

**Psaný text pište prosím hůlkovým písmem pouze do vyznačených polí,
u otázek s výběrem možností použijte křížek**

Základní údaje – vyplní pacient

Jméno a příjmení:

1. Datum narození:

2. Rodné číslo: /

3. Pohlaví: Muž Žena

4. Ulice:

5. Číslo popisné:

6. Město:

7. PSČ:

8. Jaké je vaše nejvyšší dosažené vzdělání? (Prosím vyberte pouze jednu možnost)

- Bez vzdělání/ Základní
 Střední (s maturitou/ bez maturity/ výuční list)
 Vysokoškolské (včetně VOŠ)

9. Tělesná výška: cm

kg

(Prosím uveďte číslo)

(Prosím uveďte číslo)

Kuřácká anamnéza – vyplní pacient

11. Jste aktivní kuřák?

Ano

Ne, jsem bývalý kuřák → Před kolika lety jste zanechal/a kouření? (Prosím uveďte číslo)

12. Kolik let kouříte, případně kolik let jste kouřil/a? (Prosím uveďte číslo)

13. Byl vám v minulosti diagnostikován zhoubný nádor? Ano Ne

14. Byl diagnostikován karcinom plic u některého z Vašich příbuzných? Ano Ne

Doplň ambulanti pneumolog

15. Kontakt s radonem či azbestem nebo jinými karcinogenními látkami Ano Ne

16. Počet balíčkoků: (Prosím uveďte číslo)

17. Přítomnost onemocnění:

CHOPN: Ano Ne

Plicní fibróza: Ano Ne

Chronická artritida: Ano Ne

18. Výsledek vyšetření u pneumologa:

Fyzikální vyšetření:

RTG plic:

- Normální nález
 Patologický poslechový nález

- Normální nález
 Patologický nález

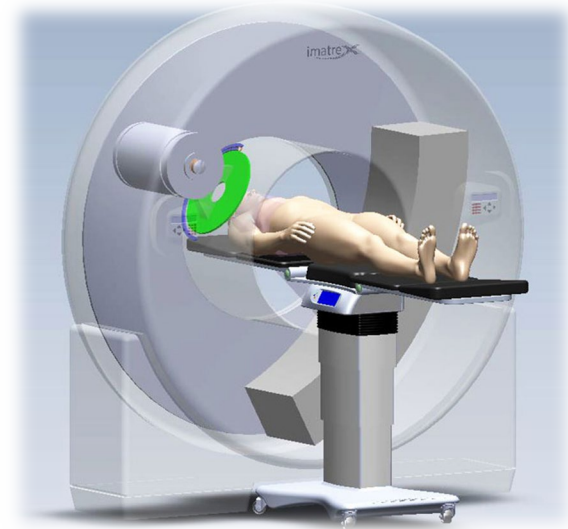
Funkční vyšetření: (Prosím uveďte jednu možnost) Intervence pro aktivní kuřáky: (Možnost výběru více odpovědí)

- Normální nález
 Obstrukční ventilační porucha
 Restrikční ventilační porucha
 Kombinovaná ventilační porucha
 Nespecifikovaná ventilační porucha

- Poskytnuta krátká intervence
 Předán informační leták
 Doporučení do Centra pro závislé na tabáku
 Doporučení vyškolenému lékaři
 Doporučení do poradenského centra pro lékaře

CESTA NA RTG PRACOVISŤE

- K provedení LDCT
- Pracoviště plní Akreditační standardy
- Proveďte LDCT v souladu s Národním radiologickým standardem (NRS) pro časný záchyt karcinomu plic
- Odborný lékař radiolog - zhodnotí vyšetření a popíše nález
- Od pacienta vybere vyplněný dotazník pro UZIS
- Předá výsledek PNE či PL



DALŠÍ POSTUP -DLE VÝSLEDKU LDCT

○ Pozitivní nález

Ad - KOC/POCH

(Pneumoonkochirurgické centrum)

- k mulidisciplinárnímu posouzení .

○ Neurčitý nález

opakované LDCT

v časovém intervalu dle Národního radiologického standardu (6-8 týdnů až 1 rok)

○ Negativní nález

zpět k pneumologovi

kontrolní LDCT

za 1 nebo 2 roky

dle příslušného kola programu

○ Jiný nález

zpět k pneumologovi

ke komplexnímu dovyšetření

(CHOPN, IPF, TBC, pneumonie)

a převzetí do péče, dispenzarizace)



AMBULANTNÍ PNEUMOLOG

KOORDINÁTOR PROJEKTU



- Komunikace s pacientem
- Sledování pacienta
- Objednávání do pneumoonkochirurgického centra
- Vedení dokumentace daného pacienta
- Předávání zpráv registrujícímu praktickému lékaři

Po celou dobu projektu !



VÝKONY SPOJENÉ SE SCREENINGEM

Nové

- **25505** Vyšetření pneumologem v rámci programu časného záchytu karcinomu plic
- 248
- **25504** Rozšířená intervence léčby závislosti na tabáku
-105

Stávající

- **25021** Komplexní vyšetření pneumologem - 768
- **25213** Spirometrie (obvykle metodou průtok - objem) – 287
- **89131** RTG hrudníku – 2x183



DĚKUJI VÁM ZA POZORNOST

