



Mamo.cz



# Hodnocení kvality v centrech v roce 2017

Miroslava Skovajsová, Jan Daneš, Helena Bartoňková

**Analýza dat:**

Ondřej Májek, Ondřej Ngo, Markéta Kněžínková, Daniel Klimeš, Ladislav Dušek

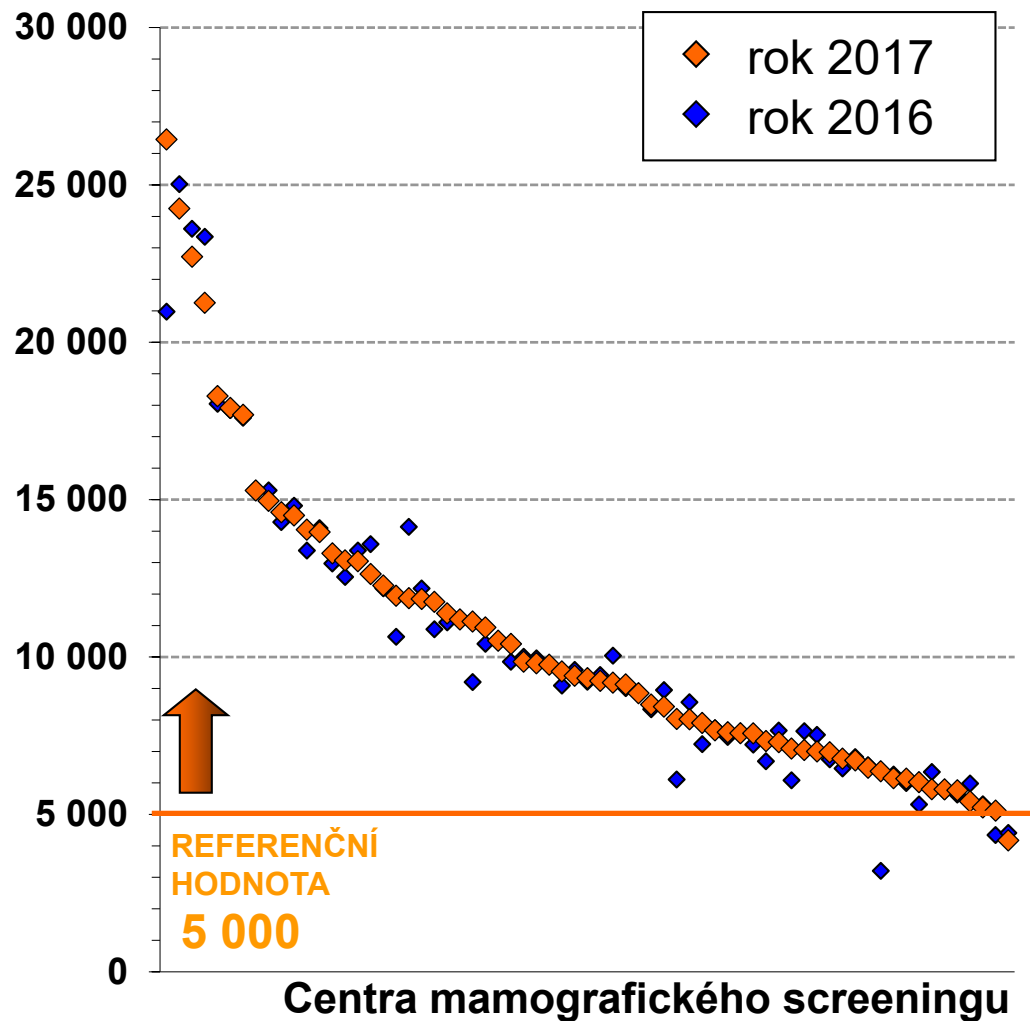


# 1

---

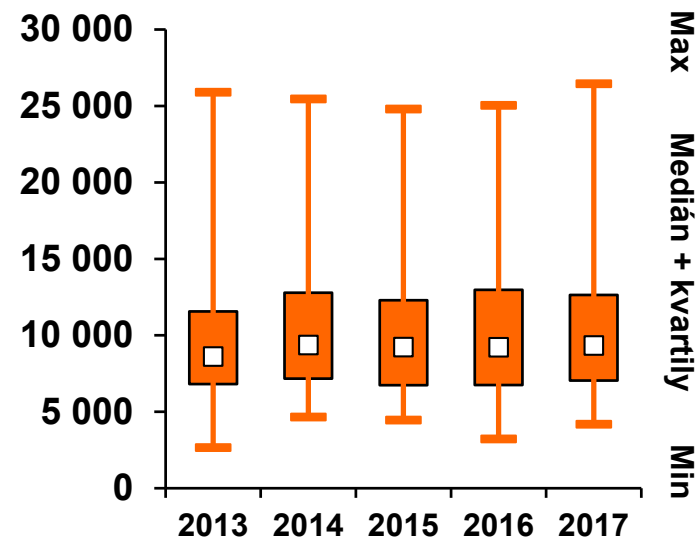
## Indikátory objemu vyšetření

## Hodnota indikátoru v centrech



Nejnižší hodnotu ukazatele v roce 2016 představuje centrum, které se zapojilo do programu až v průběhu uvedeného roku

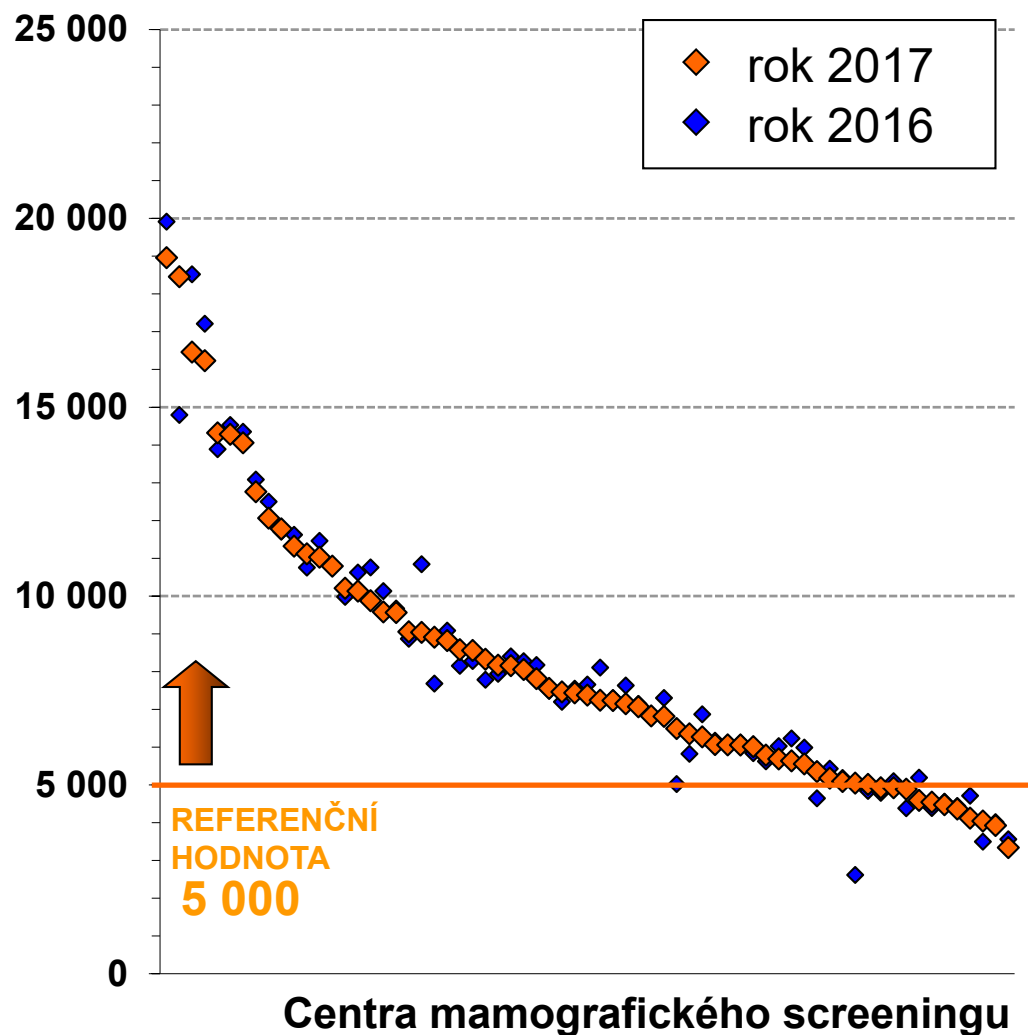
## Časový vývoj



	2013	2014	2015	2016	2017
Počet hodnot (center)	67	66	66	67	67
Průměr	9 685	10 305	10 202	10 351	10 500
Medián	8 608	9 371	9 233	9 219	9 333

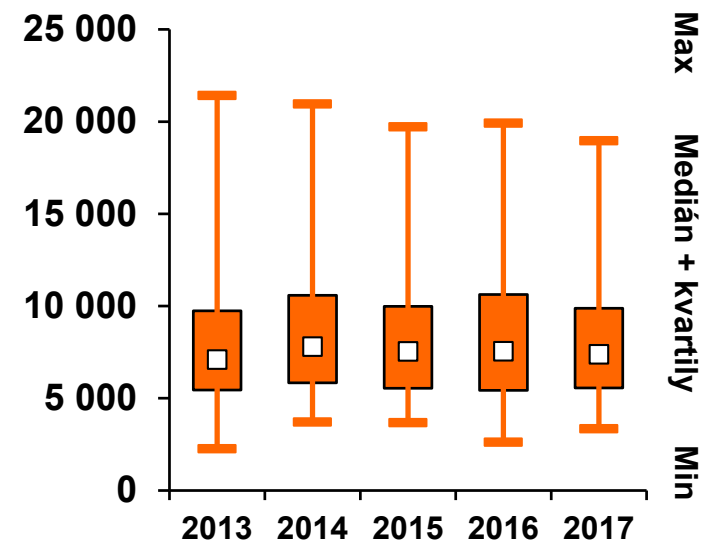
(ženy, 45-69 let)

## Hodnota indikátoru v centrech



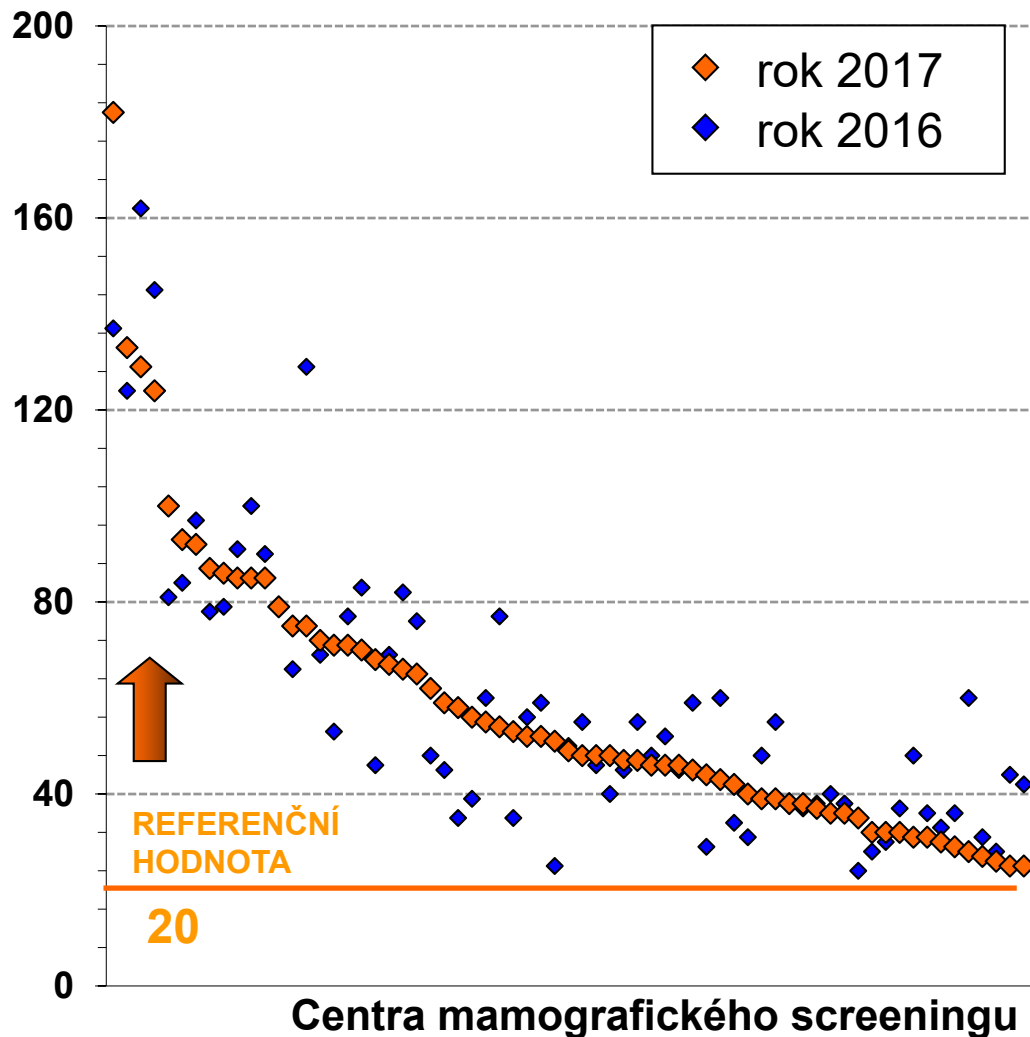
Nejnižší hodnotu ukazatele v roce 2016 představuje centrum, které se zapojilo do programu až v průběhu uvedeného roku

## Časový vývoj

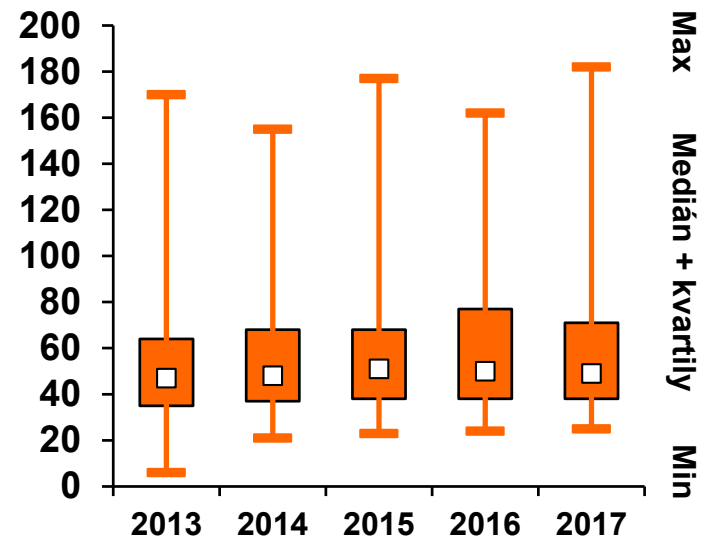


	2013	2014	2015	2016	2017
Počet hodnot (center)	67	66	66	67	67
Průměr	8 039	8 498	8 242	8 226	8 187
Medián	7 091	7 797	7 537	7 547	7 379

## Hodnota indikátoru v centrech



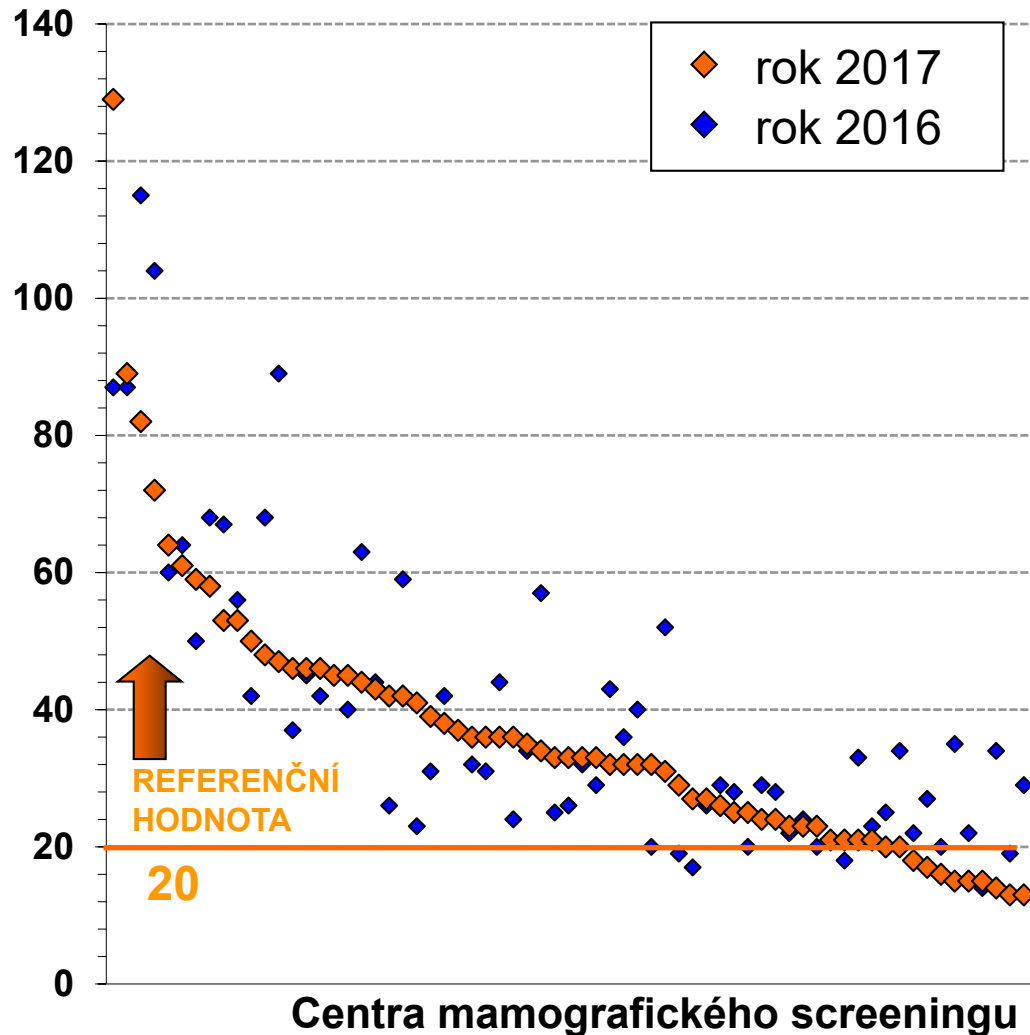
## Časový vývoj



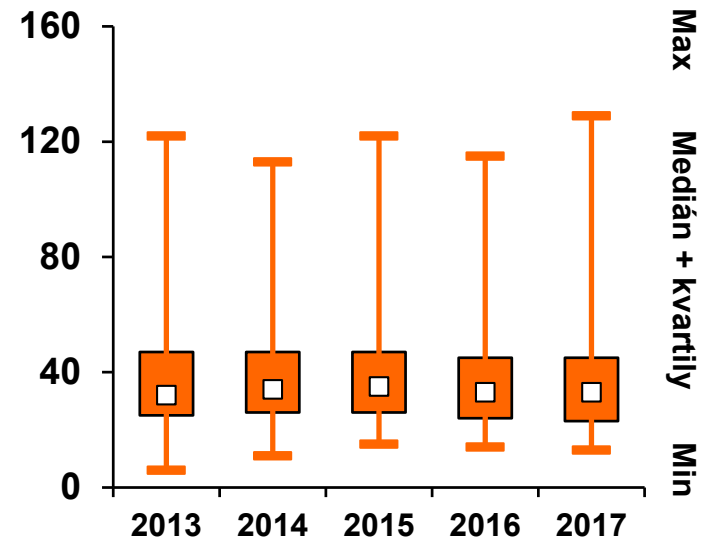
	2013	2014	2015	2016	2017
Počet hodnot (center)	67	66	66	67	67
Průměr	54	58	58	60	58
Medián	47	48	51	50	49

(ženy, 45-69 let)

### Hodnota indikátoru v centrech



### Časový vývoj



	2013	2014	2015	2016	2017
Počet hodnot (center)	67	66	66	67	67
Průměr	38	41	40	40	37
Medián	32	34	35	33	33



---

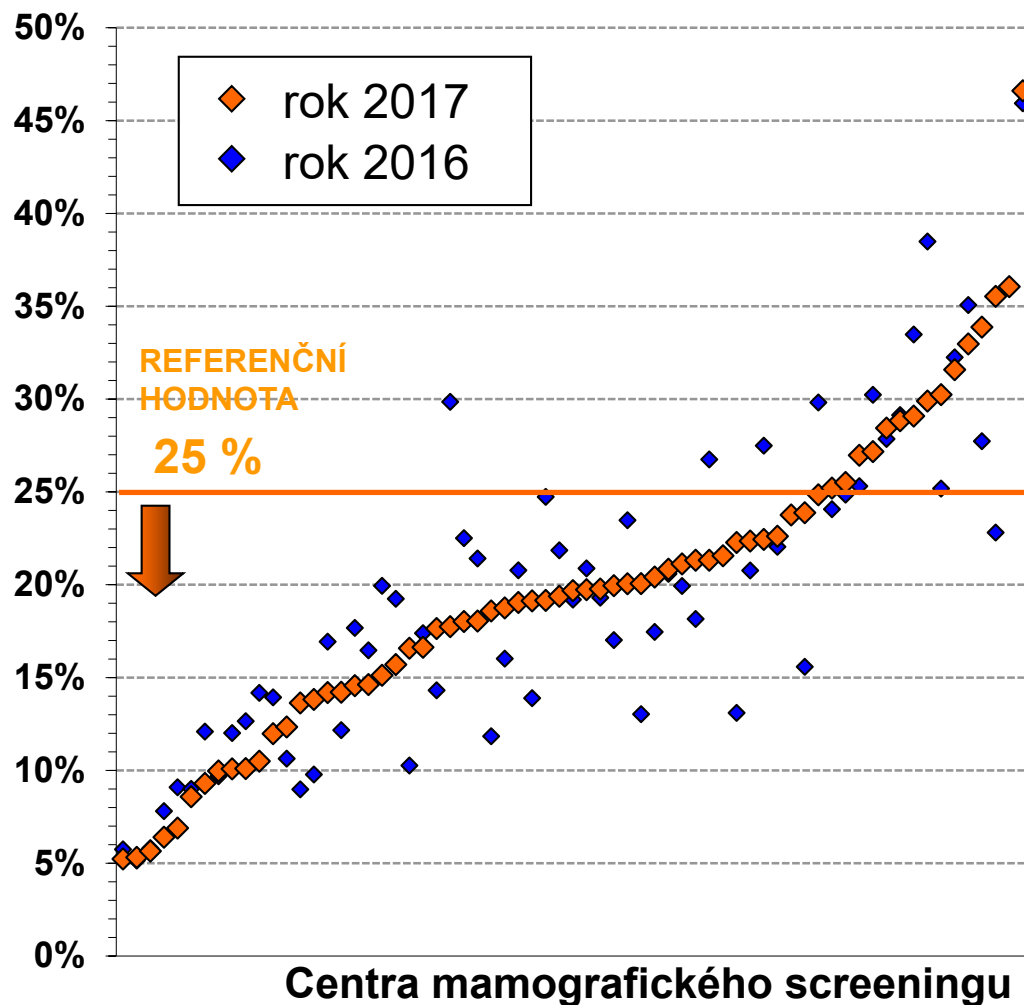
# 2

## Indikátory kvality screeningového procesu

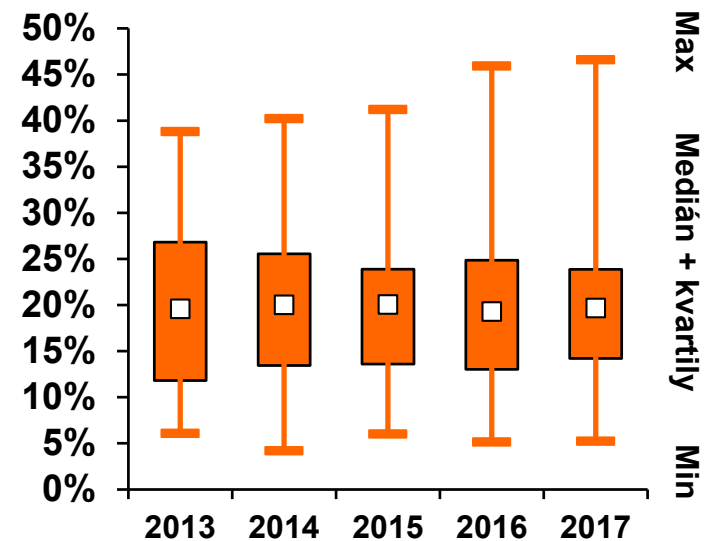
**POPŘVÉ VYŠETŘENÉ ŽENY** na daném centru

(ženy, 45-69 let)

## Hodnota indikátoru v centrech

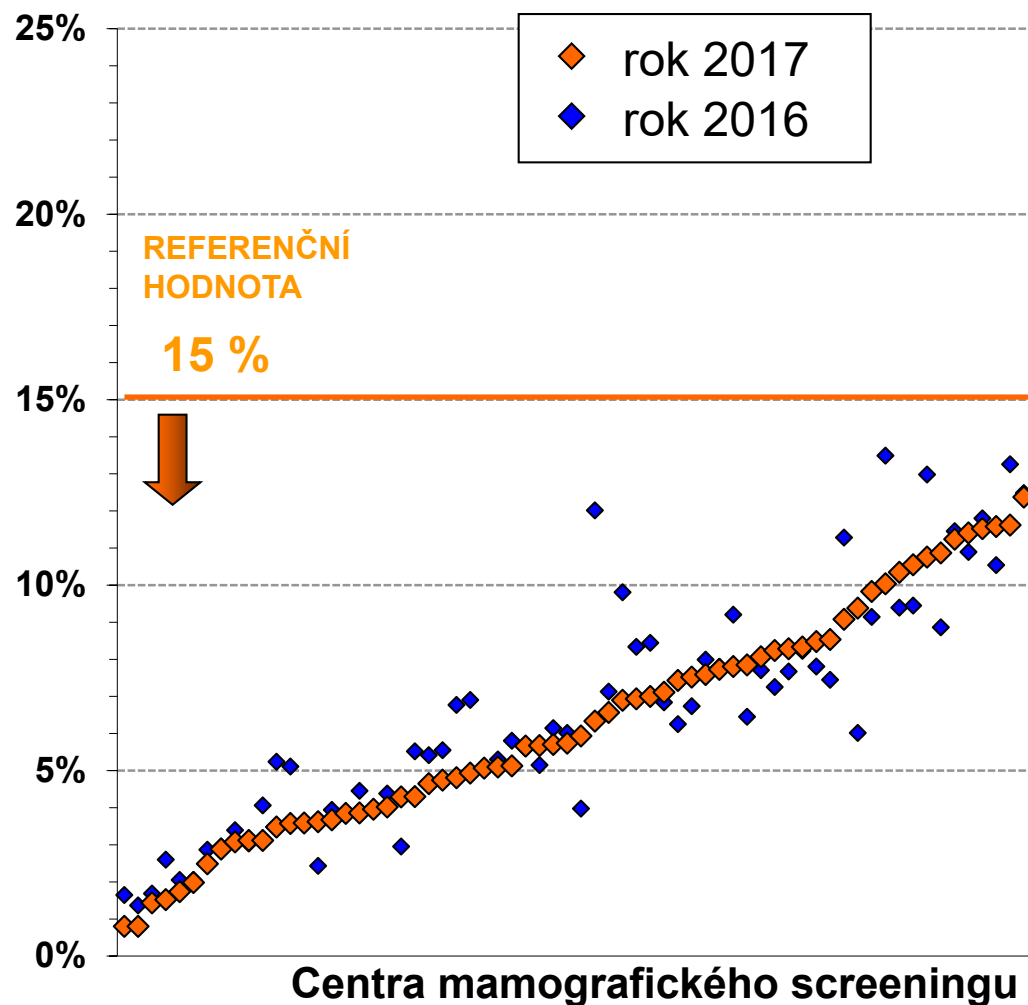
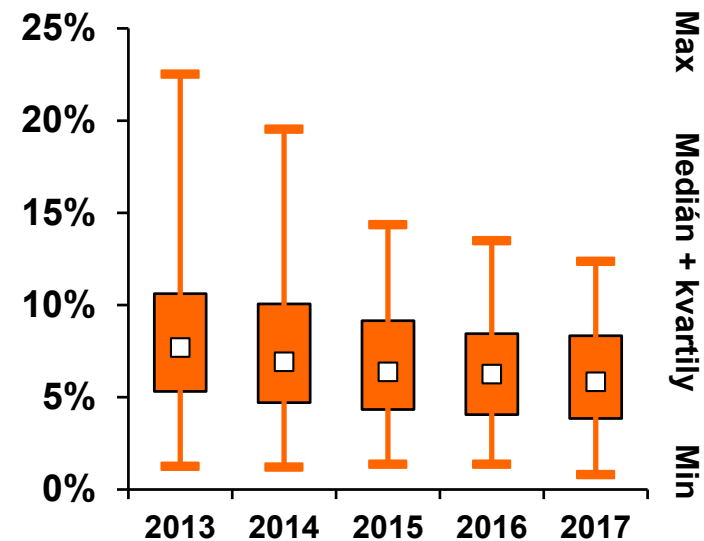


## Časový vývoj



	2013	2014	2015	2016	2017
Počet hodnot (center)	67	66	66	67	67
Průměr	20,5 %	19,6 %	19,8 %	19,7 %	19,7 %
Medián	19,6 %	20,0 %	20,1 %	19,3 %	19,7 %



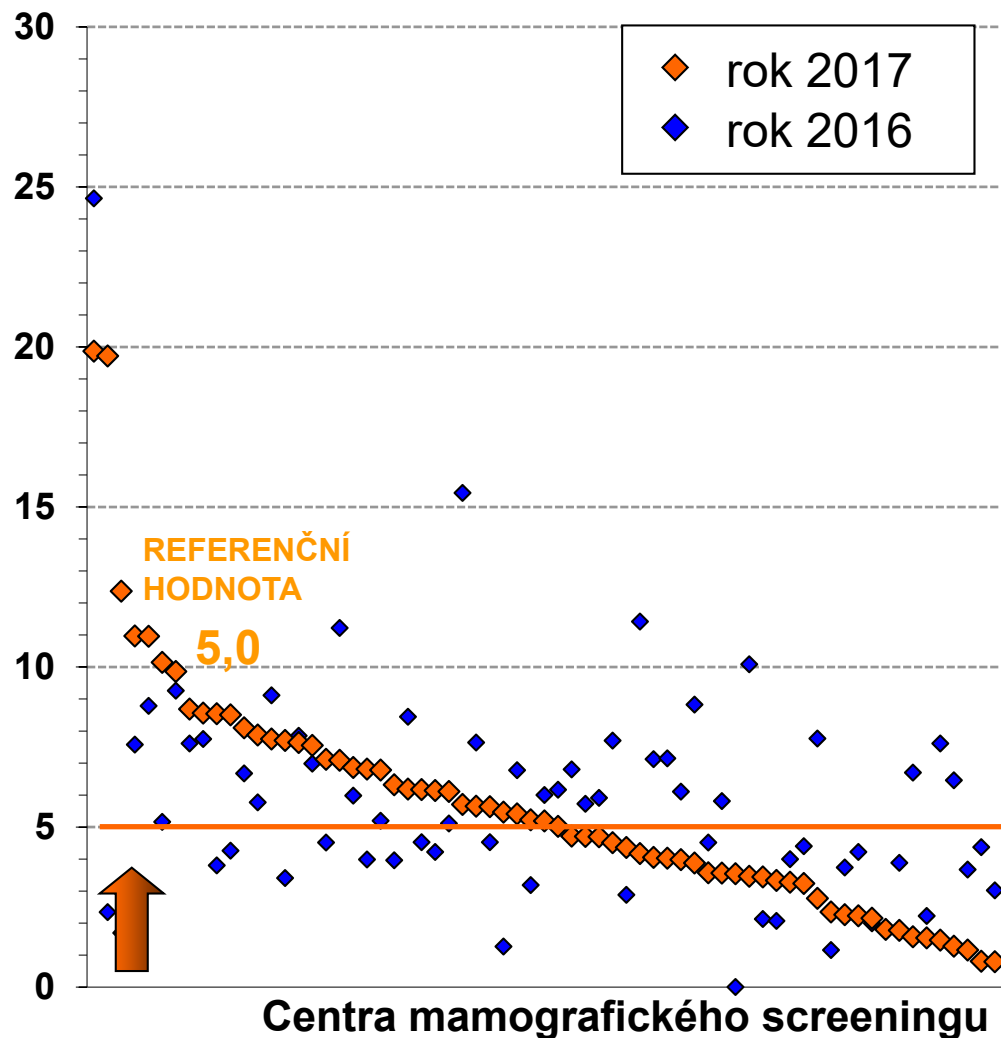
**ŽENY VYŠETŘENÉ OPAKOVANĚ na daném centru****(ženy, 45-69 let)****Hodnota indikátoru v centrech****Časový vývoj**

	2013	2014	2015	2016	2017
Počet hodnot (center)	67	66	66	65	66
Průměr	8,1 %	7,3 %	6,8 %	6,6 %	6,3 %
Medián	7,7 %	6,9 %	6,4 %	6,3 %	5,8 %

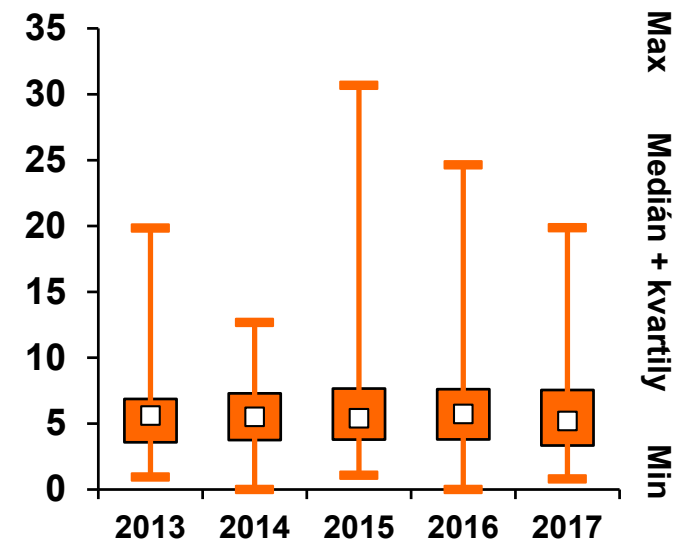
Nejsou zahrnuta centra s velmi malým počtem vyšetřených žen v příslušném roce

**POPŘVÉ VYŠETŘENÉ ŽENY na daném centru****(ženy, 45-69 let)**

## Hodnota indikátoru v centrech



## Časový vývoj

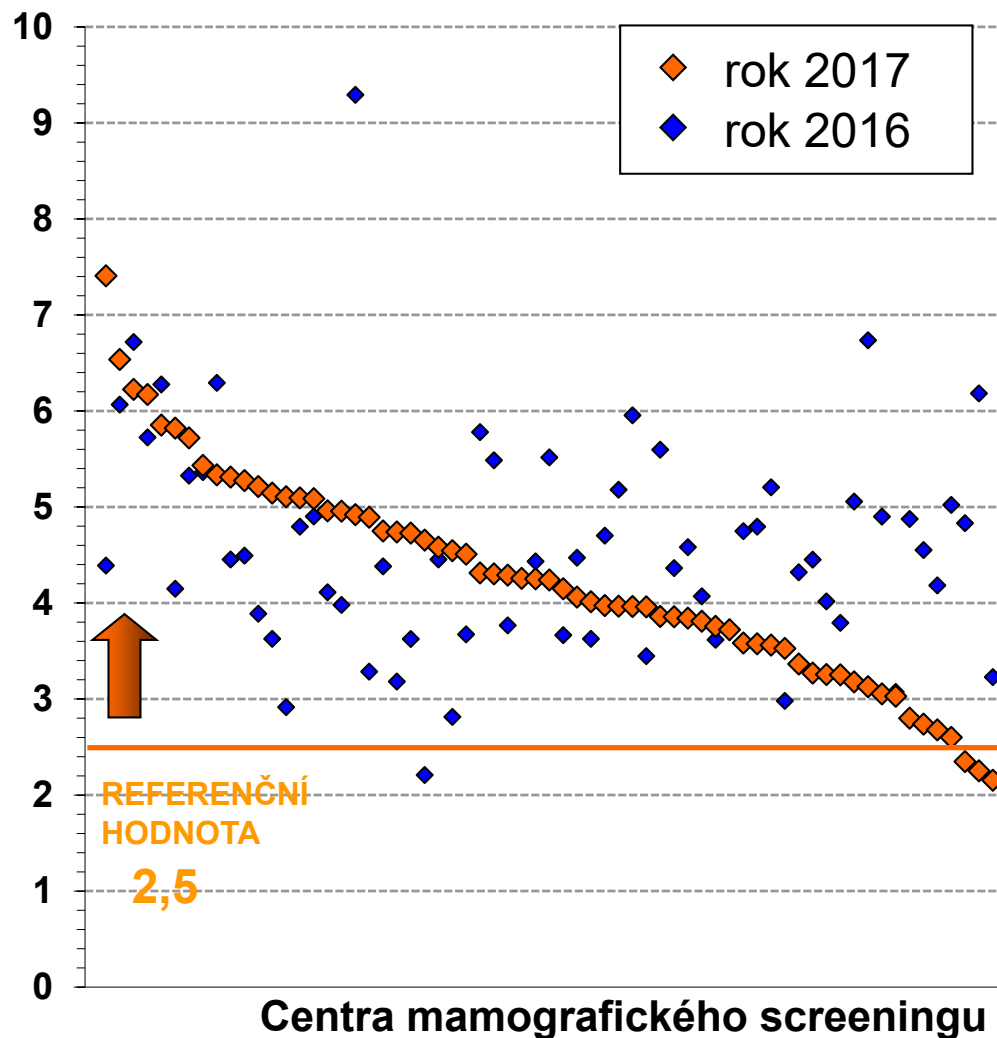


	2013	2014	2015	2016	2017
Počet hodnot (center)	67	66	66	67	67
Průměr	5,7	5,8	6,2	5,9	5,6
Medián	5,6	5,5	5,4	5,7	5,2

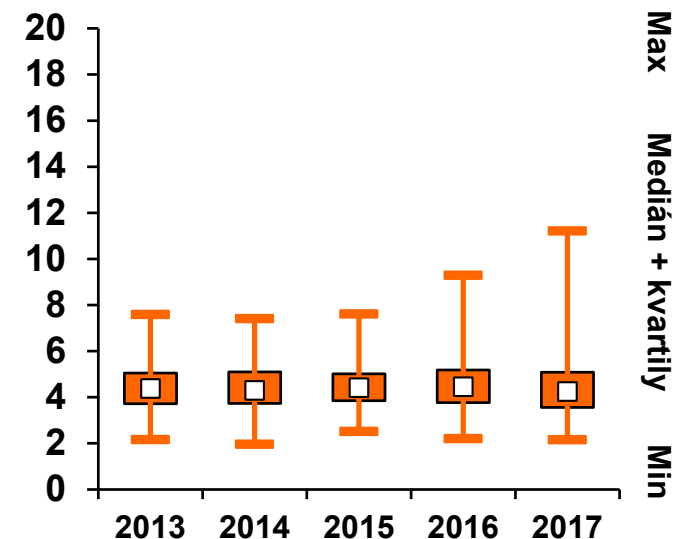
**ŽENY VYŠETŘENÉ OPAKOVANĚ na daném centru**

(ženy, 45-69 let)

## Hodnota indikátoru v centrech



## Časový vývoj



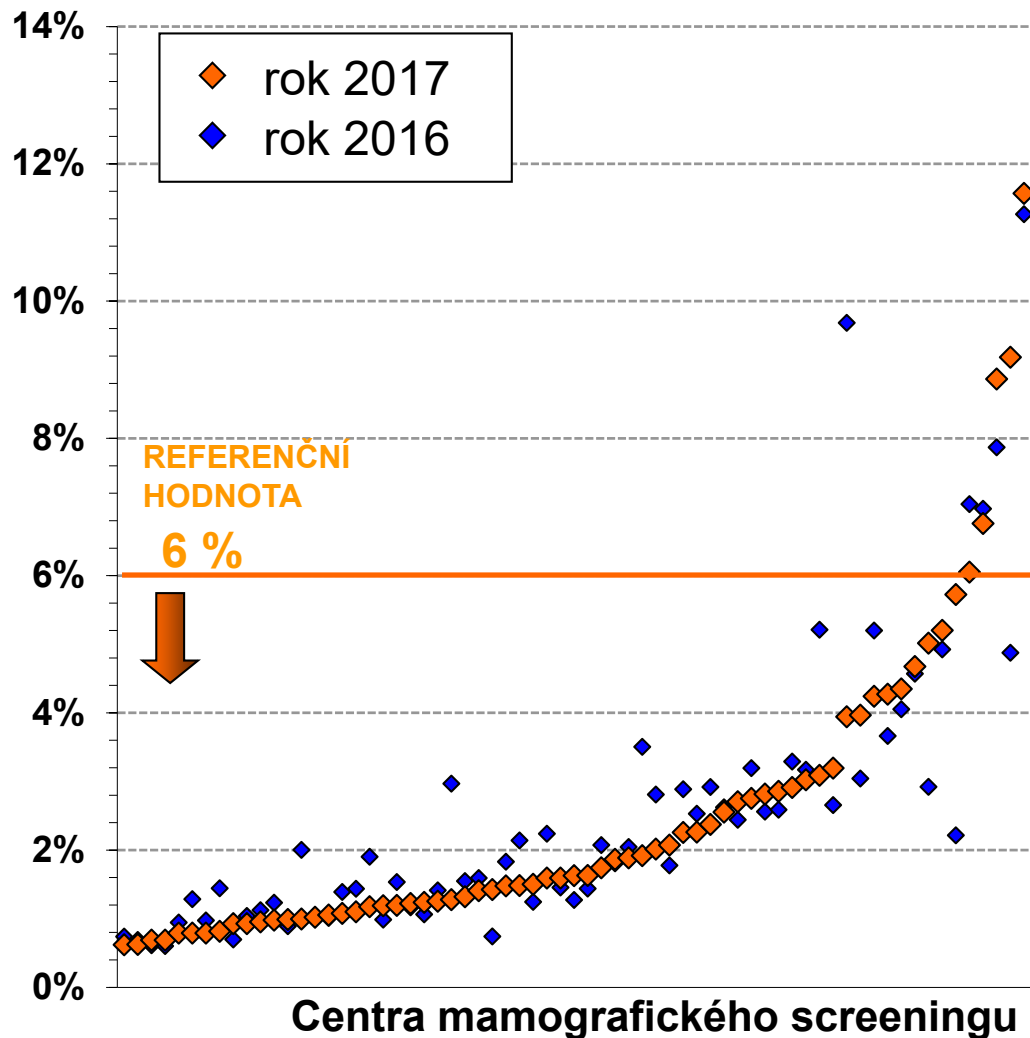
	2013	2014	2015	2016	2017
Počet hodnot (center)	67	66	66	65	66
Průměr	4,5	4,5	4,6	4,6	4,4
Medián	4,4	4,3	4,4	4,5	4,2

Nejsou zahrnuta centra s velmi malým počtem vyšetřených žen v příslušném roce

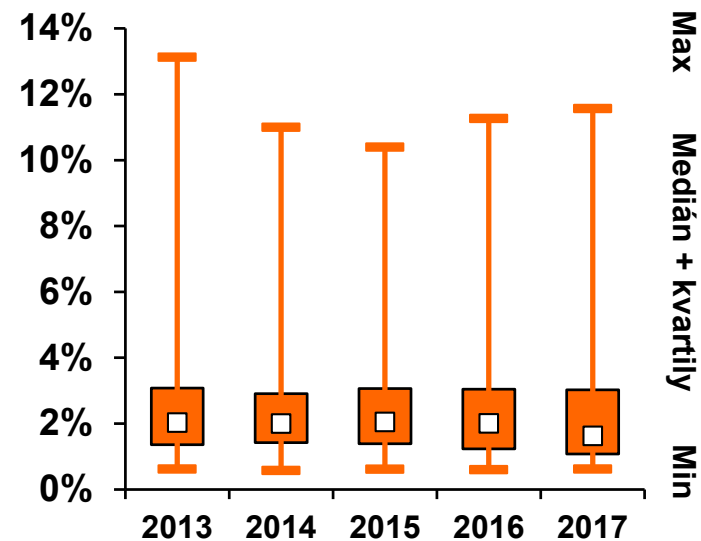
## Recall rate

(ženy, 45-69 let)

## Hodnota indikátoru v centrech



## Časový vývoj



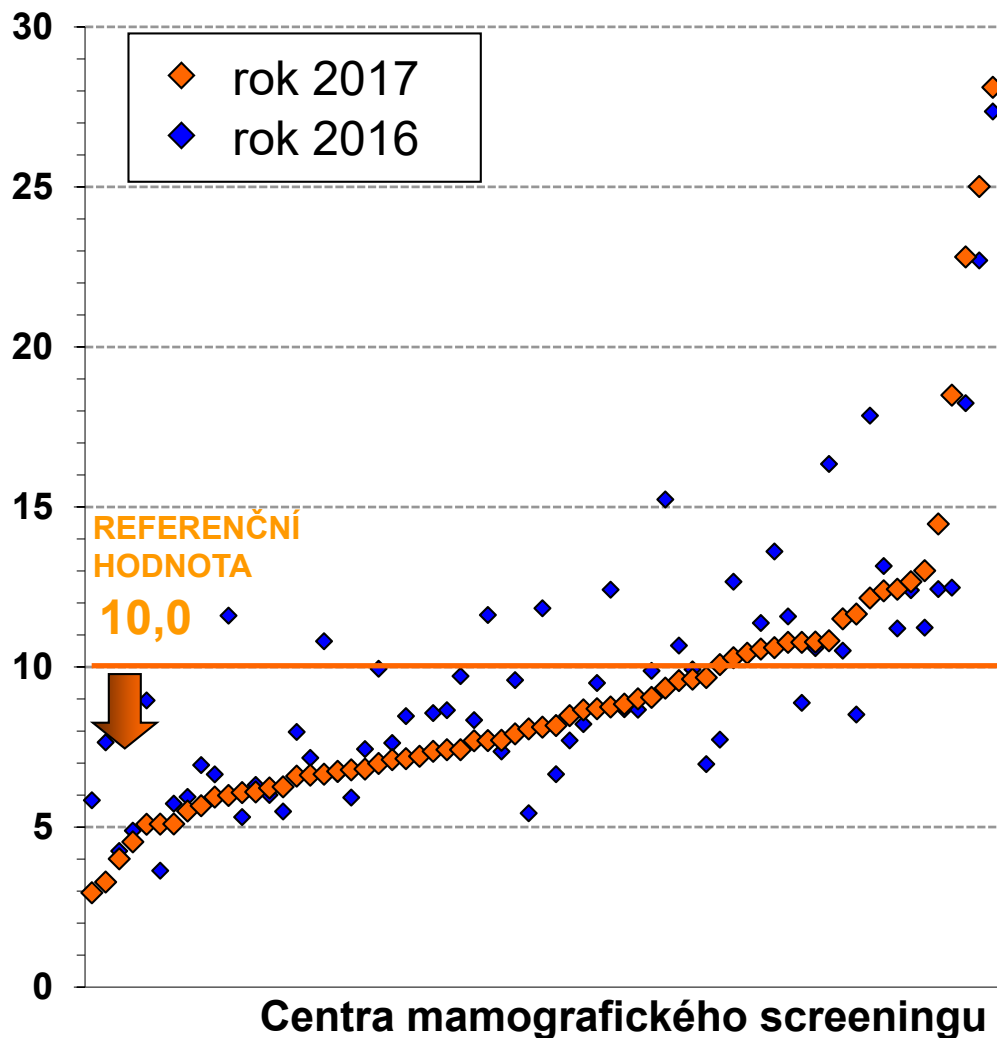
	2013	2014	2015	2016	2017
Počet hodnot (center)	67	66	66	67	67
Průměr	2,9 %	2,8 %	2,7 %	2,6 %	2,5 %
Medián	2,0 %	2,0 %	2,1 %	2,0 %	1,6 %

# Míra invazivních diagnostických zákroků

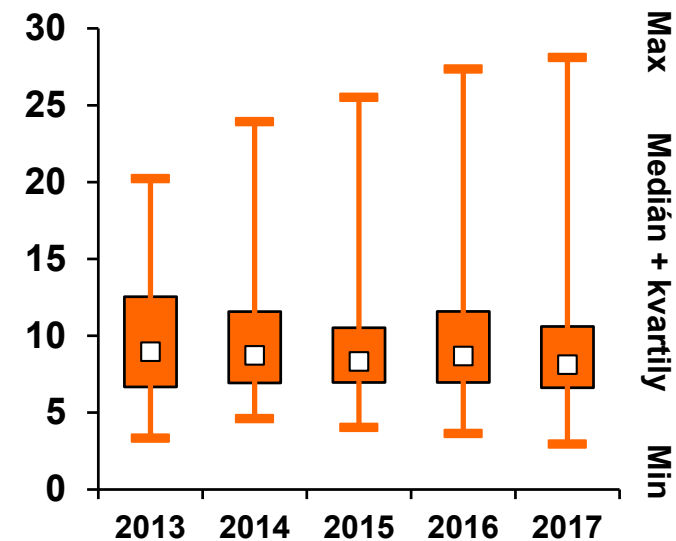
(včetně operací, na 1000 vyšetření)

**(ženy, 45-69 let)**

## Hodnota indikátoru v centrech



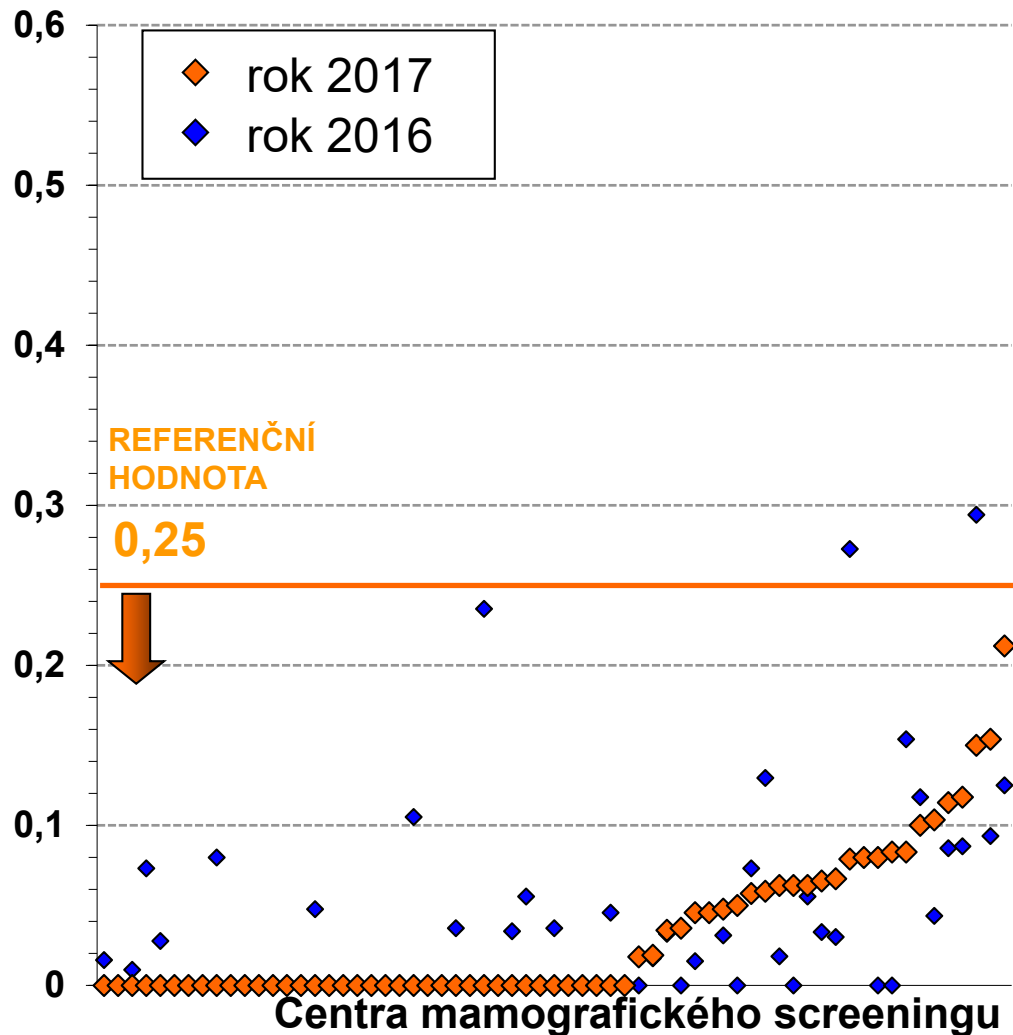
## Časový vývoj



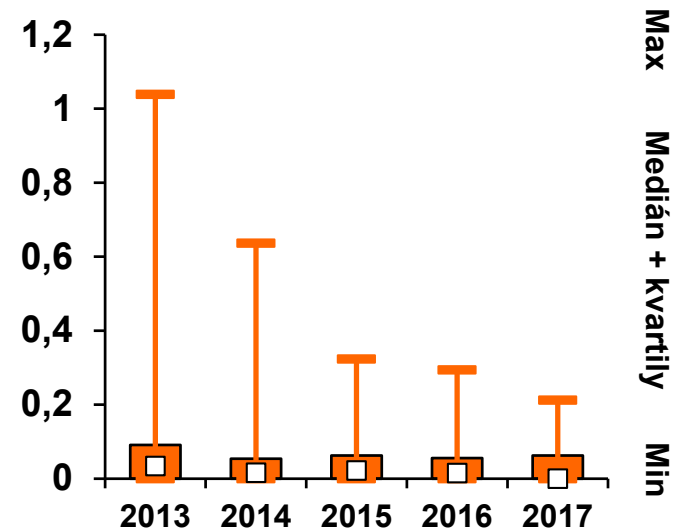
	2013	2014	2015	2016	2017
Počet hodnot (center)	67	66	66	67	67
Průměr	9,6	9,8	9,4	9,7	9,2
Medián	9,0	8,7	8,3	8,7	8,1

**(ženy, 45-69 let)**

## Hodnota indikátoru v centrech



## Časový vývoj

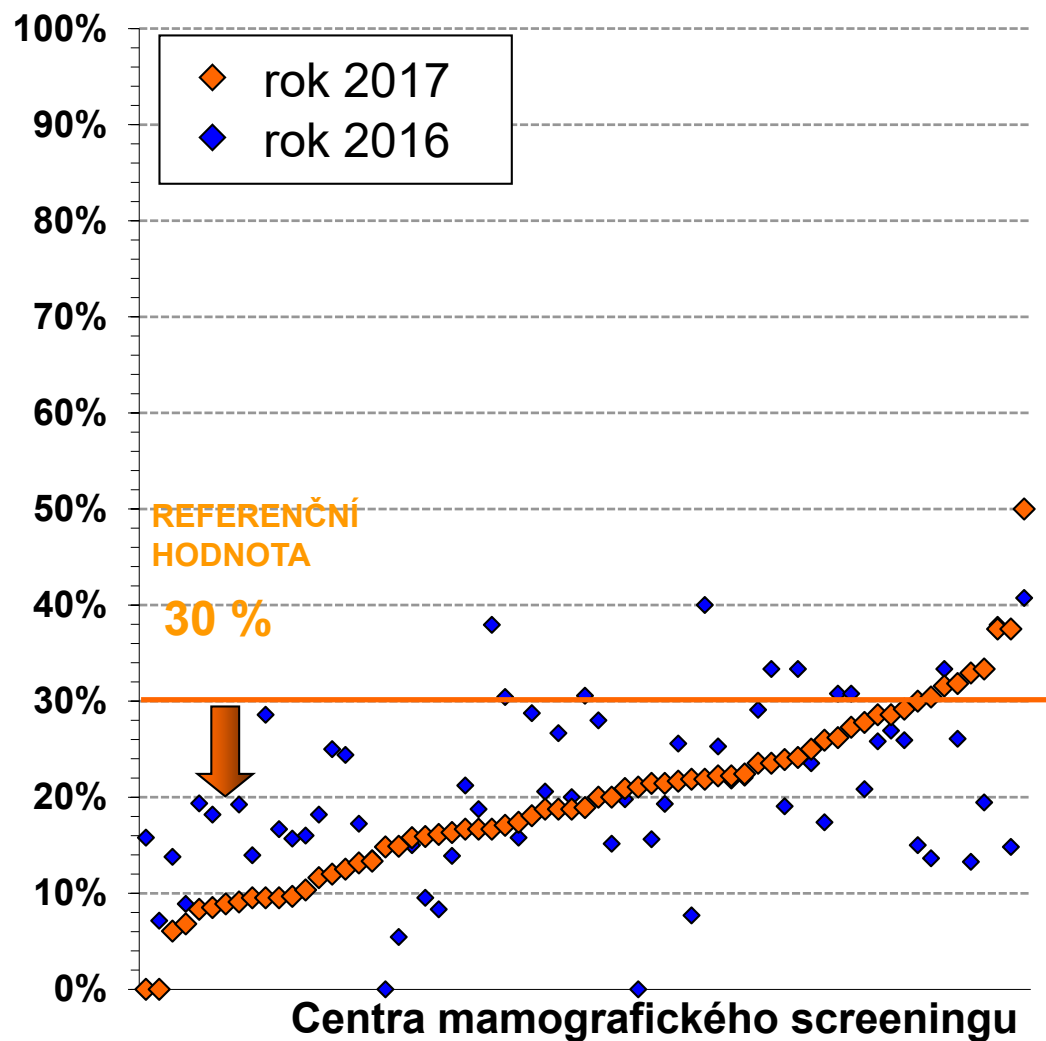


	2013	2014	2015	2016	2017
Počet hodnot (center)	64	64	64	65	65
Průměr	0,08	0,05	0,05	0,04	0,03
Medián	0,03	0,02	0,02	0,02	0,00

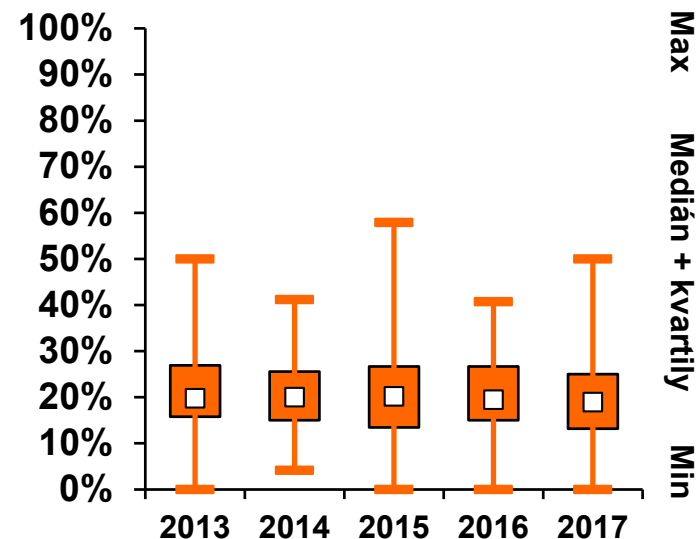
Nejsou zahrnuta centra s velmi malým počtem operovaných žen v příslušném roce

## Podíl pokročilých karcinomů (stadium II a více)

## Hodnota indikátoru v centrech



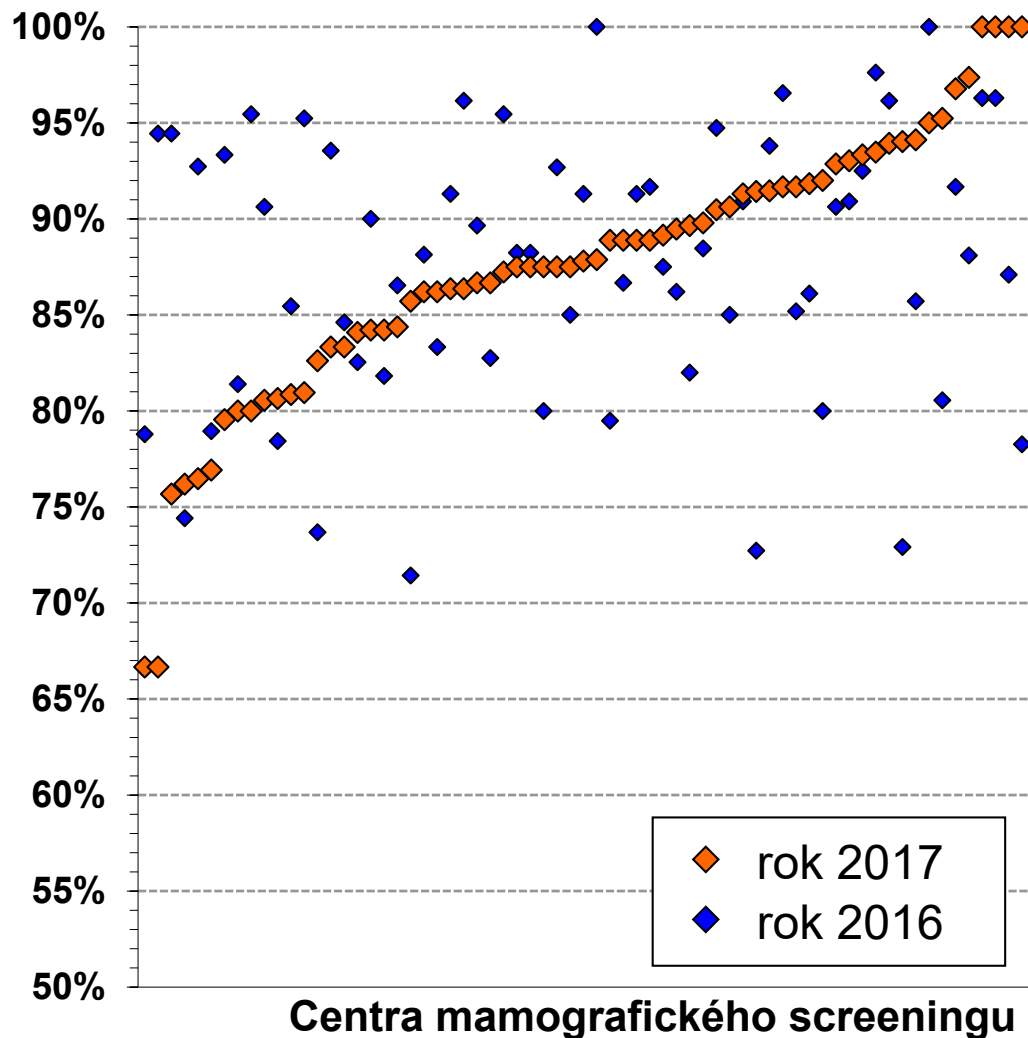
## Časový vývoj



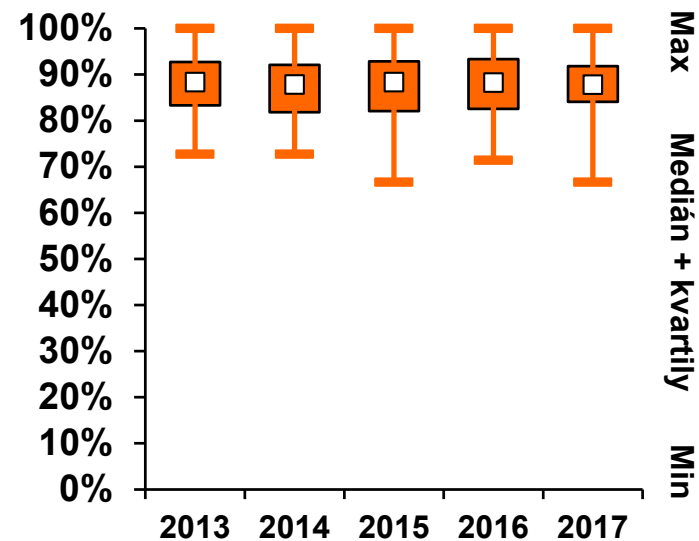
	2013	2014	2015	2016	2017
Počet hodnot (center)	66	66	66	67	67
Průměr	20,8 %	20,2 %	20,7 %	20,7 %	19,6 %
Medián	19,8 %	20,0 %	20,2 %	19,4 %	18,9 %

Nejsou zahrnuta centra s velmi malým počtem odhalených nádorů v příslušném roce

## Hodnota indikátoru v centrech



## Časový vývoj



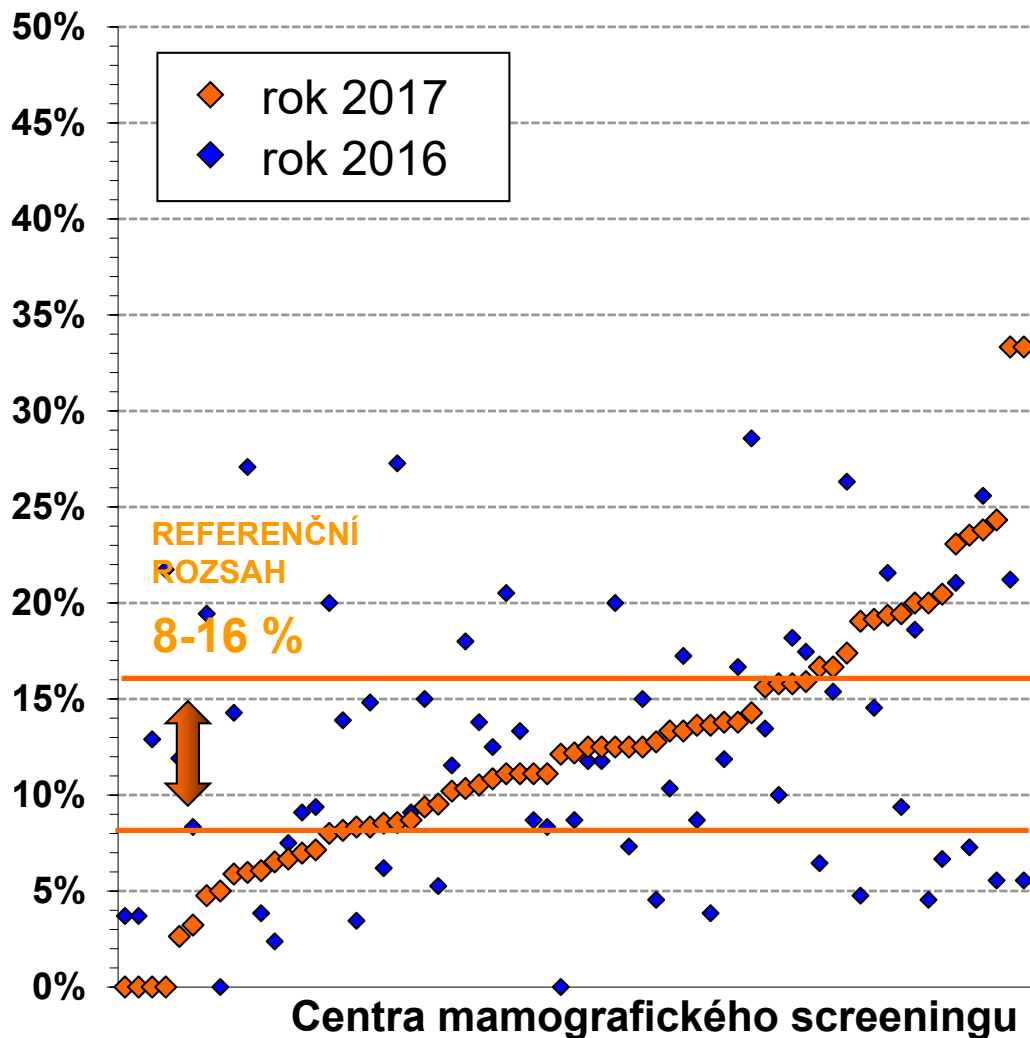
	2013	2014	2015	2016	2017
Počet hodnot (center)	66	66	66	67	67
Průměr	87,8 %	87,8 %	87,4 %	87,7 %	87,6 %
Medián	88,3 %	87,8 %	88,3%	88,2 %	87,8 %

Nejsou zahrnuta centra s velmi malým počtem odhalených nádorů v příslušném roce

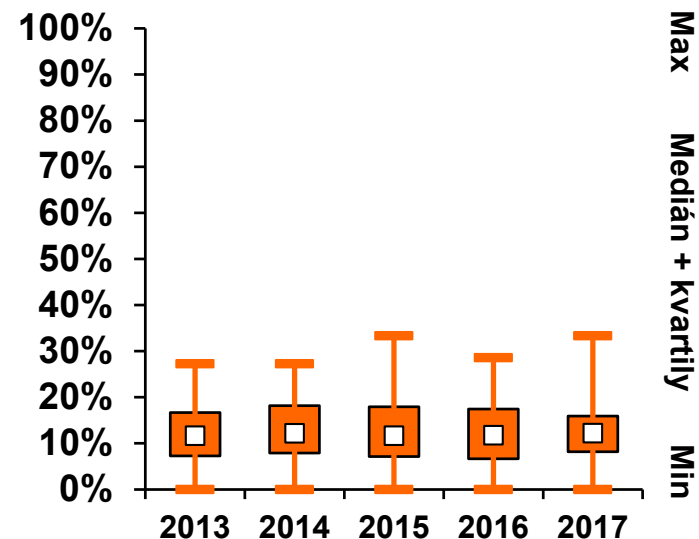


## Podíl karcinomů in situ

## Hodnota indikátoru v centrech



## Časový vývoj

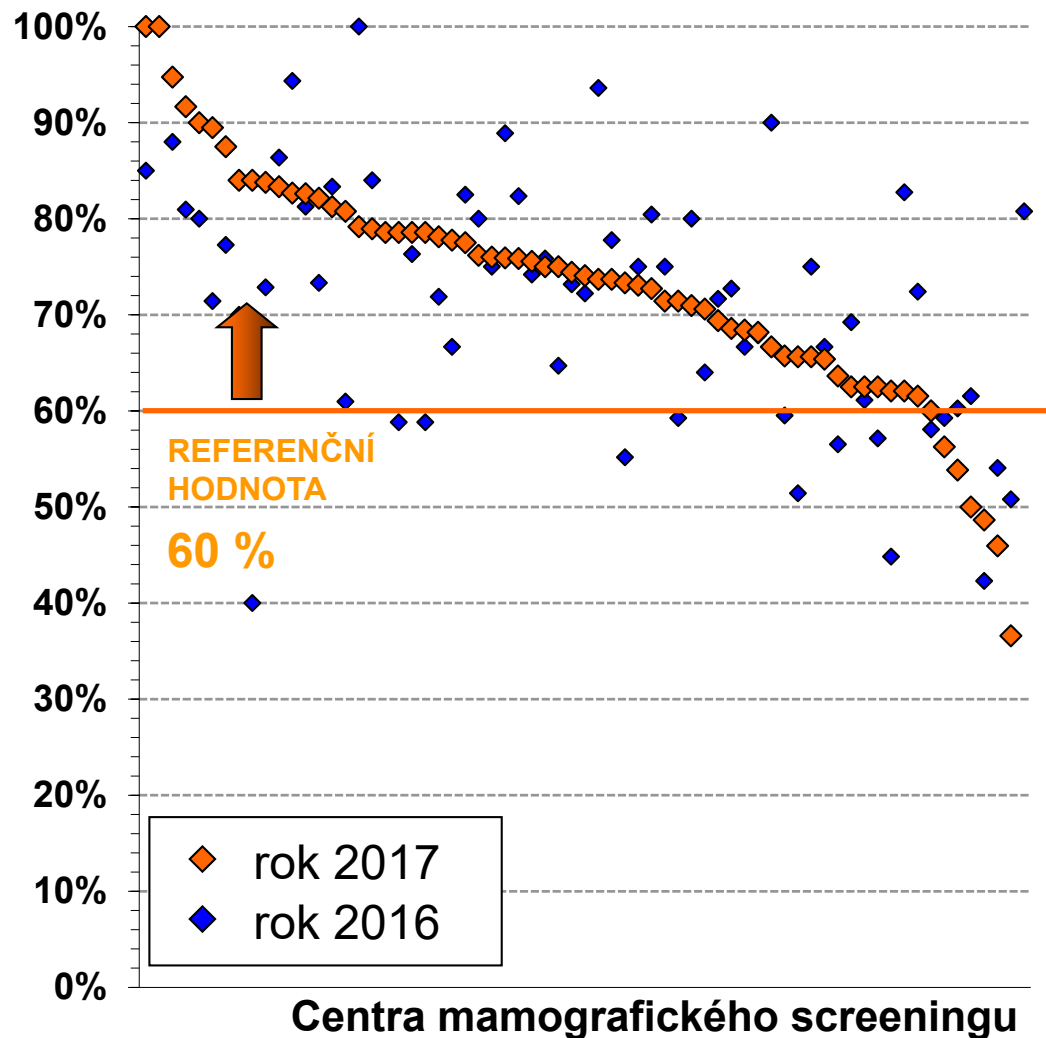


	2013	2014	2015	2016	2017
Počet hodnot (center)	66	66	66	67	67
Průměr	12,2 %	12,2 %	12,6 %	12,3 %	12,4 %
Medián	11,7 %	12,2 %	11,7 %	11,8 %	12,2 %

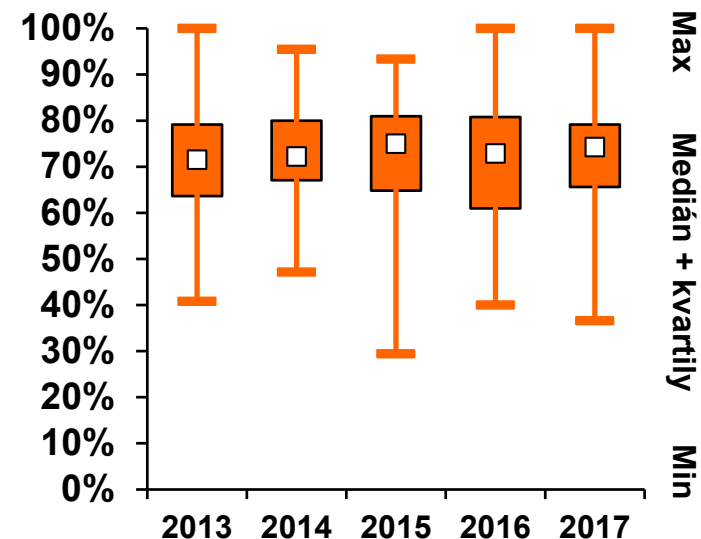
Nejsou zahrnuta centra s velmi malým počtem odhalených nádorů v příslušném roce

## Podíl NO karcinomů mezi invazivními

## Hodnota indikátoru v centrech



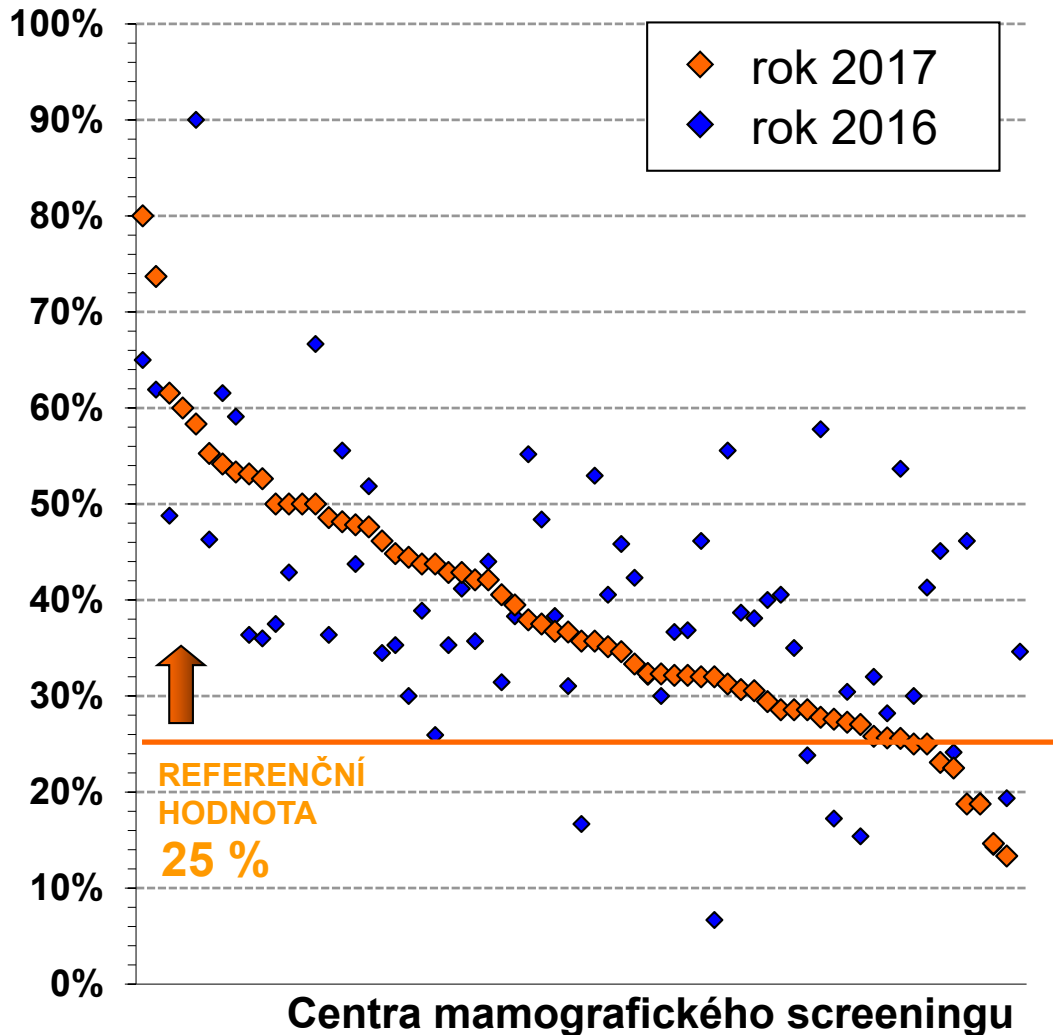
## Časový vývoj



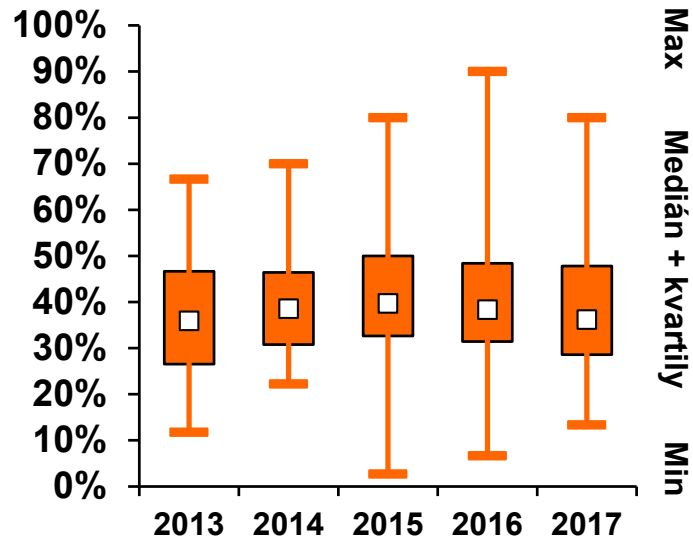
	2013	2014	2015	2016	2017
Počet hodnot (center)	66	66	66	67	66
Průměr	71,1 %	72,4 %	72,4 %	71,7 %	73,1 %
Medián	71,5 %	72,2 %	75,0 %	72,9 %	74,2 %

Nejsou zahrnuta centra s velmi malým počtem odhalených nádorů v příslušném roce

## Hodnota indikátoru v centrech



## Časový vývoj



	2013	2014	2015	2016	2017
Počet hodnot (center)	66	66	66	67	66
Průměr	37,5 %	39,5 %	39,9 %	40,0 %	38,5 %
Medián	35,9 %	38,6 %	39,7 %	38,3 %	36,2 %

Nejsou zahrnuta centra s velmi malým počtem odhalených nádorů v příslušném roce

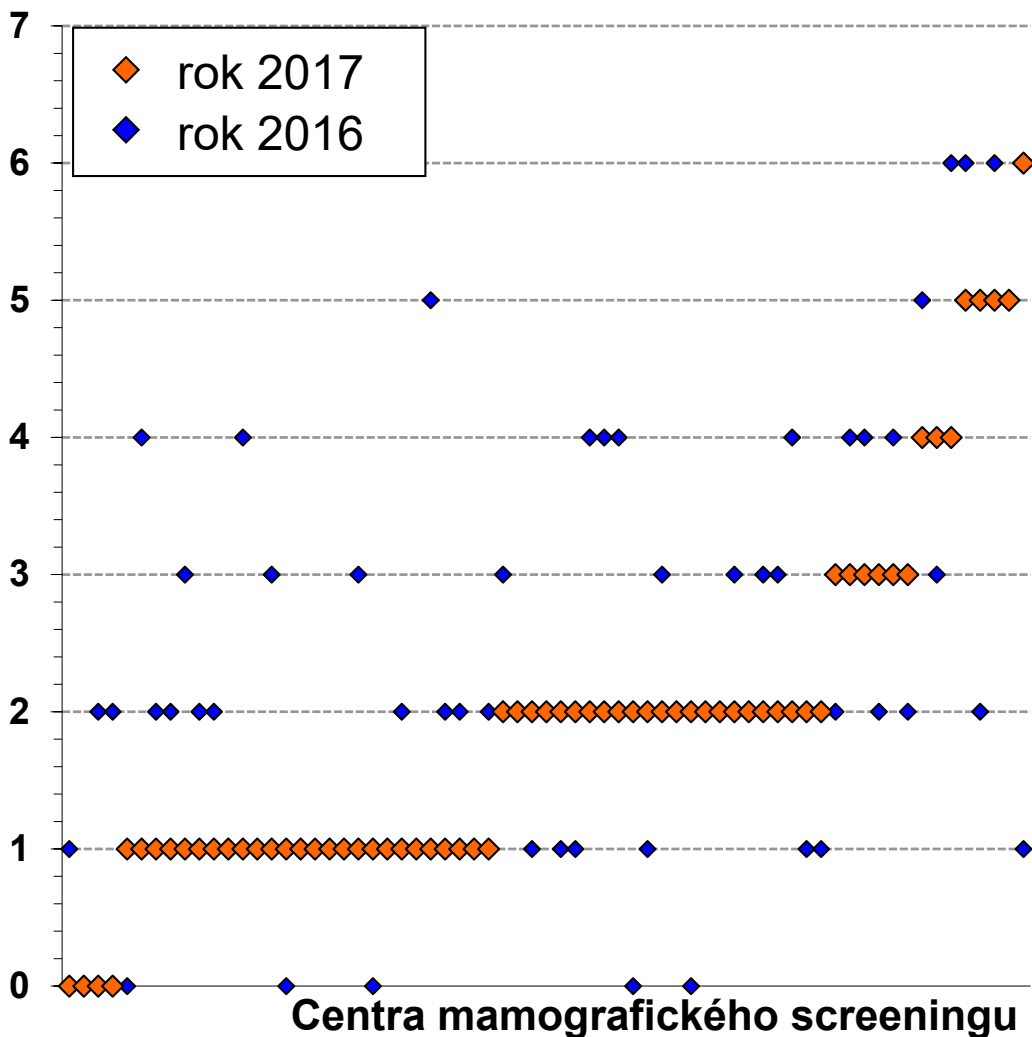


# 3

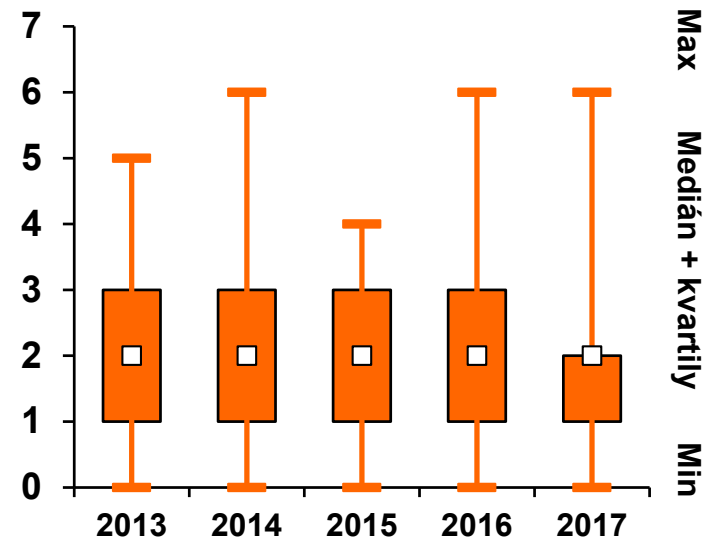
---

**Souhrnný indikátor kvality**

### Hodnota indikátoru v centrech



### Časový vývoj



	2013	2014	2015	2016	2017
Počet hodnot (center)	67	66	66	67	67
Průměr	2,4	2,0	2,1	2,3	1,9
Medián	2,0	2,0	2,0	2,0	2,0



*Mamo.cz*

**PODĚKOVÁNÍ**

*DĚKUJEME CENTRŮM  
MAMOGRAFICKÉHO SCREENINGU  
ZA VÝBORNOU SPOLUPRÁCI  
PŘI SBĚRU DAT*

*Mamo.cz*

**Projekt informační podpory mamografického  
screeningu je realizován s podporou společnosti  
AVON Cosmetics, spol. s r.o.**

