



Ústřední vojenská nemocnice - Vojenská fakultní
nemocnice Praha
1. lékařská fakulta Univerzity Karlovy
Interní klinika

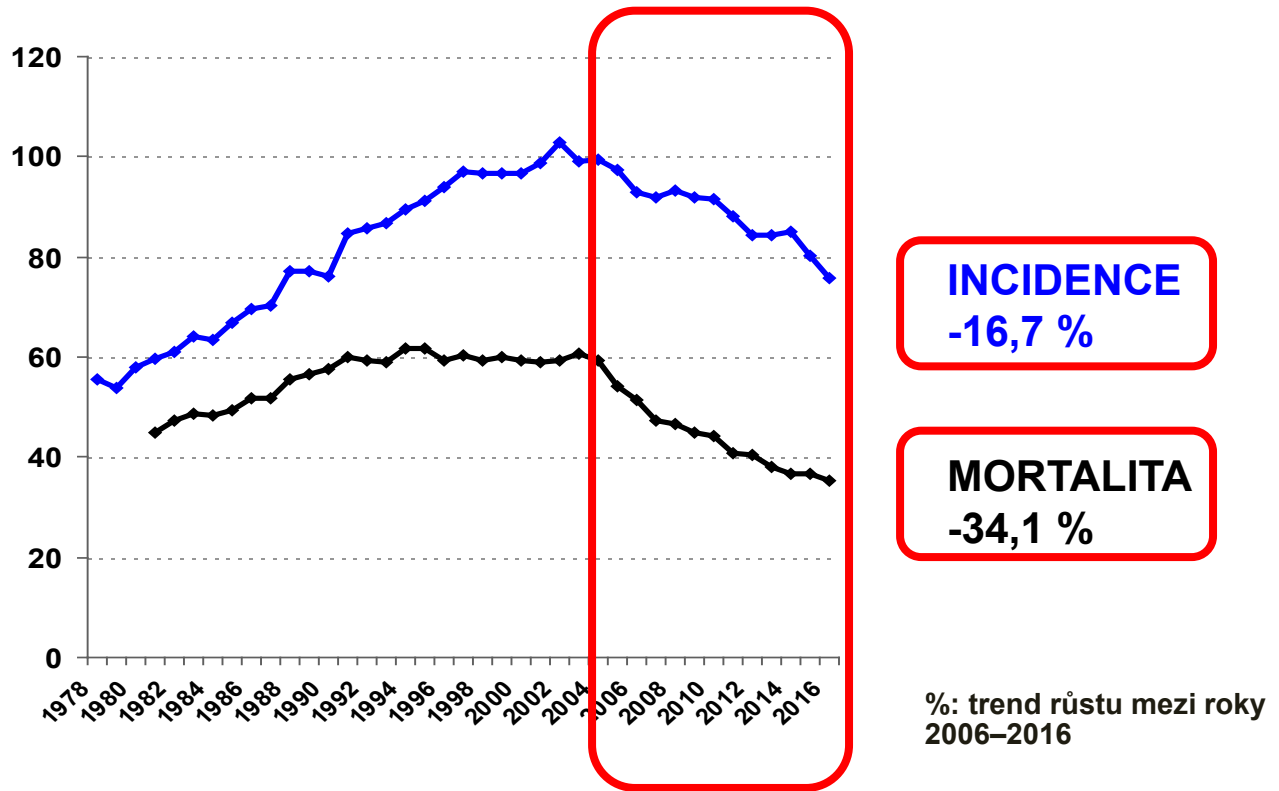


Program screeningu kolorektálního karcinomu pohled gastroenterologa

Š. Suchánek, M. Zavoral

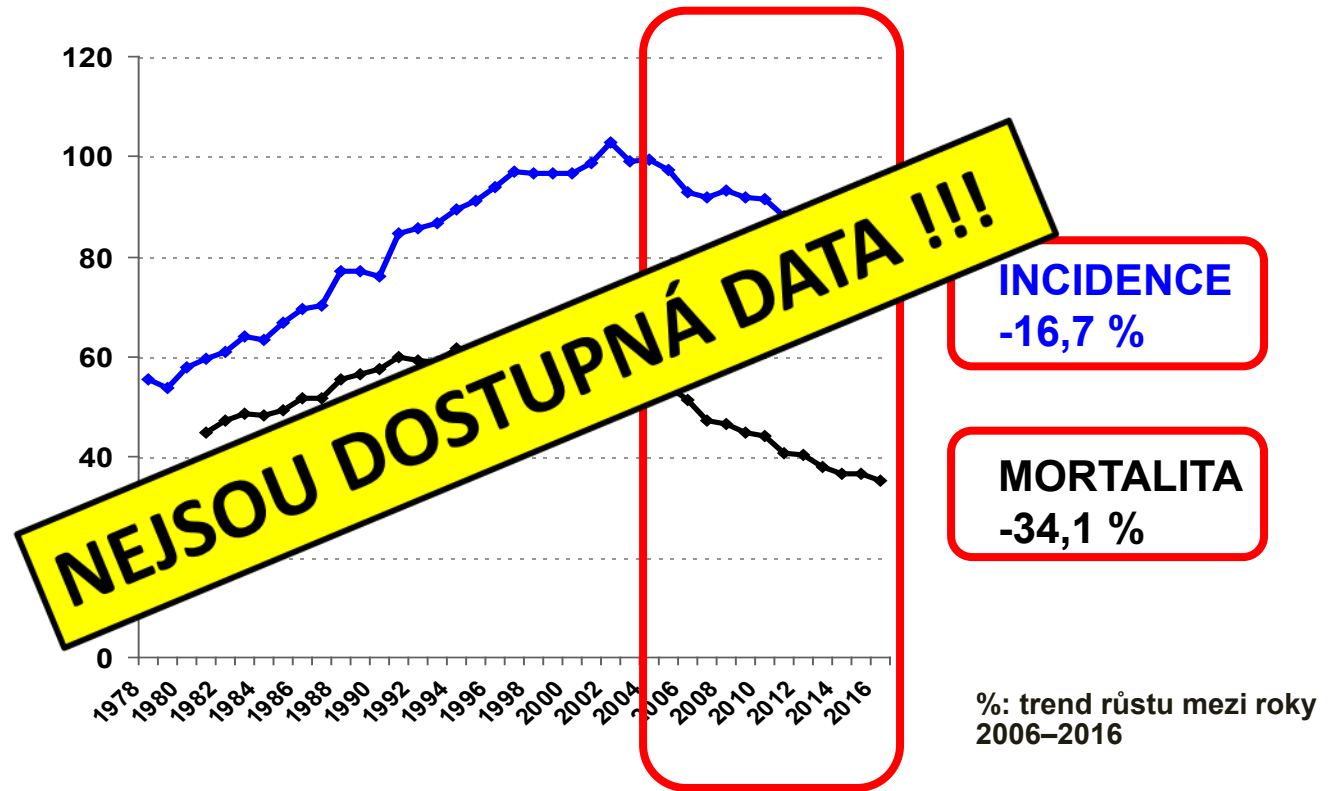
PREVON 2018
13. listopadu 2018

Epidemiologické trendy



	Svět (pozice)	Evropa (pozice)
incidence	23.	15.
mortalita	22.	18.

Vliv screeningového programu?



	Svět (pozice)	Evropa (pozice)
incidence	23.	15.
mortalita	22.	18.

Důvody epidemiologických trendů

1. dlouhodobý screeningový program
2. dostupnost kolonoskopie
3. terapeutické výkony při kolonoskopii

Screening KRK v ČR

- 2000: národní program (18 let)
- 2006: Registr preventivních kolonoskopií
- 2010: změna designu (FIT, screeningová kolonoskopie)
- 2014: přechod na „populační“ program

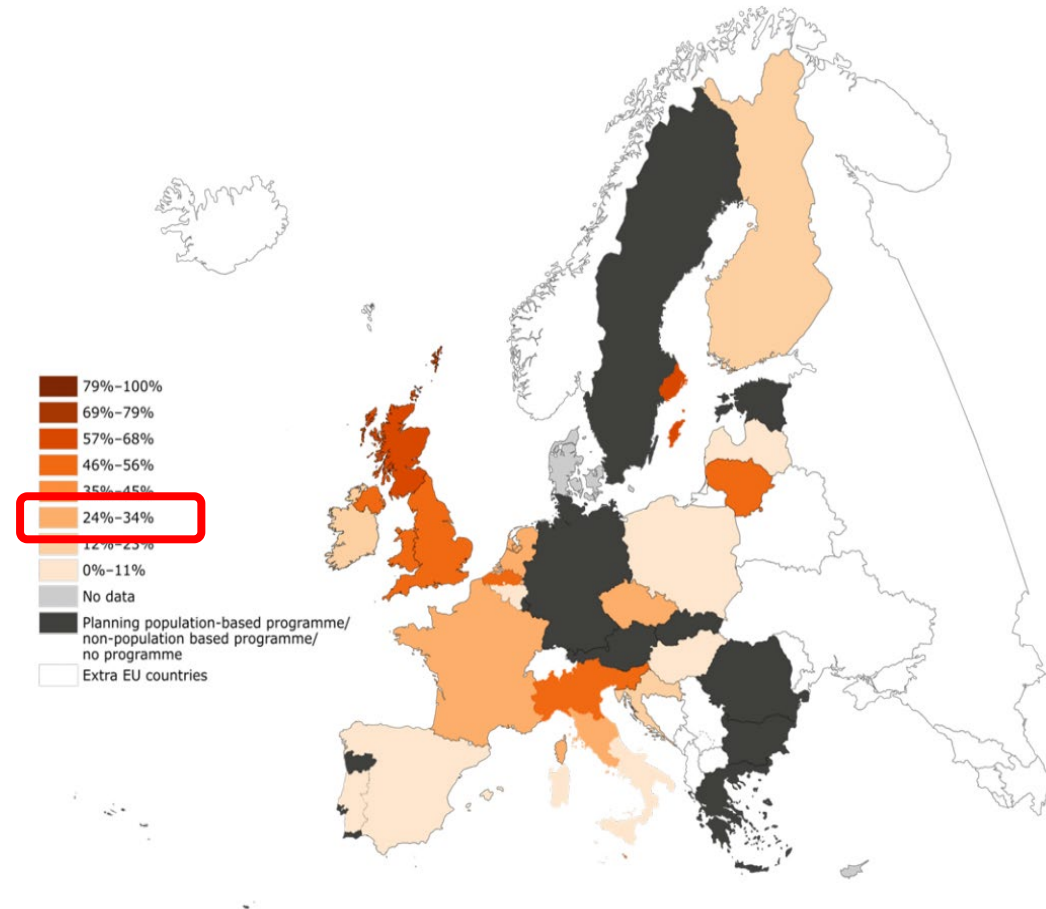
Registr preventivních kolonoskopií

2006 – 2017:

- 280.000 preventivních kolonoskopií
- 100.000 pacientů s adenomem (36.0 %)
 - pokročilý adenom 40%
- 8.800 pacientů s karcinomem (3.2%)
 - I stadium 45 % (populace 27%)
- ! pouze agregovaná anonymizovaná data !
- nelze využít ke kontrole kvality
 - intervalové karcinomy: screeningové a postpolypektomické

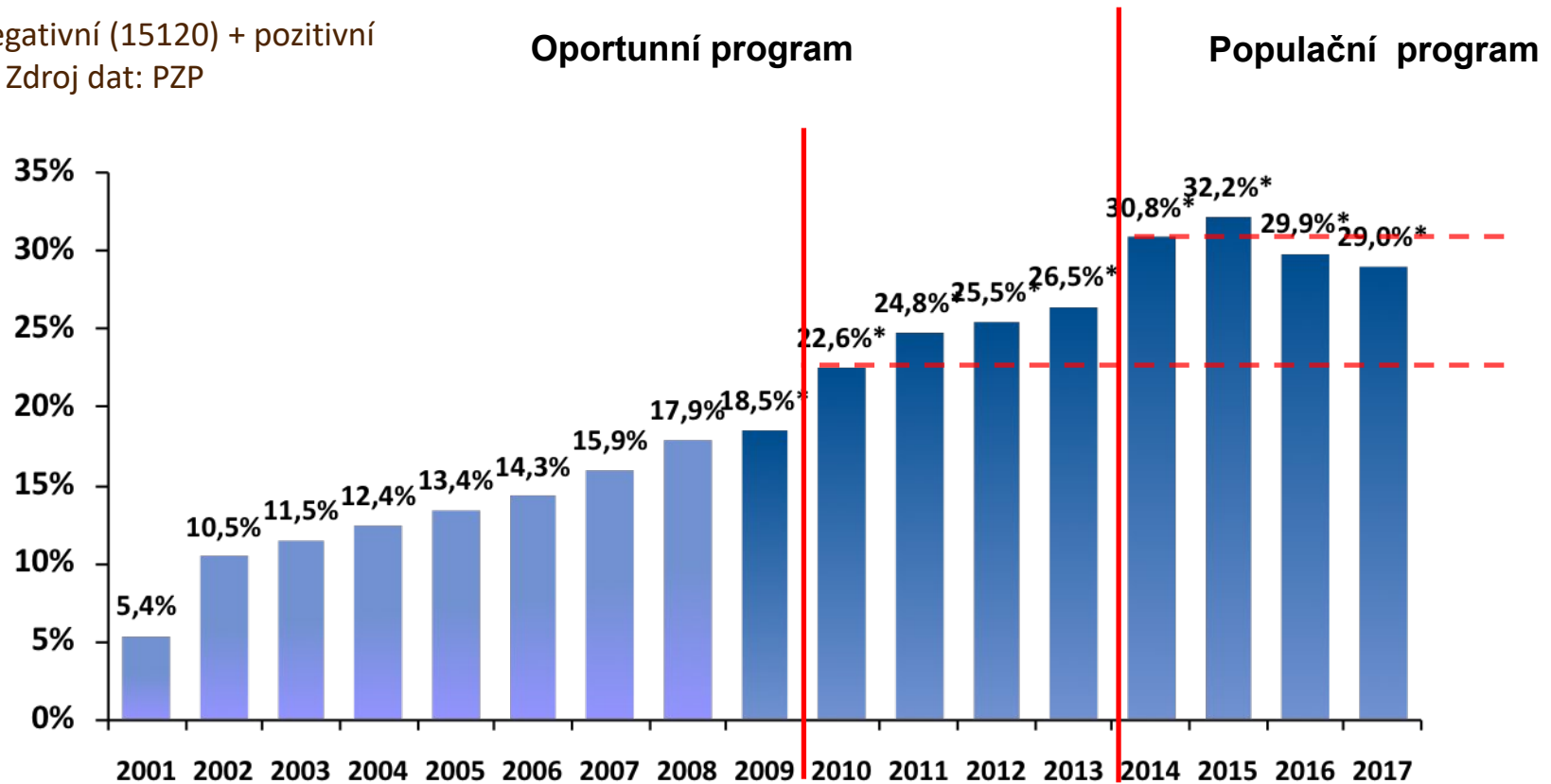
Populační screeningové programy v EU

- 19 zemí
- „call-recall“ systém
- aktivní zvaní
- pokrytí cílové populace
 - WHO definice 70 %
 - Holandsko 68,2 %
 - Slovinsko 60,4 %
 - (průměr 40 – 45 %)
 - ČR 29,0 %
 - Chorvatsko 19 %



Účast cílové populace

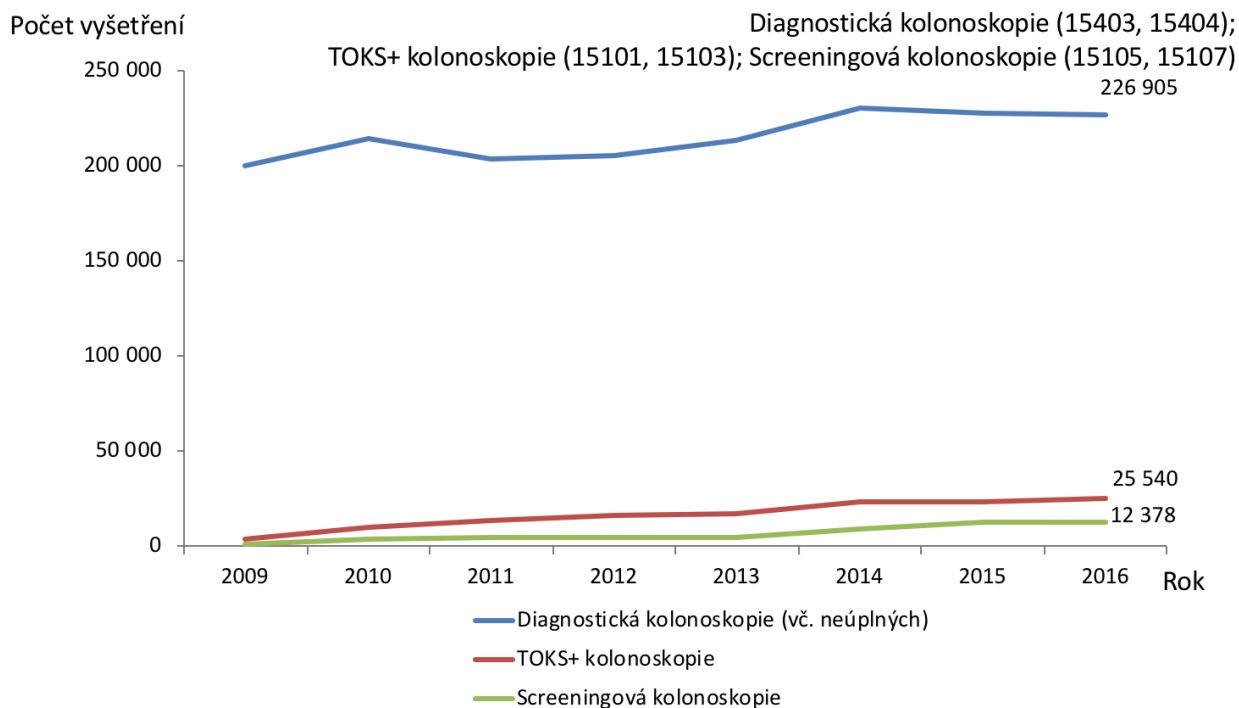
TOKS: negativní (15120) + pozitivní (15121). Zdroj dat: PZP



Adresné zvaní: krátkodobě navýšení účasti v r. 2014 a 2015

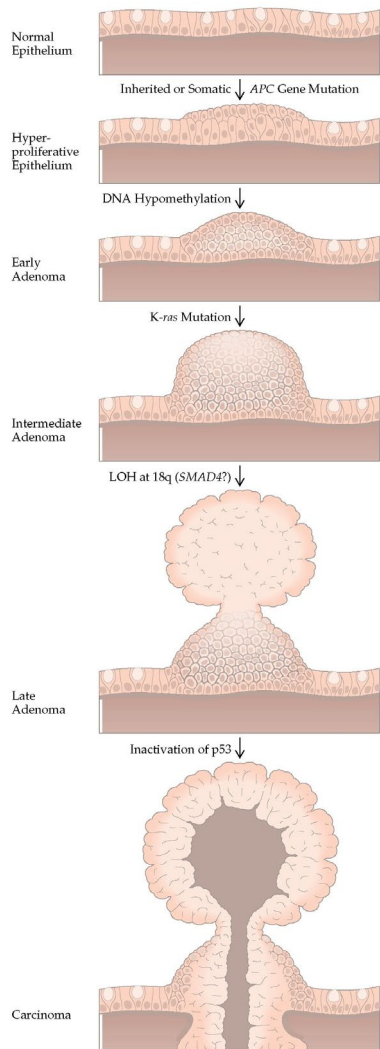
➔ následně pokles v r. 2016, setrvává i v roce 2017

Vysoká dostupnost kolonoskopie

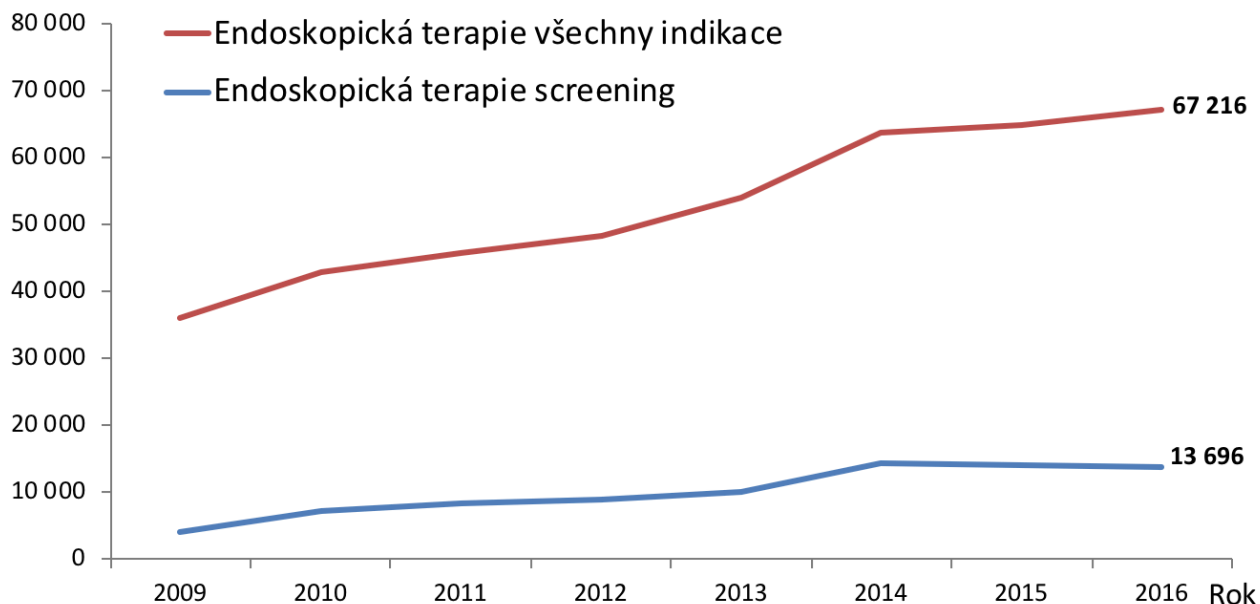


Kolonoskopie	Počet	%
Diagnostická	226 905	86 %
Preventivní	37 918	14 %
Celkem	264 823	100 %

Endoskopická terapie kolorektální neoplázie všechny indikace x screening



Počet vyšetření

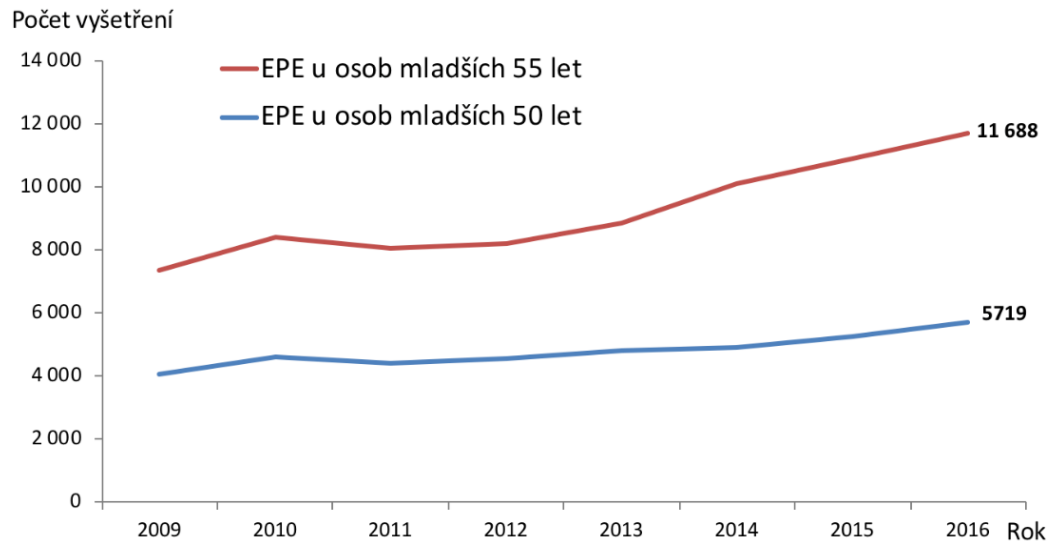


Rok 2016:

67.000 EPE/EMR celkem

14.000 (21 %) ve screeningu

Endoskopická terapie kolorektální neoplázie věková distribuce



Věk	2009	2010	2011	2012	2013	2014	2015	2016
<50 let	4 066	4 587	4 426	4 545	4 825	4 924	5 272	5 719
50–54 let	3 311	3 847	3 625	3 685	4 024	5 191	5 627	5 969
≥55 let	28 644	34 480	35 249	37 590	41 846	49 436	49 221	50 349
SPOLU	36 021	42 914	43 300	45 820	50 695	59 551	60 120	62 037

Výzvy do budoucnosti

- **centrální agentura řídící screeningový program**
 - komplexní data sloužící k přesné evaluaci – individuální data
 - kontrola kvality – organizovaný audit pracovišť
- **populační screening – adresné zvaní**
 - oddělení screeningu KRK od ostatních screeningových programů
- **vícezdrojové financování screeningů**
 - adekvátní úhrada screeningových výkonů
- **nově definovat cílovou populaci:**
 - dolní hranice: 45 – 50 let věku
 - horní hranice: 69 – 75 let věku

Posun dolní věkové hranice (Německo)

- Německá studie, 04/2014 - 04/2015
- 85 tisíc osob, 50-54 let, screeningová kolonoskopie
- výsledky: účast 1,9 % = 1396 výkonů
 - pokročilá neoplázie: celkem 6,8 %, muži (8,6 %) > ženy (4,5 %)
- **závěr:** screeningová kolonoskopie již od 50 let věku

Most advanced lesion detected during screening colonoscopy according to sex

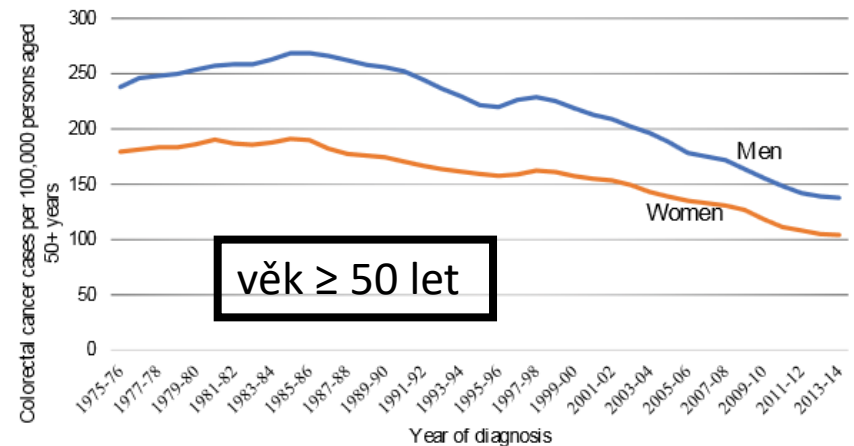
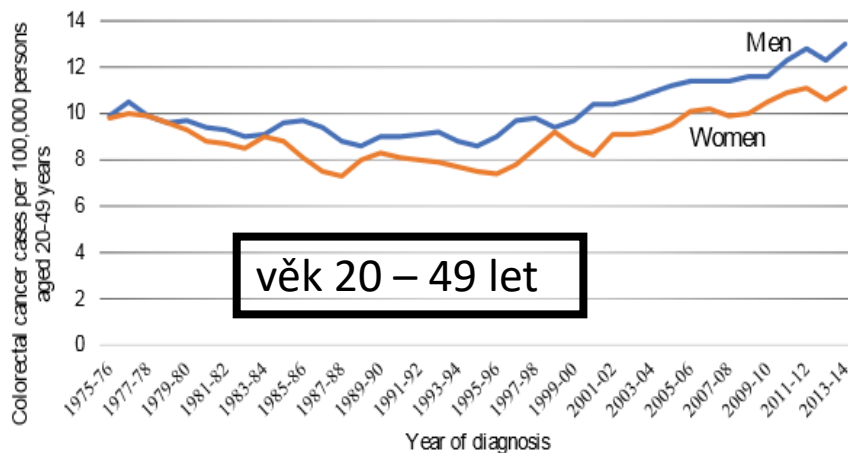
	Total* N = 1396		Men n = 794		Women n = 602		p Sex
	n	%	n	%	n	%	
Colorectal cancer	4	0.3	2	0.3	2	0.3	0.78
Advanced adenoma	91	6.5	66	8.3	25	4.2	0.0018
Non-advanced adenoma	218	15.6	147	18.5	71	11.8	0.0006
Advanced neoplasia (colorectal cancer or advanced adenoma)	95	6.8	68	8.6	27	4.5	0.0027
Neoplasia (colorectal cancer or adenoma)	313	22.4	215	27.1	98	16.3	<0.0001

Posun dolní věkové hranice (USA)

CA CANCER J CLIN 2018;68:250–281

Colorectal Cancer Screening for Average-Risk Adults: 2018 Guideline Update From the American Cancer Society

- současný trend výskytu KRK v USA
 - ➔ stoupající incidence u jedinců ve věku < 49 let
 - ➔ posun dolní věkové hranice **na 45 let**



Závěr

- Česká republika již není na nejvyšších příčkách v incidenci a mortalitě KRK v mezinárodním srovnání
- Díky screeningovému programu se kolonoskopie stala součástí běžné klinické praxe
- V porovnání se státy EU je účast cílové populace podprůměrná („populační screening“)
- V souladu se zahraničními trendy by bylo vhodné nově definovat cílovou populaci

Děkuji za pozornost