

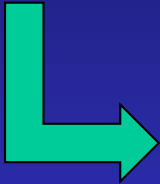
Detekce sporadického karcinomu pankreatu (SPC) – Čas ke změně

P. Frič¹, J. Škrha², A. Šedo³, P. Bušek³,
M. Laclav¹, P. Škrha⁵, B. Seifert⁴, M. Zavoral¹

¹Interní klinika Vojenské fakultní nemocnice,
²3. Interní klinika, ³Ústav biochemie a experimentální onkologie, ⁴Ústav všeobecného lékařství, 1. LFUK a
Všeobecná fakultní nemocnice,
⁵2. Interní klinika 3. LFUK a FNKV,
Univerzita Karlova, Praha

Praha, 25. září 2017

Výskyt karcinomu pankreatu

- v ČR v r. 2011: 2184 nově diagnostikovaných
1934 úmrtí
 - v USA v r. 2013: 42200 nových případů
38460 úmrtí
-  v r. 2020: 2. nejčastější příčina úmrtí
na maligní tumor

Pětileté přežití: 3-5 %

Výskyt nádorů při diabetu

(soubor metaanalýz, přes 100 tisíc nádorů)

Nádor **RR (95% interval)**

Pankreas **1,82 (1.71-1.94)**

Prs **1,20 (1.12-1.28)**

Endometrium **2,10 (1.93-3.24)**

Játra **2,50 (1.93-3.24)**

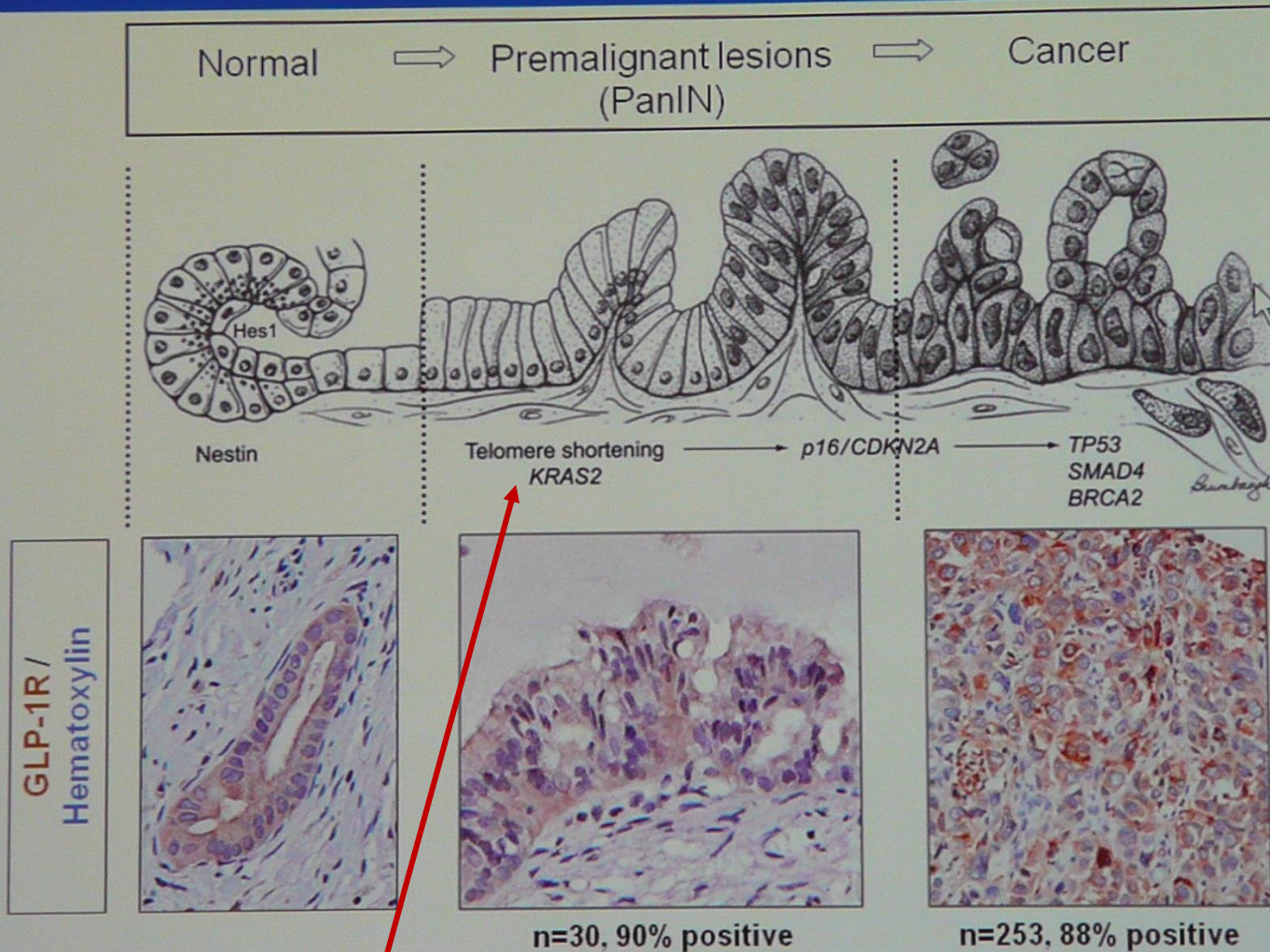
Tlusté střevo **1,30 (1.20-1.40)**

Močový měchýř **1,24 (1.08-1.42)**

Prostata **0,84 (0,76-0.93)**

Renehan, Smith, Kirkman, Lancet 2010, 2201-3

Human GLP-1 receptor expression in health and malignancy



Pankreatická intraepiteliální neoplasie (PanIN1-3)

Vývoj do stadia karcinomu: 12-16 let

Butler et al., 2011

Diabetes mellitus a karcinom pankreatu



**Karcinom pankreatu a diabetes mellitus
(T3c)**

Karcinom pankreatu + diabetes 2013-2015

94 pacientů s karcinomem pankreatu

76 – IFG / IGT / DM
(81 %)

18 s normální tolerancí
(19 %)

43 při diagnóze PC

15 do 24 m DM

18 nad 24 m DM

56 %

76 % SPC do 24 měsíců trvání DM

Karcinom pankreatu a diabetes

DM / PD jako první symptom SPC

94 pacientů s PC: 88 ve stadiu T3 a T4

94 %

Screening:

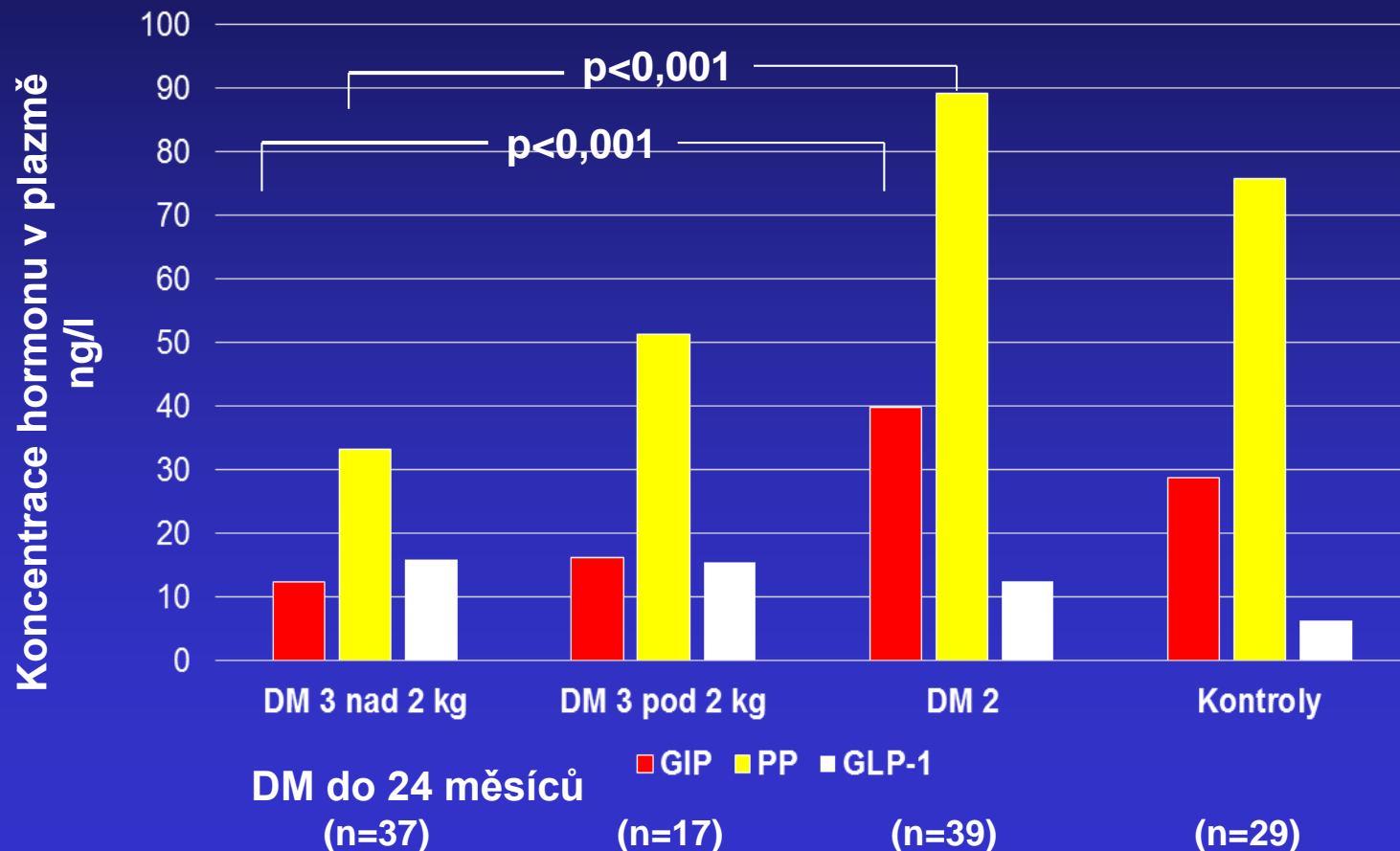
CEA 36 % pozitivních

CA 19-9 63 % pozitivních

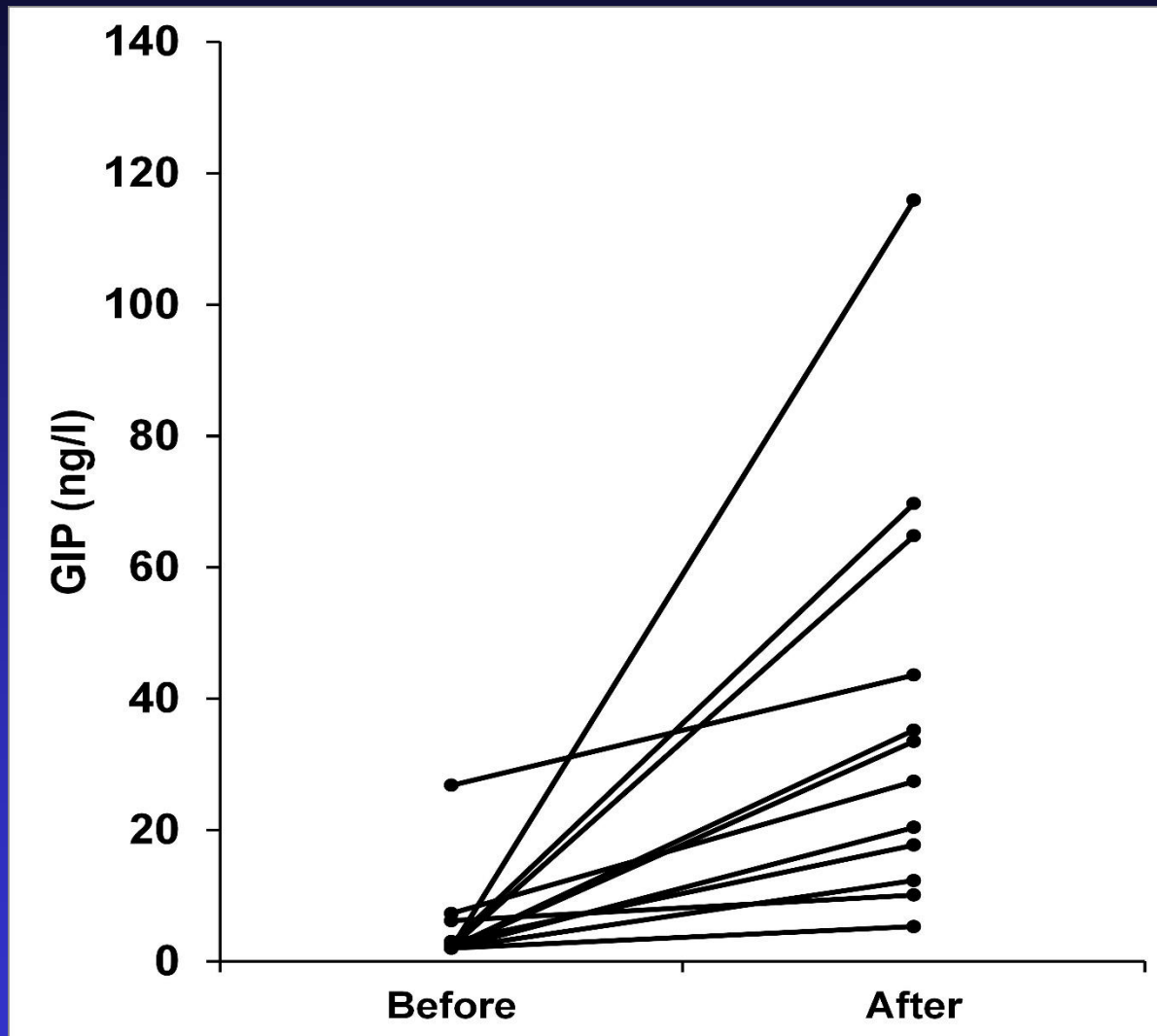
Jsou další specifické markery pro diagnostiku karcinomu pankreatu?

a) biochemické (GIP, PP, GLP-1)

Koncentrace hormonů

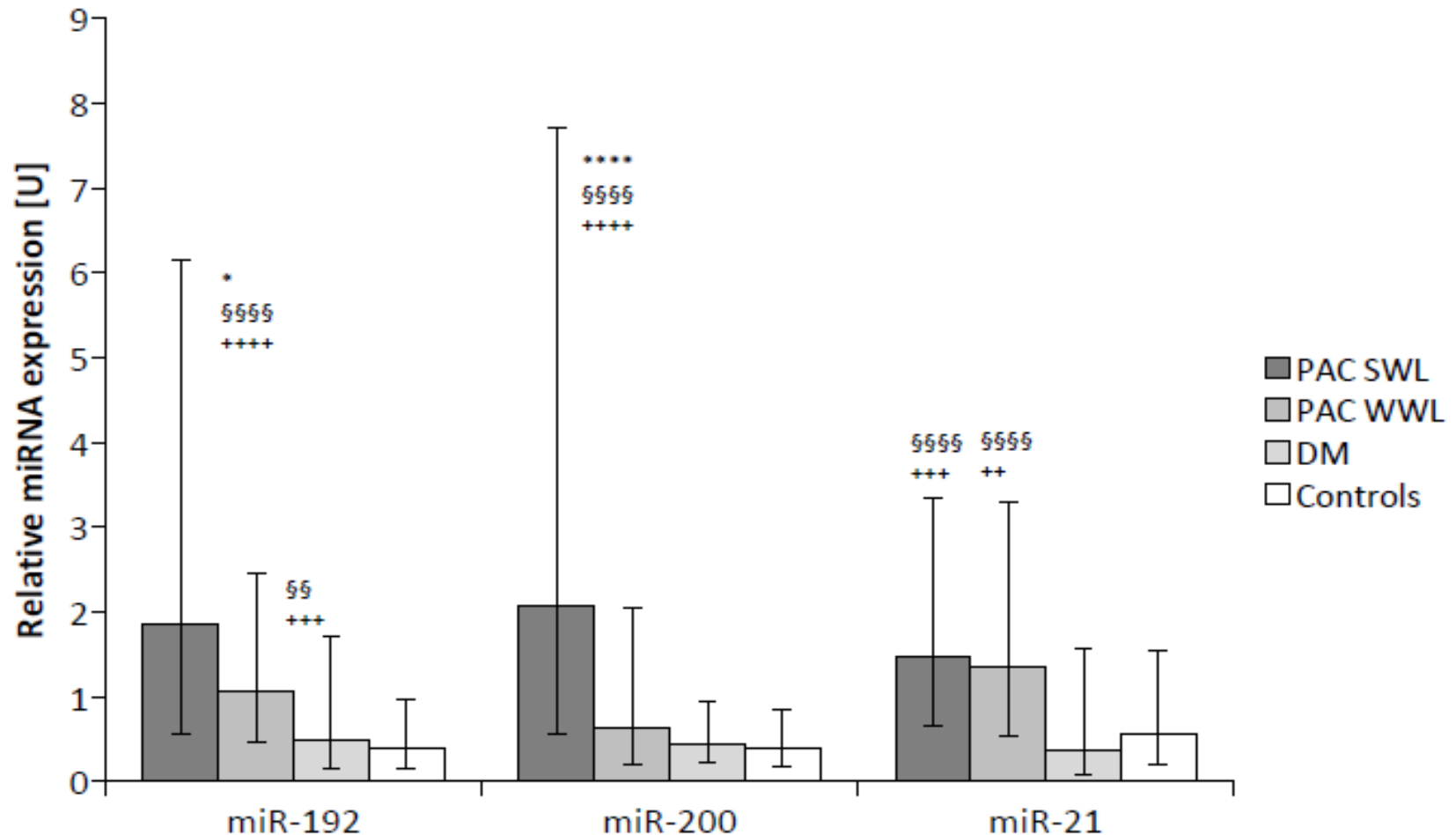


Koncentrace GIP před a 3 měsíce po operaci (n=12)



Jsou další specifické markery pro diagnostiku karcinomu pankreatu?

b) molekulárně biologické - miRNA



Patogeneze SPC

nejasná – trvalý zdroj diskusí

ADRENOMEDULIN

produkovaný buňkami SPC



příčina dysfunkce B-buněk



nově manifestovaný diabetes T3c